



Um Scanner Rápido e Acessível



Características:

- Digitaliza documentos frente e verso até o tamanho ofício através do ADF
- Rápida digitalização de até 60 ppm e 120 ipm a 200 dpi no modo colorido, tons de cinza ou preto e branco
- A tecnologia de rolete reverso oferece confiabilidade na alimentação
- USB 3.1 Gen1 de alta velocidade
- Sensor ultra-sônico
- Tecnologia LED
- ADF com capacidade de 100 folhas
- Painel intuitivo
- Digitalização de página longa de até 6 metros (200 dpi, colorido / duplex)
- Configuração de desligamento automático
- Ciclo diário de até 10.000 documentos
- Digitalização de lotes mistos (tamanhos e gramaturas diferentes através do ADF)

Visão Geral

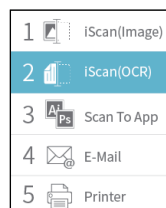
O AD345WN é um scanner duplex de 60 páginas por minuto, rápido e acessível para empresas que é necessário digitalizar cartões de identificação, cartões de visita, documentos ou outros tipos de cartões rígidos. Integrado com o processador de imagem desenvolvido pela Avison, a imagem digitalizada pode ser recortada, alinhada e otimizada automaticamente com maior velocidade. O que é melhor, com uma porta de rede integrada, é possível conectar o scanner a uma rede local para permitir que outros computadores ou dispositivos móveis acessem o documento digitalizado.

Um scanner duplex adequado para documentos e cartões

Graças ao avançado caminho reto do papel e à tecnologia de processamento de imagem, é possível digitalizar lotes mistos de documentos com tamanhos e gramaturas diferentes. O scanner aceita no ADF documentos pequenos de no mínimo 50 x 50 mm e documentos maiores de no máximo 242 x 356 mm. O alimentador automático de documentos também é robusto o suficiente para alimentar papel de até 413 g e cartões rígidos com relevo, como cartões de identificação, cartões de crédito, carteira de motorista e CPF com espessura de até 1,25 mm.

Visor LCD gráfico colorido

O AD345WN é fácil de usar através do visor LCD e dos botões no painel. Selecionando seu destino e pressionando o botão "Digitalizar", a digitalização pode ser feita e a imagem digitalizada pode ser enviada para o aplicativo de destino especificado, como e-mail, impressora ou aplicativo de software de edição de imagens favorável. Até nove configurações e destinos de digitalização usados com frequência podem ser predefinidos para diferentes necessidades de digitalização.

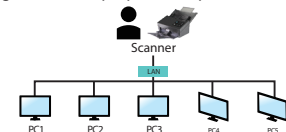


Digitalização móvel conveniente

O AD345WN possui conexão Wi-Fi para digitalização sem fio, onde você pode digitalizar e receber as imagens diretamente em seu celular.

Um scanner de rede com fio

Depois de conectar-se à LAN através do cabo Ethernet, instale a ferramenta de configuração de rede da Avison - software Virtual Scanner Link para encontrar e conectar o scanner na LAN. Em seguida, você pode iniciar uma digitalização no computador diretamente com o botão do scanner. O que é melhor, o scanner de rede permite que você mude para outros computadores da rede com o clicar de um botão. Os usuários da rede podem digitalizar e visualizar a imagem em seus próprios computadores!



Rolete reverso aumenta a confiabilidade da alimentação

Projetado com o inovador rolete reverso para separação de papel, o AD345WN oferece excelente confiabilidade de alimentação e produtividade operacional, reduzindo efetivamente o risco de alimentação múltipla ou atolamento de papel.



Tecnologia de proteção do documento

A avançada tecnologia de proteção do papel evita que o documento fique amassado ou rasgado, interrompendo o processo de digitalização quando uma página distorcida for detectada.

O que vem incluso

O scanner AD345WN possui drivers TWAIN e ISIS e inclui um conjunto de aplicativos versáteis, como o Avison Button Manager V2, o AVScan X, Nucleus PaperPort SE 14 e Virtual Scanner Link.

Funções avançadas do driver

Os drivers easy-to-use da Avision oferecem vários recursos úteis, como detecção automática de cor, combinação de cores, para melhorar a sua qualidade de imagem e melhorar a sua produtividade.

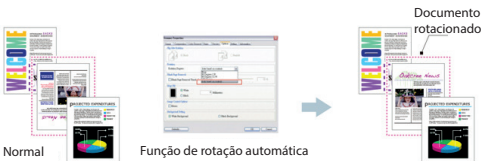
Multi-stream

Digitaliza uma imagem e mostra 2 ~ 3 imagens em diferentes modos de uma só vez, como por exemplo (P&B, Tons de cinza e Colorido).



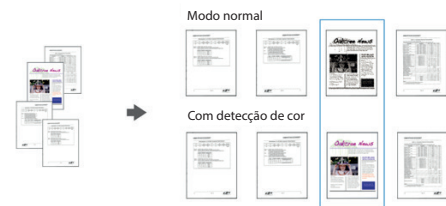
Rotação automática de documentos

Documentos podem ser digitalizados em qualquer orientação, reduzindo os requisitos de preparação. Este recurso gira automaticamente a imagem para ser exibida no modo de leitura.



Detecção automática de cor

Detecta automaticamente documentos coloridos digitalizando em modo colorido e detecta documentos preto em branco digitalizando em modo monocromático.



Color Matching

Use os parâmetros com padrão (perfil ICC) para obter cores exatas de suas fotos.

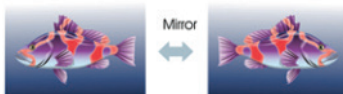


Função inverter / espelho

Inverter : Inverte o brilho e as cores da imagem



Espelho: Inverte o lado direito e esquerdo de sua imagem.



Digitalização de documentos longos

O sistema de alimentação de papel permite digitalizar documentos excepcionalmente longos. Isto é ideal para a digitalização de diagrama de engenharia ou outros documentos especiais como formulário contínuo.



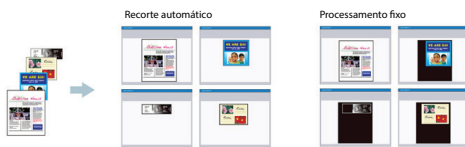
Color Drop Out

Permite que você ajuste e remova as cores RGB (vermelha, verde, azul) ou uma cor específica em sua imagem digitalizada. Este recurso é usado para aguçá-lo seu texto quando utilizar em um software de OCR.



Recorte automático (Autocrop)

Recorte automático dos documentos de acordo com o tamanho do papel.



Múltiplo cropping (somente scanners com mesa)

Coloque vários documentos sobre o scanner de mesa e crie várias imagens individualmente cortadas em uma única digitalização.



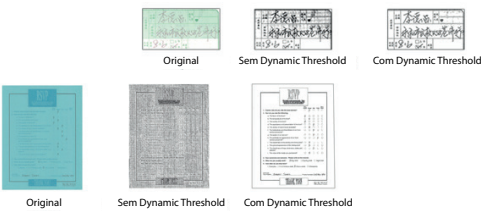
Relativo ao documento (seleção de múltiplas áreas)

Recorta áreas diferentes em seu documento e gera separadamente imagens em Preto & Branco, Tons de Cinza ou colorido.



Binarização - Dinamic Threshold

Quando os documentos originais estão sujos ou danificados, contendo marcas, tipos de letra branca, etc, a ferramenta de aprimoramento de imagem inteligente ajuda a criar imagens nítidas e precisas.



Mesclar duas imagens em apenas uma imagem

Caso seu scanner seja duplex, o driver permite digitalizar um documento de tamanho A3 de uma forma inovadora. Basta dobrar o documento A3 ao meio, e em seguida, coloque o papel em uma folha de transporte, o scanner digitaliza os dois lados e mescla tornando o documento em tamanho original (A3).



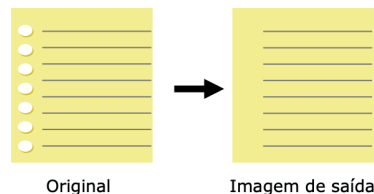
Alinhamento automático (Deskew)

Alinha automaticamente os documentos que venham ser digitalizados de forma desalinhada.



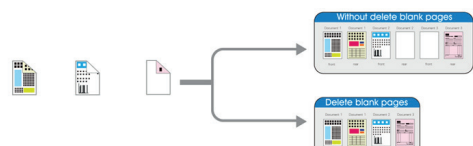
Remoção de perfurações no documento

Você pode remover perfurações da imagem digitalizada.



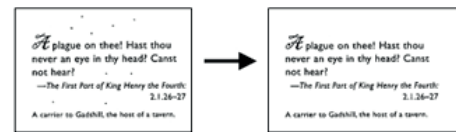
Remoção de páginas em branco

Páginas em branco podem ser automaticamente detectadas e removidas. Esse recurso reduz o tamanho do arquivo excluindo páginas em branco dentro de uma imagem digitalizada. Além disso, também reduz a preparação de documentos, você pode colocar tanto documentos simplex ou frente e verso no mesmo lote.



Despeckle

Ocasionalmente pequenas pontos ou manchas aparecem no fundo de uma imagem digitalizada. Remover manchas indesejadas fornece uma imagem mais limpa para processamento de OCR, e também ajuda a reduzir o tamanho do arquivo compactado.



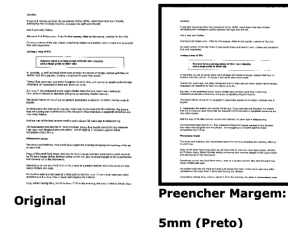
Impressão digital

A ferramenta usada para manter controle de documentos para carimbar texto em suas imagens digitalizadas



Preenchimento de bordas

Preenche as bordas das imagens em preto ou branco

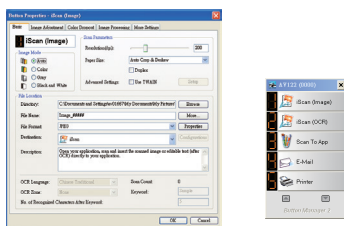


*As informações acima são apenas algumas das principais funções do scanner

Avision | Scanner de Documentos AD345WN

Avision Button Manager V2

-Conclua sua digitalização em uma única etapa

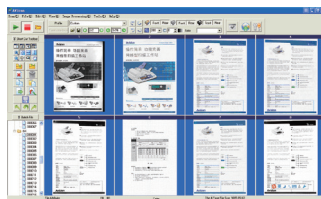


Button Manager V2 tela principal

O Button Manager V2 facilita a digitalização e o envio da imagem para seus destinos favoritos com o pressionar de um botão. Agora, a nova versão vem com um recurso inovador que permite digitalizar e carregar automaticamente o documento digitalizado em repositórios populares na nuvem, como Google Docs, Microsoft SharePoint ou FTP. Além disso, o recurso iScan permite inserir a imagem digitalizada ou o texto reconhecido após o processo opcional de OCR (reconhecimento óptico de caracteres) no seu editor de texto, como o Microsoft Word, para que você faça seu trabalho com facilidade e rapidez. O BM permite que você nomeie seu arquivo digitalizado para indexação, baseado nos caracteres reconhecidos pelo OCR convertendo seu processo de imagem de texto em texto editável. Esse recurso é útil quando se deseja reconhecer e indexar os caracteres ou números depois de uma palavra específica, tais como ordem de compra ou de código de barras.

AVScan X

-Ferramenta inteligente de gerenciamento de documentos

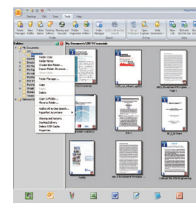


AVScan X tela principal

Document Imaging é o primeiro passo do Gerenciamento de Documentos. No entanto, imagens de baixa qualidade podem causar sérios problemas aos processos de indexação ou armazenamento posteriores. Isso pode aumentar os custos de mão-de-obra de digitalização e diminuir a precisão do OCR. O AVScan X garante que todos os documentos sejam verificados e polidos no momento em que são digitalizados, de forma que a qualidade da imagem seja garantida antes de estarem prontos para uso e outros fins. O AVScanX é uma solução inteligente de digitalização e arquivamento eletrônico. O AVScan X possui recursos distintos que convertem e indexam informações digitalizadas em documentos eletrônicos para fácil armazenamento e recuperação rápida.

Nuance PaperPort SE14

- A escolha profissional para organizar e compartilhar seus documentos



PaperPort SE14 tela principal

O PaperPort SE 14 é a solução de digitalização e gerenciamento de documentos mais popular da Nuance, cuidadosamente projetada especificamente para uso em escritórios. Parte do arquivo tradicional, parte da área de trabalho de documentos digitais, o PaperPort SE 14 é a maneira mais rápida e fácil de digitalizar, compartilhar, pesquisar e organizar seus documentos. Além disso, o PaperPort SE 14 agora oferece acesso a qualquer momento e em qualquer lugar aos arquivos mais importantes, é conveniente para você - usando um PC, Mac, iPhone, iPad ou dispositivo Android.



PAPERPORT SE 14



Avison
Button Manager V2

AVScan X



RoHS



Especificações

Velocidade (color, A4):	60 ppm / 120 ipm (200 dpi) 45 ppm / 90 ipm (300 dpi)
Visor:	LCD Gráfico colorido
Tipo do scanner:	ADF Duplex
Modo de captura:	P&B / Halftone / Error Diffusion Tons de cinza: 16 bits (input) / 8 bits (output) Colorido: 48 bits (input) / 24 bits (output) Profundidade color 24 bits
Sensor de dupla alimentação:	Ultra-sônico
Tecnologia:	Contact Image Sensor (CIS)
Fonte de luz:	Light Emitting Diode (LED)
Recomendação diária:	10.000 folhas
Resolução óptica:	600 dpi
Resolução de saída:	75 a 1200 dpi
Tamanho do documento:	242 mm x 356 mm (máx.) 50 mm x 50 mm (mín.) Documentos longos: 6 metros
Gramatura ADF:	27~ 413 grs/m ²
Digitalização de cartão:	Cartões rígidos com relevo, PVC, CPF, RG (até 1,25 mm)
Capacidade ADF:	100 folhas (80 g/m ²)
Interface:	USB 3.1 Gen 1 / RJ-45 Ethernet
Conexão de rede:	WiFi IEEE 802.11b/g/n / RJ-45 Ethernet 10/100/1000
Drivers:	TWAIN / ISIS / WIA* / SANE* / MAC*
Formatos de compressão:	TIFF G4 e JPEG
Formatos de saída:	TIFF, PDF, PDF Pesquisável, PDF/A, PDF com Senha, PDF com MRC, RTF, TXT, JPEG, GIF, PNG, BMP, XPS, DOC, DOCX, XLS, XLSX, PPT, PPTX, HTML, XML, CSV
Fonte de alimentação:	Input: 100-240 VAC, 50/60 Hz (automático) Output: 24V, 2.0A
Consumo:	Operação: 33W Standby: 2W Ligado: 7,5W Desligado: 0,3W
Fatores ambientais:	Temperatura em operação: 10 °C até 35 °C Umidade em operação: 10% até 85%
Ruído:	Standby: <30 dB Em operação: <55 dB
Dimensões (L x P x A):	Máx. : 316 x 680 x 239 mm (aberto) Mín. : 316 x 191 x 168 mm (fechado)
Peso:	4,7 kg
Sistemas operacionais:	Windows XP / Vista / 7 / 8 / 10 / Mac* / Linux*
Garantia de fábrica:	01 ano

As especificações estão sujeitas a alterações sem aviso prévio.

As velocidades de digitalização podem variar devido ao ambiente de sistema utilizado.

*opcional

Características do driver do scanner AD345WN

Dropout eletrônico de cores
Função multistreaming
Reconhecimento automático de cores
Brilho e contraste
Redução de ruído
Auto alinhamento (deskew)
Aperfeiçoamento dos vários tipos de documentos
Eliminação de bordas (autocrop)
Inversão de pixels (bitonal)
Remoção de fundos e ruídos (despeckle)
Suavização de fundo (colorido)
Detecção e remoção de páginas em branco
Rotação automática baseado no conteúdo
Rotação manual da orientação das imagens
Rotação 90, 180 e 270 graus
Reorganização de documentos com múltiplas imagens
Suporte a documentos A3 (*opcional)
Detecção de fim de página
Reconhecimento de código de barras
Entre outras funções...

Requisito mínimo do sistema

Intel Core i3 ou superior
Memória: 2GB (32bits Windows)
4GB (64bits Windows)
DVD-ROM: DVD ROM Driver
USB: 3.1 Gen 1
Sistema operacional Windows
Windows XP SP3, Vista, 7, 8.x, 10 (32 & 64 bit)

Conteúdo

Scanner AD345WN
Fonte de energia
Guia rápido
Cabo USB
CD-ROM inclui: Drivers (TWAIN / ISIS), Avison Button Manager V2,
Avison AvScan X, Nuance PaperPort SE 14 e Virtual Scanner Link



Avison
www.avision.com.br

Nos esforçamos para garantir que as informações neste manual sejam precisas e que a Avison não seja responsável por erros de impressão ou tipográficos. A configuração acima é apenas para referência. A configuração real (software, hardware) deve ser cumprida com a especificação descrita no contrato de compra, e as alterações e as alterações no design do produto estão sujeitas a alterações. A Avison se reserva o direito de alterar a descrição do produto. Avison, Inc. Todos os direitos reservados. Outros nomes de empresas e produtos mencionados neste documento são marcas comerciais de suas respectivas empresas. Onde o produto de terceiros é apenas para referência e a Avison não garante esses produtos, nem é responsável pela eficiência ou uso desses produtos.