

Scan to  
cloud servers

Scanner rápido, confiável  
e fácil de usar



M Network Box  
Optional

600  
DPI

A4

Duplex  
scanning

Up to  
100  
pages

Scanning

80 160  
ppm ipm  
scanning speed

1  
Ultrasonic  
sensor

118"  
Long  
page

- Digitaliza frente e verso em uma única passagem do documento no ADF
- Digitaliza até 80 páginas por minuto e 160 imagens por minuto em 200 dpi em preto e branco
- Duplo rolete de alimentação onde dá mais confiabilidade na alimentação do documento
- Sensor ultrasônico de múltipla alimentação
- Tecnologia LED
- Alimentador automático de documento com capacidade de até 100 documentos
- Botão no scanner para uma digitalização mais fácil e simples
- Digitaliza documentos longos até 3 metros
- Digitaliza para as nuvens através do BM2

### Nova geração de scanner de documentos

Aprimorado com características inovadoras, o Avison AD250F oferece alta taxa de transferência de 80 ppm e 160 ipm com um tamanho compacto e ótimo preço. Ao contrário de scanners comuns que fornecem apenas o alimentador automático de documentos, o AD250F possui passagem reta dos documentos, acomodando tamanhos e pesos diferentes de papel, combinando o benefício da taxa de digitalização rápida e a conveniência da mesa digitalizadora acoplada para atender diversas necessidades do usuário.

### Suporta documentos com largura de até 242 mm

O AD250F apresenta um design único e inovador em comparação com os seus antecessores a capacidade de suportar documentos com largura de até 242 mm. A largura do documento estendida de 216 mm para 242 mm torna o AD250F mais competitivo para atender a uma ampla gama de documentos (como formulário contínuo).

### Tecnologia de proteção do papel

A avançada tecnologia de proteção de papel protege o seu valioso documento sem que o mesmo seja amassado ou rasgado caso trave no processo de digitalização.

### Softwares e drivers

O AD250F vem com drivers TWAIN e ISIS, e são fornecidos com um conjunto poderoso de aplicações de software que incluem Avison Button Manager, Avscan X e Nuance PaperPort SE 14.

### O rolete reverso aumenta a confiabilidade na alimentação dos documentos

Projetado com o inovador rolete reverso para separação de papel, o AD250F oferece confiabilidade excepcional na alimentação e produtividade operacional, reduzindo efetivamente o risco de atolamento de papel.



### Alto volume de digitalização diária

O scanner pode ser usado para digitalizar até 10.000 páginas por dia através do seu alimentador automático de documentos com capacidade para 100 folhas. Os dados indicam que este scanner foi desenvolvido para digitalizar documentos rígidos como cartões, RG, CPF, cartões de crédito, etc.

### Múltiplos recortes automático

O scanner vem com o conveniente recurso de recorte de múltiplas imagens. Com esse recurso, vários tamanhos de documentos, tais como fotos, cartões de identificação, ou cartões de visita podem ser colocados na mesa do scanner e é capaz de cortar e criar várias imagens de acordo com os tamanhos originais dos documentos em uma única digitalização.

## Funções avançadas do driver

Os drivers easy-to-use da Avision oferecem vários recursos úteis, como detecção automática de cor, combinação de cores, para melhorar a sua qualidade de imagem e melhorar a sua produtividade.

**Multi-stream**  
 Digitaliza uma imagem e mostrar 2 ~ 3 imagens em diferentes modos de uma só vez, como por exemplo (P&B, Tons de cinza e Colorido).

**Color Matching**  
 Use os parâmetros com padrão (perfil ICC) para obter cores exatas de suas fotos.

**Color Drop Out**  
 Permite que você ajuste e remova as cores RGB (vermelha, verde, azul) ou uma cor específica em sua imagem digitalizada. Este recurso é usado para aguçar o seu texto quando utilizar em um software de OCR.

**Relativo ao documento (seleção de múltiplas áreas)**  
 Recorta áreas diferentes em seu documento e gera separadamente imagens em Preto & Branco, Cinza ou colorido.

**Alinhamento automático (Deskew)**  
 Alinha automaticamente os documentos que venham ser digitalizados de forma desalinhada.

**Remoção de páginas em branco**  
 Páginas em branco podem ser automaticamente detectadas e removidas. Esse recurso reduz o tamanho do arquivo excluindo páginas em branco dentro de uma imagem digitalizada. Além disso, também reduz a preparação de documentos, você pode colocar tanto documentos simplex ou frente e verso no mesmo lote.

**Rotação automática de documentos**  
 Documentos podem ser digitalizados em qualquer orientação, reduzindo os requisitos de preparação. Este recurso gira automaticamente a imagem para ser exibida no modo de leitura.

**Função inverter / espelho**  
 Inverter: Inverte o brilho e as cores da imagem

Espelho: Inverte o lado direito e esquerdo de sua imagem.

**Recorte automático (Autocrop)**  
 Recorte automático dos documentos de acordo com o tamanho do papel.

**Binarização - Dinamic Threshold**  
 Quando os documentos originais estão sujos ou danificados, contendo marcas, tipos de letra branca, etc, a ferramenta de aprimoramento de imagem inteligente ajuda a criar imagens nítidas e precisas.

**Despeckle**  
 Ocasionalmente pequenas pontos ou manchas aparecem no fundo de uma imagem digitalizada. Remover manchas indesejadas fornece uma imagem mais limpa para processamento de OCR, e também ajuda a reduzir o tamanho do arquivo compactado.

**Impressão digital**  
 A ferramenta é usada para manter controle de documentos para carimbar texto em suas imagens digitalizadas.

**Deteção automática de cor**  
 Detecta automaticamente documentos coloridos digitalizando em modelo color e detecta documentos preto em branco digitalizando em modo monocromático.

**Digitalização de documentos longos**  
 O sistema de alimentação de papel permite digitalizar documentos excepcionalmente longos. Isto é ideal para a digitalização de diagrama de engenharia ou outros documentos especiais como formulário contínuo.

**Múltiplo cropping (somente scanners com mesa)**  
 Coloque vários documentos sobre o scanner de mesa e crie várias imagens individualmente cortadas em uma única digitalização.

**Mesclar duas imagens em apenas uma imagem**  
 Caso seu scanner seja duplex, o driver permite digitalizar um documento de tamanho A3 de uma forma inovadora. Basta dobrar o documento A3 ao meio, e em seguida, coloque o papel em uma folha de transporte, o scanner digitaliza os dois lados e mescla tornando o documento em tamanho original (A3).

**Remoção de perfurações no documento**  
 Você pode remover perfurações da imagem digitalizada.

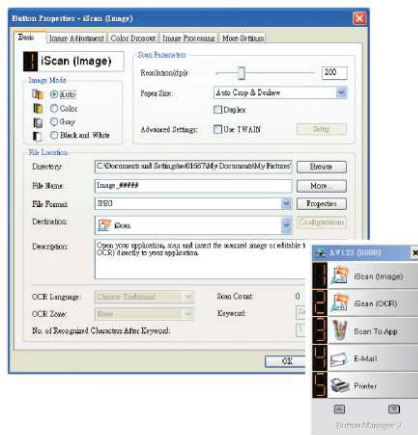
**Preenchimento de bordas**  
 Preenche as bordas das imagens em preto ou branco

\*As informações acima são apenas algumas das principais funções do scanner

# Avision | AD250F Sheetfed Scanner

## Avision Button Manager V2

-Complete sua digitalização em um único toque

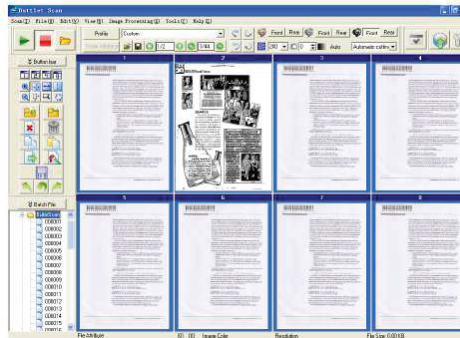


O Button Manager V2 torna mais fácil a sua digitalização e envio de sua imagem para seus destinos favoritos com um toque de botão. Agora, a nova versão vem com um recurso inovador que permite você digitalizar e enviar automaticamente o documento digitalizado para repositórios populares nas nuvens, como o Google Docs, Microsoft SharePoint, ou FTP. Além disso, o recurso de iScan permite inserir a imagem digitalizada ou texto reconhecido depois do OCR (Reconhecimento Óptico de Caracteres) para o seu editor de texto como o Microsoft Word para

para fazer o seu trabalho com facilidade e rapidez. Com sua interface em várias linguagens inclusive o português, o BM2 possui até 9 pré-configurações que permitem você pré configurar cada botão de acordo com sua necessidade como: digitalizar e mandar para email, ftp, programas favoritos, impressora, pastas compartilhadas. O Button Manager V2 permite que você nomeie seu arquivo digitalizado para indexação, baseado nos caracteres reconhecidos pelo OCR (Optical Character Recognition) que converte o seu processo de imagem de texto em texto editável. Esse recurso é útil quando se deseja reconhecer e indexar os caracteres ou números depois de uma palavra específica, tais como ordem de compra ou de código de barras.

## AVSCAN X

- A escolha profissional para organizar e gerenciar seus documentos



Avscan é uma ferramenta de digitalização inteligente e uma ótima solução de arquivamento. O Avscan possui características distintas que convertem informações de índices digitalizados em documentos eletrônicos. Com sua interface de fácil visualização, o usuário tem a opção de visualizar os documentos digitalizados em 1, 2, 4 e 8 documentos por

página. O Avscan tem a tecnologia do vThresholding onde faz o tratamento automático da imagem gerada de documentos com péssima qualidade de impressão ou estado de conservação. Esse poderoso software permite que você edite seus documentos mesmo depois de digitalizados: recorte, remoção de páginas em branco durante a digitalização e após a digitalização, melhoria de imagens, rotação, inserção e exclusão de imagens, redigitalização, selecionar imagens e arrastar para outro diretório, ajuste da imagem no tamanho da tela para melhor visualização, zoom in, zoom out, detecção e indexação de código de barras.

### Algumas outras características do AVSCAN:

- Importar e exportar imagem
- Estrutura de diretórios (pastas) em árvore
- Separação de documentos
- Aprimoramento da imagem
- Detecção de código de barras
- Binarização entre outras



Velocidade ADF: 80 ppm / 160 ipm (PB, Colorido, A4, 200 dpi)  
50 ppm / 100 ipm (Colorido, A4, 300 dpi)  
5 segundos (color, A4, 300 dpi)

|                          |  |
|--------------------------|--|
| Velocidade Mesa:         |  |
| Tipo do scanner:         | ADF Duplex com mesa digitalizadora   |
| Sensor dupla alimentação | Ultrasonico  |
| Tecnologia:              | Color Charged-Coupled Device (CCD)   |
| Fonte de Luz:            | Light Emitting Diode ( LED )   |
| Modo de captura:         | Tons de cinza: 16 bits (input) / 8 bits (output)<br>Colorido: 48 bits (input) / 24 bits (output)<br>Profundidade color 24 bits |
| Tipo de saída:           | P&B, Tons de cinza, Colorido (24 bits)   |
| Recomendação diária:     | 10.000 folhas  |
| Resolução óptica:        | 600 dpi  |
| Resolução de saída:      | 75 a 600 dpi   |
| Tamanho do documento:    | ADF: 216 mm x 356 mm (máx.)<br>50 mm x 50 mm (min.)<br>Documentos longos: até 3 metros<br>Mesa: 216 mm x 356 mm (máx)          |
| Gramatura ADF:           | 27~ 413 grs/m <sup>2</sup>   |
| Digitalização de cartão: | cartões rígidos, PVC, CPF, RG (até 1,25 mm)  |
| Capacidade ADF:          | 100 folhas (75 g/m <sup>2</sup> )  |
| Interface:               | USB 2.0 (compatível com USB 3.0 e 1.1)   |
| Drivers:                 | TWAIN, ISIS, SANE  |
| Formatos de compressão:  | TIFF G4 e JPEG   |
| Formatos de saída:       | PDF, PDF/A, PDF Pesquisável, PDF/A, TIFF, RTF, TXT, JPEG, GIF, PNG, BMP, XPS, DOC, DOCX, XLS, XLSX, PPT, PPTX                  |
| Fonte de saída:          | Input: 100-240 VAC, 50/60 Hz (automático)<br>Output: 24V, 2.0A   |
| Consumo:                 | Standby: <13W / Em operação: <43W  |
| Fatores ambientais:      | Temperatura em operação: 10 °C até 35 °C<br>Umidade em operação: 10% até 85%   |
| Ruído:                   | Standby: <45 dB / Em operação: <50 dB  |
| Dimensões:               | Máx.: 809 x 323 x 330 mm<br>Mín.: 605 x 323 x 259 mm   |
| Peso:                    | 9,1 kg   |
| Sistema operacionais:    | Windows XP / Vista / Win 7 / Win 8 / Win 10 / Linux  |
| Garantia de fábrica:     | 01 ano   |

### Características do scanner AD250F

- Dropout eletrônico de cores
- Função multistreaming
- Reconhecimento automático de cores
- Brilho e contraste
- Redução de ruído
- Auto alinhamento (deskew)
- Aperfeiçoamento dos vários tipos de documentos
- Eliminação de bordas (autocrop)
- Inversão de pixels (bitonal)
- Remoção de fundos e ruídos (despeckle)
- Suavização de fundo (colorido)
- Detecção e remoção de páginas em branco
- Rotação automática baseado no conteúdo
- Rotação manual da orientação das imagens
- Rotação 90, 180 e 270 graus
- Reorganização de documentos com múltiplas imagens
- Suporte a documentos A3 (\*opcional)
- Detecção de fim de página
- Reconhecimento de código de barras
- Entre outras funções...

### Requisito mínimo do sistema

- Intel® Core 2 Duo ou superior
- Memória: 2GB (32bits Windows)  
4GB (64bits Windows)
- DVD-ROM: DVD ROM Driver
- USB: Porta USB2.0 (Suporta USB 1.1 e 3.0)
- Sistema operacional Windows  
Windows® XP SP3, Vista, 7, 8.x, 10 (32 & 64 bit)

### Conteúdo

- Scanner AD250F
- Fonte de energia
- Guia rápido
- Cabo USB 2.0
- CD-ROM inclui:
  - Driver do scanner (Driver TWAIN/ISIS/SANE)
  - Avison Button Manager V2
  - Avison AvScan X
  - Nuance PaperPort SE 14



Energy Star e marcas, marcas registradas de propriedade do governo E.U.  
As informações contidas neste documento (s) está sujeita a alterações sem aviso prévio