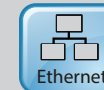
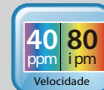




Um scanner duplex Compacto e Acessível



Características:

- Digitaliza documentos frente e verso até o tamanho ofício através do ADF
- Rápida digitalização de até 40 ppm e 80 ipm a 300 dpi no modo colorido, tons de cinza ou preto e branco
- Fácil de transportar devido ao design compacto
- USB 3.1 Gen 1 de alta velocidade
- Scanner de rede Ethernet e Wi-Fi
- Sensor ultra-sônico
- Tecnologia LED
- ADF com capacidade de 50 folhas
- Digitalização de página longa de até 6 metros (200 dpi, colorido / duplex)
- Painel intuitivo
- Ciclo diário de até 8.000 documentos
- Digitalização de lotes mistos (tamanhos e gramaturas diferentes através do ADF)

Visão Geral

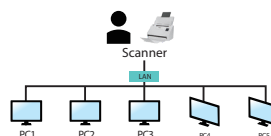
O AD335WN é um scanner duplex de 40 ppm / 80 ipm e com rápida alimentação de documentos, ideal para empresas que necessitam de digitalização de cartões rígidos de até 1,25 mm de espessura, tais como: cartões de visita, cartão de crédito, CPF, entre outros tipos de documentos. O AD335WN tem a capacidade de alimentação de documentos com gramatura de 50 a 413 g/m². A detecção ultra-sônica de alimentação múltipla garante que não se perca uma página de documentos no seu trabalho do dia a dia.

Digitalização via Wi-Fi

Incorporado com Wi-Fi, o AD335WN pode funcionar como um dispositivo sem fio para digitalizar e receber imagens diretamente em seus dispositivos móveis.

Um scanner de rede

Depois de conectar-se à LAN através do cabo Ethernet, instale o software Virtual Scanner Link, uma ferramenta de configuração de rede da Avison para encontrar e conectar o scanner na rede. Em seguida, você pode iniciar uma digitalização no computador diretamente no botão do scanner. O que é melhor, o scanner de rede permite que você mude para outros computadores na rede convenientemente, pressionando e segurando os botões Digitalizar e Cancelar. Os usuários da rede podem realmente apreciar a digitalização e receber a imagem em seus próprios computadores!

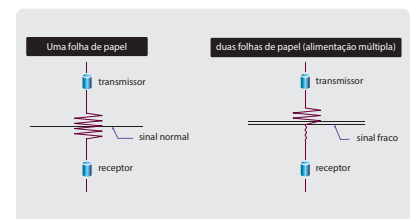


Alta resolução óptica de 600 dpi

Com uma resolução óptica de 600 dpi e uma tecnologia avançada de processamento de imagens, você pode obter uma digitalização segura de documentos que podem ser convertidos na melhor qualidade de imagem. Além disso, com o módulo CIS (Sensor de imagem de contato) integrado, o AD335WN não precisa aguardar para fazer sua calibragem.

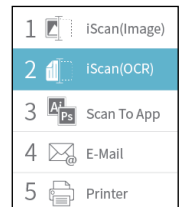
Detecção ultra-sônica de múltipla alimentação

Graças à funcionalidade de detecção ultra-sônica de alimentação múltipla integrada, papéis sobrepostos são detectados através da espessura dos documentos. Quando a alimentação múltipla for detectada, uma mensagem de erro será exibida.



Visor LCD gráfico colorido

O AD335WN é fácil de usar através do visor LCD e dos botões no painel. Selecionando seu destino e pressionando o botão "Digitalizar", a digitalização pode ser feita e a imagem digitalizada pode ser enviada para o aplicativo de destino especificado, como e-mail, impressora ou aplicativo de software de edição de imagens favorável. Até nove configurações e destinos de digitalização usados com frequência podem ser predefinidos para diferentes necessidades de digitalização.



O que vem incluso

O scanner AD335WN possui drivers TWAIN e ISIS e inclui um conjunto de aplicativos versáteis, como o Avison Button Manager V2, o AVScan X, Nuance PaperPort SE 14 e o Virtual Scanner Link.

Funções avançadas do driver

Os drivers easy-to-use da Avision oferecem vários recursos úteis, como detecção automática de cor, combinação de cores, para melhorar a sua qualidade de imagem e melhorar a sua produtividade.

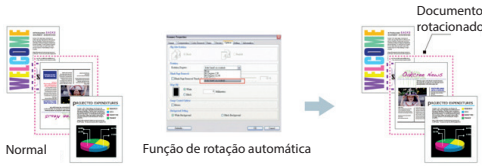
Multi-stream

Digitaliza uma imagem e mostra 2 ~ 3 imagens em diferentes modos de uma só vez, como por exemplo (P&B, Tons de cinza e Colorido).



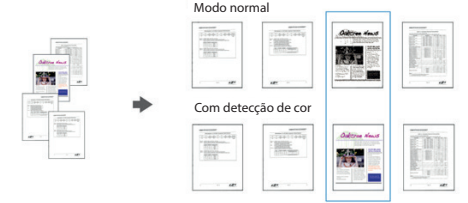
Rotação automática de documentos

Documentos podem ser digitalizados em qualquer orientação, reduzindo os requisitos de preparação. Este recurso gira automaticamente a imagem para ser exibida no modo de leitura.



Detecção automática de cor

Detecta automaticamente documentos coloridos digitalizando em modo colorido e detecta documentos preto em branco digitalizando em modo monocromático.



Color Matching

Use os parâmetros com padrão (perfil ICC) para obter cores exatas de suas fotos.

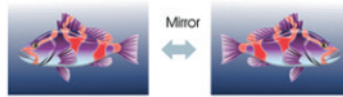


Função inverter / espelho

Inverter: Inverte o brilho e as cores da imagem



Espelho: Inverte o lado direito e esquerdo de sua imagem.



Digitalização de documentos longos

O sistema de alimentação de papel permite digitalizar documentos excepcionalmente longos. Isto é ideal para a digitalização de diagrama de engenharia ou outros documentos especiais como formulário contínuo.



Color Drop Out

Permite que você ajuste e remova as cores RGB (vermelha, verde, azul) ou uma cor específica em sua imagem digitalizada. Este recurso é usado para aguçá-lo seu texto quando utilizar em um software de OCR.



Recorte automático (Autocrop)

Recorte automático dos documentos de acordo com o tamanho do papel.



Múltiplo cropping (somente scanners com mesa)

Coloque vários documentos sobre o scanner de mesa e crie várias imagens individualmente cortadas em uma única digitalização.



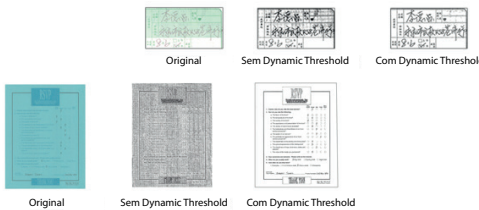
Relativo ao documento (seleção de múltiplas áreas)

Recorta áreas diferentes em seu documento e gera separadamente imagens em Preto & Branco, Tons de Cinza ou colorido.



Binarização - Dinamic Threshold

Quando os documentos originais estão sujos ou danificados, contendo marcas, tipos de letra branca, etc, a ferramenta de aprimoramento de imagem inteligente ajuda a criar imagens nítidas e precisas.



Mesclar duas imagens em apenas uma imagem

Caso seu scanner seja duplex, o driver permite digitalizar um documento de tamanho A3 de uma forma inovadora. Basta dobrar o documento A3 ao meio, e em seguida, coloque o papel em uma folha de transporte, o scanner digitaliza os dois lados e mescla tornando o documento em tamanho original (A3).



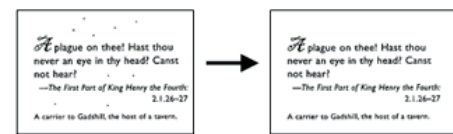
Alinhamento automático (Deskew)

Alinha automaticamente os documentos que venham ser digitalizados de forma desalinhada.



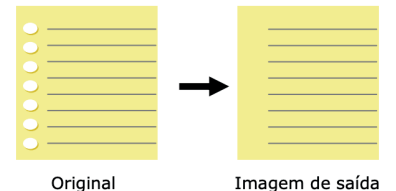
Despeckle

Ocasionalmente pequenas pontos ou manchas aparecem no fundo de uma imagem digitalizada. Remover manchas indesejadas fornece uma imagem mais limpa para processamento de OCR, e também ajuda a reduzir o tamanho do arquivo compactado.



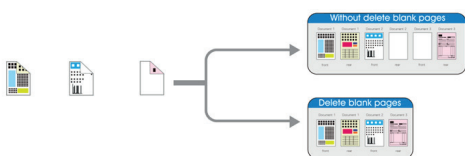
Remoção de perfurações no documento

Você pode remover perfurações da imagem digitalizada.



Remoção de páginas em branco

Páginas em branco podem ser automaticamente detectadas e removidas. Esse recurso reduz o tamanho do arquivo excluindo páginas em branco dentro de uma imagem digitalizada. Além disso, também reduz a preparação de documentos, você pode colocar tanto documentos simplex ou frente e verso no mesmo lote.



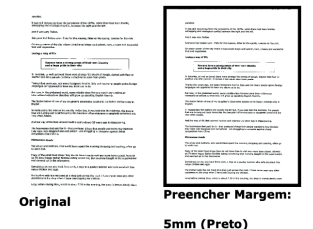
Impressão digital

A ferramenta usada para manter controle de documentos para carimbar texto em suas imagens digitalizadas



Preenchimento de bordas

Preenche as bordas das imagens em preto ou branco

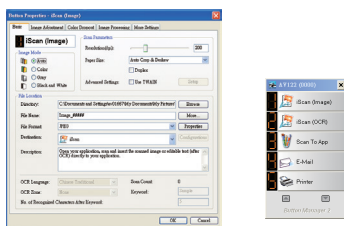


*As informações acima são apenas algumas das principais funções do scanner

Avision | Scanner de Documentos AD335WN

Avision Button Manager V2

-Conclua sua digitalização em uma única etapa

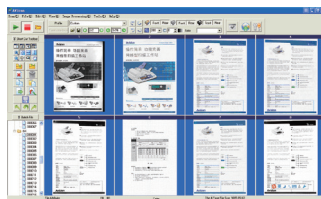


Button Manager V2 tela principal

O Button Manager V2 facilita a digitalização e o envio da imagem para seus destinos favoritos com o pressionar de um botão. Agora, a nova versão vem com um recurso inovador que permite digitalizar e carregar automaticamente o documento digitalizado em repositórios populares na nuvem, como Google Docs, Microsoft SharePoint ou FTP. Além disso, o recurso iScan permite inserir a imagem digitalizada ou o texto reconhecido após o processo opcional de OCR (reconhecimento óptico de caracteres) no seu editor de texto, como o Microsoft Word, para que você faça seu trabalho com facilidade e rapidez. O BM permite que você nomeie seu arquivo digitalizado para indexação, baseado nos caracteres reconhecidos pelo OCR convertendo seu processo de imagem de texto em texto editável. Esse recurso é útil quando se deseja reconhecer e indexar os caracteres ou números depois de uma palavra específica, tais como ordem de compra ou de código de barras.

AVScan X

-Ferramenta inteligente de gerenciamento de documentos

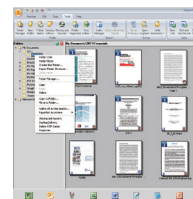


AVScan X tela principal

Document Imaging é o primeiro passo do Gerenciamento de Documentos. No entanto, imagens de baixa qualidade podem causar sérios problemas aos processos de indexação ou armazenamento posteriores. Isso pode aumentar os custos de mão-de-obra de digitalização e diminuir a precisão do OCR. O AVScan X garante que todos os documentos sejam verificados e polidos no momento em que são digitalizados, de forma que a qualidade da imagem seja garantida antes de estarem prontos para uso e outros fins. O AVScanX é uma solução inteligente de digitalização e arquivamento eletrônico. O AVScan X possui recursos distintos que convertem e indexam informações digitalizadas em documentos eletrônicos para fácil armazenamento e recuperação rápida.

Nuance PaperPort SE14

- A escolha profissional para organizar e compartilhar seus documentos



PaperPort SE14 tela principal

O PaperPort SE 14 é a solução de digitalização e gerenciamento de documentos mais popular da Nuance, cuidadosamente projetada especificamente para uso em escritórios. Parte do arquivo tradicional, parte da área de trabalho de documentos digitais, o PaperPort SE 14 é a maneira mais rápida e fácil de digitalizar, compartilhar, pesquisar e organizar seus documentos. Além disso, o PaperPort SE 14 agora oferece acesso a qualquer momento e em qualquer lugar aos arquivos mais importantes, é conveniente para você - usando um PC, Mac, iPhone, iPad ou dispositivo Android.



PAPERPORT SE 14



Avison
Button Manager V2

AVScan X



RoHS



Especificações

Velocidade (color, A4, 300 dpi):	ADF: 40 ppm / 80 ipm
Visor:	LCD Gráfico colorido
Tipo do scanner:	ADF Duplex
Modo de captura:	P&B / Halftone / Error Diffusion Tons de cinza: 16 bits (input) / 8 bits (output) Colorido: 48 bits (input) / 24 bits (output) Profundidade color 24 bits
Sensor de dupla alimentação:	Ultra-sônico
Tecnologia:	Contact Image Sensor (CIS)
Fonte de luz:	Light Emitting Diode (LED)
Recomendação diária:	8.000 folhas
Resolução óptica:	600 dpi
Resolução de saída:	75 a 1200 dpi
Tamanho do documento:	216 mm x 356 mm (máx.) 52 mm x 74 mm (mín.) Documentos longos: 6 metros
Gramatura ADF:	50 ~ 413 grs/m ²
Digitalização de cartão:	Cartões rígidos com relevo, PVC, CPF, RG (até 1,25 mm)
Capacidade ADF:	50 folhas (80 g/m ²)
Interface:	USB 3.1 Gen 1 / RJ-45 Ethernet
Conexão de rede:	WiFi IEEE 802.11b/g/n / RJ-45 Ethernet 10/100/1000
Drivers:	TWAIN / ISIS / WIA* / SANE* / MAC*
Formatos de compressão:	TIFF G4 e JPEG
Formatos de saída:	TIFF, PDF, PDF Pesquisável, PDF/A, PDF com Senha, PDF com MRC, RTF, TXT, JPEG, GIF, PNG, BMP, XPS, DOC, DOCX, XLS, XLSX, PPT, PPTX, HTML, XML, CSV
Fonte de alimentação:	Input: 100-240 VAC, 50/60 Hz (automático) Output: 24V, 2.0A
Consumo:	Operação: 17W Standby: 1.9W Ligado: 6W Desligado: 0.2W
Fatores ambientais:	Temperatura em operação: 10 °C até 35 °C Umidade em operação: 10% até 85%
Ruído:	Standby: <45 dB Em operação: <55 dB
Dimensões: (L x P x A):	Máx.: 282 x 457 x 334 mm (aberto) Mín.: 282 x 152 x 165 mm (fechado)
Peso:	2 kg
Sistemas operacionais:	Windows XP / Vista / 7 / 8 / 10 / Mac* / Linux*
Garantia de fábrica:	01 ano

As especificações estão sujeitas a alterações sem aviso prévio.
As velocidades de digitalização podem variar devido ao ambiente de sistema utilizado.

*opcional

Características do driver do scanner AD335WN

- Dropout eletrônico de cores
- Função multistreaming
- Reconhecimento automático de cores
- Brilho e contraste
- Redução de ruído
- Auto alinhamento (deskew)
- Aperfeiçoamento dos vários tipos de documentos
- Eliminação de bordas (autocrop)
- Inversão de pixels (bitonal)
- Remoção de fundos e ruídos (despeckle)
- Suavização de fundo (colorido)
- Deteção e remoção de páginas em branco
- Rotação automática baseado no conteúdo
- Rotação manual da orientação das imagens
- Rotação 90, 180 e 270 graus
- Reorganização de documentos com múltiplas imagens
- Suporte a documentos A3 (*opcional)
- Deteção de fim de página
- Reconhecimento de código de barras
- Entre outras funções...

Requisito mínimo do sistema

- Intel Core i3 ou superior
- Memória: 2GB (32bits Windows)
4GB (64bits Windows)
- DVD-ROM: DVD ROM Driver
- USB: 3.1 Gen 1
- Sistema operacional Windows
- Windows XP SP3, Vista, 7, 8.x, 10 (32 & 64 bit)

Conteúdo

- Scanner AD335WN
- Fonte de energia
- Guia rápido
- Cabo USB
- CD-ROM inclui: Drivers (TWAIN / ISIS), Avison Button Manager V2, Avison AvScan X, Nuance PaperPort SE 14, Virtual Scanner Link



Avison
www.avision.com.br

Não estamos garantindo que as informações neste manual sejam precisas e que a Avison não seja responsável por erros de impressão ou tipográficos. A configuração acima é apenas para referência. A configuração da Avison Inc. possui os direitos de propriedade intelectual das perspectivas e o design do produto e as perspectivas e o design do produto. A Avison se reserva o direito de interpretar a descrição do produto. Avison, Inc. Todos os direitos reservados. Outros nomes de empresas e produtos mencionados neste documento são marcas comerciais de suas respectivas empresas. Onde o produto de terceiros é apenas para referência e a Avison não garante esse produto, nem é responsável pela eficiência ou uso desse produto.