



Ein schneller und preisgünstiger Dokumentenscanner



- 600
DPI
- A4
- Duplex
scanning
- bis zu
50
Seiten
- 40 80
ppm ipm
Geschwindigkeit
- 1
Ultrasonic
sensor
- 236"
lange
Seiten
- Wi-Fi
- Ethernet

Eigenschaften

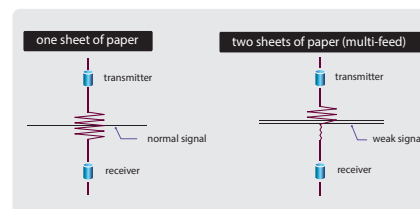
- Scangeschwindigkeit 40 ppm/80ipm; Farbe, Graustufen und Monochrom (300 dpi)
- Geringes Gesamtgewicht und einfache Handhabung dank simplem Design
- Hart- und geprägtes Kartenscannen bis 1,25 mm Dicke, in Hoch- oder Querformat.
- Mitgeliefertes Softwarepaket für Scanversand an Cloud-Servern
- Umweltfreundliche LED-Technologie
- Bis zu 50 Seiten Papiereinzug
- Drücken und Scannen Sie über die mitgelieferte Software Button Manager V2 auf Cloud-Servern
- Neueste USB 3.2 Gen 1x1 Technologie für schnellsten Datenaustausch

Übersicht

Der AD335WN ist ein Duplex-Scanner, der schnell, zuverlässig und preisgünstig für Unternehmen ist, in denen das Scannen von Plastikausweisen, Visitenkarten, Dokumenten oder anderen schweren Kartenvorräten erforderlich ist. Eingebettet in den von Avison entwickelten Bildprozessor (VM 3) kann das gescannte Bild automatisch zugeschnitten, begrädigt und mit erhöhter Geschwindigkeit optimiert werden.

Ultraschall - Mehrfacheinzugserkennung

Mit der integrierten Ultraschall - Mehrfacheinzugserkennung können Sie überlappendes Papier durch Erkennen der Papierstärke zwischen den Dokumenten erfassen. Wenn ein Mehrfacheinzug erkannt wird, wird eine Warnmeldung angezeigt.

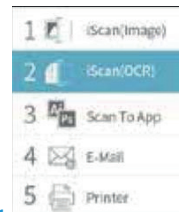


Hohe optische Auflösung mit 600 dpi

Mit einer hohen optischen Auflösung von 600 dpi und fortschrittlicher Bildverarbeitungstechnologie können Sie sicher sein, dass Dokumente in höchster Bildqualität konvertiert werden können. Darüber hinaus benötigt der AD335 mit dem eingebauten CIS-Modul keine Aufwärmzeit.

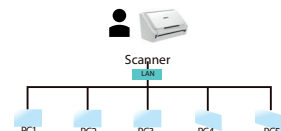
Einfach zu bedienendes Display

Das LCD-Display erleichtert das Scannen und die Freigabe der Daten. Durch Voreinstellungen und „Scannen zu Zielen“ als Verknüpfungen können Sie mit dem AD335N Ihren Arbeitsprozess mit einem Tastendruck erledigen.



Ein kabelgebundener Netzwerkscanner

Installieren Sie nach dem Herstellen der LAN-Verbindung über das Ethernet-Kabel das Avisons-Netzwerk-Setup-Tool - Virtual Scanner Link, um den Scanner im LAN zu suchen und anzuschließen. Dann können Sie einen Scan von Ihrem Computer aus direkt über die Scannertaste starten. Mit dem Netzwerkscanner können Sie bequem zu anderen Computern im LAN wechseln, indem Sie die Tasten "Scannen" und "Abbrechen" gedrückt halten. Weitere Benutzer im LAN haben ebenfalls Zugriff auf das gescannte Dokument.



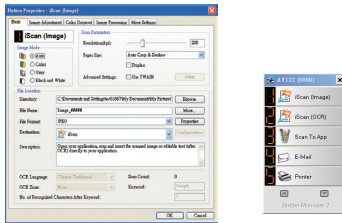
Mitgelieferte Softwareanwendung

Der AD335WN wird mit TWAIN- und ISIS-Treibern geliefert und mit einer Reihe leistungsstarker Softwareanwendungen wie Avison Button Manager V2, AVScan X und Nuance PaperPort SE 14 ausgestattet.

Avision | AD335WN Dokumentenscanner

Avision's Button Manager V2

- Vollendet das Scannen mit nur einem Knopfdruck

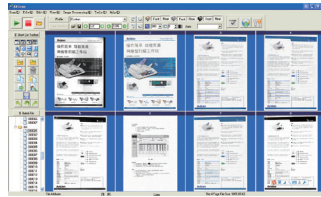


Button Manager V2 Vollbild

Button Manager V2 macht es Ihnen leicht, Ihr Bild mit einem einzigen Knopfdruck zu scannen und an Ihre Lieblingsziele zu senden. Jetzt kommt die neue Version mit einer innovativen Funktion, mit der Sie das gescannte Dokument automatisch in gängige Cloud-Archive wie Google Docs, Microsoft SharePoint oder FTP hochladen können. Darüber hinaus können Sie mit der iScan-Funktion das gescannte Bild oder den erkannten Text nach dem optionalen OCR-Prozess (Optical Character Recognition) in Ihren Texteditor einfügen, z.B. Microsoft Word, um Ihre Arbeit einfach und zu schnell zu erledigen.

AVScan X

- der intelligente Dokumentenverwaltungs Tool

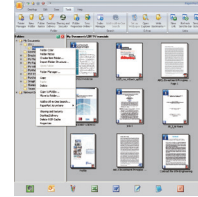


Der AVScan X Vollbild

Die Dokumentenabbildung ist der erste Schritt der Dokumentenverwaltung. Bilder mit schlechter Qualität können schwerwiegende Probleme bei der späteren Indizierung oder Speicherung von Prozessen verursachen. Es kann die Scan-Arbeitskosten erhöhen und die OCR-Genauigkeit senken. AVScan X stellt sicher, dass alle Dokumente zum Zeitpunkt des Scannens überprüft und poliert werden, sodass die Bildqualität garantiert ist, bevor sie für andere Zwecke verwendet werden können. AVScan X ist eine intelligente Scan- und elektronische Ablagelösung. Es verfügt über verschiedene Funktionen, die gescannte Informationen in elektronische Dokumente umwandeln und indizieren, um eine einfache Speicherung und einen schnellen Abruf zu erreichen.

Nuance PaperPort SE14

- Professionelle Dokumentenorganisation



Nuance PaperPort SE14 Vollbild

PaperPort ist der einfachste Weg Papierstapel und Bilder in eine organisierte Form zu bringen, in der es möglich ist die Dokumente schnell zu finden und einfach weiterzuverarbeiten. Vergeuden Sie keine Zeit mehr mit der Suche nach Papierdokumenten. Mit PaperPort können Sie einfach Ihren Avison Scanner mit Ihrem Computer verbinden und Ihre PDF oder JPEG Dokumente bearbeiten, so als ob Sie Papierdokumente auf Ihrem Schreibtisch bearbeiten würden. Dies ist die perfekte Lösung für Ihren Heimarbeitsplatz oder kleinere Büros.



PAPERPORT SE 14



Avison
Button Manager V2

AVScan X



TWAIN



SMART
image



Windows
7



ENERGY
STAR



(Optional)

Avison AD335WN Produktspezifikationen

Papiereinzug:	ADF 50-Blätter Kapazität
Scantechnologie:	Contact Image Sensor (CIS)
Lichtquelle:	LED
ID-Kartendicke:	Bis zu 1.25 mm
lange Seiten:	200 dpi: 6000 mm (236 in.) 300 dpi: 5540 mm (218 in.) 600 dpi: 1500 mm (59 in.)
Scangröße:	Max. 216 x 356 mm (Legal) (8.5 x 14 in) Min. 74 x 52mm (2.9 x 2.0 in)
Scangeschwindigkeit:	40 PPM/80 IPM (Farbe, A4, 300 dpi)
Papierdicke:	27 ~ 413 g/m ² (7 to 110 lb.)
Bildauflösung:	600 dpi
Ausbeauflösung:	75, 100, 150, 200, 300, 400, 600 and 1200 dpi
Ausgabeformate:	B/W, Graustufen, Farbe 48-bit input, 24-bit output
Dateiformate:	BMP, PNG, GIF, JPEG, PDF, Searchable PDF Multi-Page TIFF, TIFF, RTF, TXT, XPS, DOC, XLS, PPT, DOCX, XLSX, PPTX, HTML.
Mitgelieferte Software:	Avison Button Manager V2, Avison AVScan X Nuance PaperPort SE 14
Schnittstele/Betreiber:	USB 3.2 Gen1x1 / TWAIN , ISIS , WIA
Stromversorgung:	Input: 100~240 VAC, 50/60 Hz Output: 24V, 2A
Stromverbrauch:	Operation: 17W Sleep: 1.9 W Ready: 6W Off: 0.2 W
Umweltfaktoren:	Raumtemperatur: 10°C to 35°C (50°F to 95°F) Raumfeuchtigkeit: 10% to 85%
Gerätkulisse:	Standby: <25 dB Operating: <52 dB
Dimensionen (W x D x H):	282 x 152 x 165 mm 282 x 457 x 334 mm
Gewicht:	2 kg (4.40 lb.)
Empfohlene Tagesscannanzahl:	Bis zu 8,000 Seiten
Mehrfacheinzug:	Ultrasonic Sensor

Specifications subject to change without notice.

We have endeavored to ensure that the information in this manual is accurate and that Avison is not responsible for printing or typographical errors. The above configuration is for reference only. The actual configuration (software, hardware) should be compiled with the specification described in the purchase agreement. Avison Inc. owns the intellectual property rights of the product, software, and design and the product, software, and design are subject to change. Avison reserves the right to the product, software, and design without notice. Avison is not responsible for the efficiency or use of these products. Wherein the third party product is for reference only and Avison does not warrant these products nor is responsible for the efficiency or use of these products.

Systemanforderungen

CPU:	Intel Core i3 (2.1GHz) oder höher
Speicher:	2GB (32bit Windows) 4GB (64bit Windows)
DVD-ROM:	DVD ROM Drive
USB:	USB 3.2 Gen1x1
Windows Operating System:	Windows 10, 8.x, 7, Vista, SP3, XP (32 & 64 bit) Mac, Linux (optional)

Inhalt

AD335WN Scanner
Netz kabel
Handbuch
USB 3.2 Gen1x1 Kabel
CD-ROM enthält:
- Scanner Treiber (TWAIN/ISIS Treiber)
- Avison Button Manager V2
- Avison AVScan X
- Nuance PaperPort SE 14
- Virtueller Scannerlink



Avison
www.avision.com