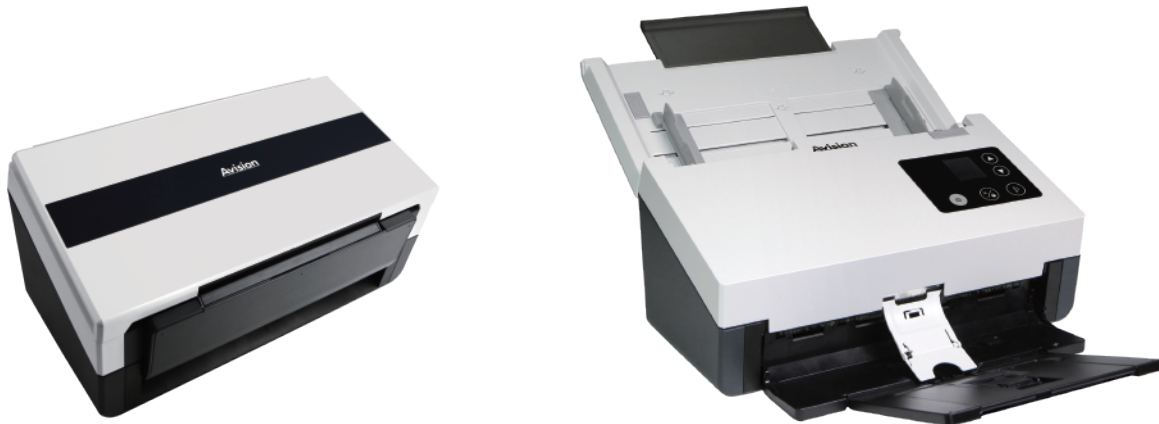




## Um Scanner Rápido e Acessível



### Características:

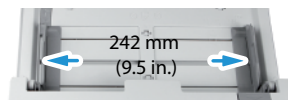
- Digitaliza documentos frente e verso até o tamanho ofício através do ADF
- Rápida digitalização de até 60 ppm e 120 ipm a 200 dpi no modo colorido, tons de cinza ou preto e branco
- A tecnologia de rolete reverso oferece confiabilidade na alimentação
- USB 3.2 Gen1x1 de alta velocidade
- Sensor ultra-sônico
- Tecnologia LED
- ADF com capacidade de 100 folhas
- Painel intuitivo
- Digitalização de página longa de até 6 metros (200 dpi, colorido / duplex)
- Configuração de desligamento automático
- Ciclo diário de até 10.000 documentos
- Digitalização de lotes mistos (tamanhos e gramaturas diferentes através do ADF)

### Visão Geral

O AD345G é um scanner duplex de 60 páginas por minuto, rápido e acessível para empresas que é necessário digitalizar cartões de identificação, cartões de visita, documentos ou outros tipos de cartões rígidos. Integrado com o processador de imagem desenvolvido pela Avison, a imagem digitalizada pode ser recortada, alinhada e otimizada automaticamente com maior velocidade.

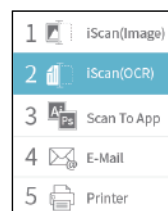
### Suporta documentos de até 242 x 356 mm

O AD345G tem um design exclusivo e inovador em comparação com seus antecessores: capacidade de acomodar documentos de formulários de até 242 x 356 mm. A largura estendida do documento de 216 mm padrão para 242 mm, torna o AD345G mais competitivo para acomodar uma maior variedade de documentos.



### Visor LCD gráfico colorido

O AD345G é fácil de usar através do visor LCD e dos botões no painel. Selecionando seu destino e pressionando o botão "Digitalizar", a digitalização pode ser feita e a imagem digitalizada pode ser enviada para o aplicativo de destino especificado, como e-mail, impressora ou aplicativo de software de edição de imagens favorável. Até nove configurações e destinos de digitalização usados com frequência podem ser predefinidos para diferentes necessidades de digitalização.



### Tecnologia de proteção do documento

A avançada tecnologia de proteção do papel evita que o documento fique amassado ou rasgado, interrompendo o processo de digitalização quando uma página distorcida for detectada.

### Rolete reverso aumenta a confiabilidade da alimentação

Projetado com o inovador rolete reverso para separação de papel, o AD345G oferece excelente confiabilidade de alimentação e produtividade operacional, reduzindo efetivamente o risco de alimentação múltipla ou atolamento de papel.



### Um scanner duplex adequado para documentos e cartões

Graças ao avançado caminho reto do papel e à tecnologia de processamento de imagem, é possível digitalizar lotes mistos de documentos com tamanhos e gramaturas diferentes. O scanner aceita no ADF documentos pequenos de no mínimo 50 x 50 mm e documentos maiores de no máximo 242 x 356 mm. O alimentador automático de documentos também é robusto o suficiente para alimentar papel de até 413 g e cartões rígidos como relevo, como cartões de identificação, cartões de crédito, carteira de motorista e CPF com espessura de até 1,25 mm.

### Detecção ultra-sônica de múltipla alimentação

Com o recurso de detecção ultra-sônica de alimentação múltipla, o scanner permite definir papel sobreposto, detectando a espessura do papel entre os documentos. A função ultrassônica pode ser desativada ao digitalizar documentos com etiquetas, notas adesivas ou recibos gravados. Esse design inovador evita a alimentação dupla e efetivamente digitaliza documentos de diferentes gramaturas e espessuras.

### O que vem incluso

O scanner AD345G possui drivers TWAIN e ISIS e inclui um conjunto de aplicativos versáteis, como o Avison Button Manager V2, o Avison AVScan X e o Nuance PaperPort SE 14

## Funções avançadas do driver

Os drivers easy-to-use da Avision oferecem vários recursos úteis, como detecção automática de cor, combinação de cores, para melhorar a sua qualidade de imagem e melhorar a sua produtividade.

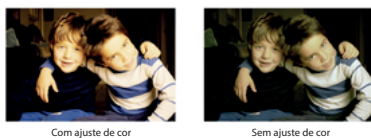
### Multi-stream

Digitaliza uma imagem e mostra 2 ~ 3 imagens em diferentes modos de uma só vez, como por exemplo (P&B, Tons de cinza e Colorido).



### Color Matching

Use os parâmetros com padrão (perfil ICC) para obter cores exatas de suas fotos.



### Color Drop Out

Permite que você ajuste e remova as cores RGB (vermelha, verde, azul) ou uma cor específica em sua imagem digitalizada. Este recurso é usado para aguçá-la seu texto quando utilizar em um software de OCR.



### Relativo ao documento (seleção de múltiplas áreas)

Recorta áreas diferentes em seu documento e gera separadamente imagens em Preto & Branco, Tons de Cinza ou colorido.



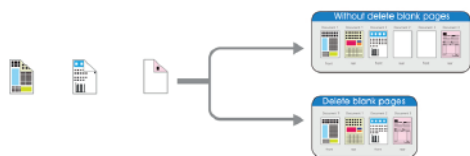
### Alinhamento automático (Deskew)

Alinha automaticamente os documentos que venham ser digitalizados de forma desalinhada.



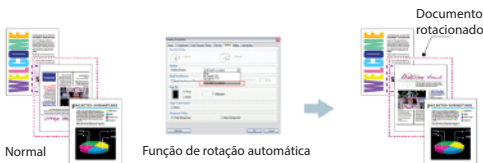
### Remoção de páginas em branco

Páginas em branco podem ser automaticamente detectadas e removidas. Esse recurso reduz o tamanho do arquivo excluindo páginas em branco dentro de uma imagem digitalizada. Além disso, também reduz a preparação de documentos, você pode colocar tanto documentos simplex ou frente e verso no mesmo lote.



### Rotação automática de documentos

Documentos podem ser digitalizados em qualquer orientação, reduzindo os requisitos de preparação. Este recurso gira automaticamente a imagem para ser exibida no modo de leitura.

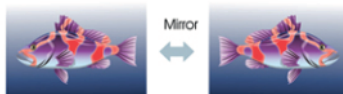


### Função inverter / espelho

Inverter: Inverte o brilho e as cores da imagem

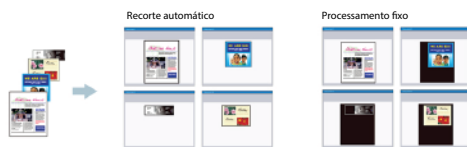


Espelho: Inverte o lado direito e esquerdo de sua imagem.



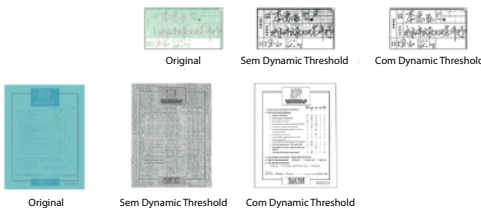
### Recorte automático (Autocrop)

Recorte automático dos documentos de acordo com o tamanho do papel.



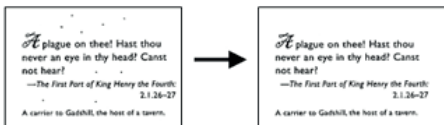
### Binarização - Dinamic Threshold

Quando os documentos originais estão sujos ou danificados, contendo marcas, tipos de letra branca, etc, a ferramenta de aprimoramento de imagem inteligente ajuda a criar imagens nítidas e precisas.



### Despeckle

Ocasionalmente pequenas pontos ou manchas aparecem no fundo de uma imagem digitalizada. Remover manchas indesejadas fornece uma imagem mais limpa para processamento de OCR, e também ajuda a reduzir o tamanho do arquivo compactado.



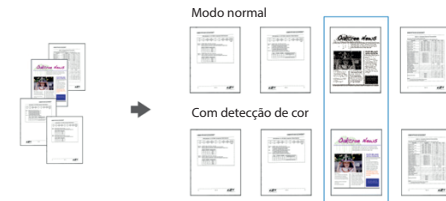
### Impressão digital

A ferramenta usada para manter controle de documentos para carimbar texto em suas imagens digitalizadas



### Deteção automática de cor

Detecta automaticamente documentos coloridos digitalizando em modo colorido e detecta documentos preto em branco digitalizando em modo monocromático.



### Digitalização de documentos longos

O sistema de alimentação de papel permite digitalizar documentos excepcionalmente longos. Isto é ideal para a digitalização de diagrama de engenharia ou outros documentos especiais como formulário contínuo.



### Múltiplo cropping (somente scanners com mesa)

Coloque vários documentos sobre o scanner de mesa e crie várias imagens individualmente cortadas em uma única digitalização.



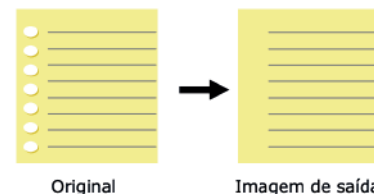
### Mesclar duas imagens em apenas uma imagem

Caso seu scanner seja duplex, o driver permite digitalizar um documento de tamanho A3 de uma forma inovadora. Basta dobrar o documento A3 ao meio, e em seguida, coloque o papel em uma folha de transporte, o scanner digitaliza os dois lados e mescla tornando o documento em tamanho original (A3).



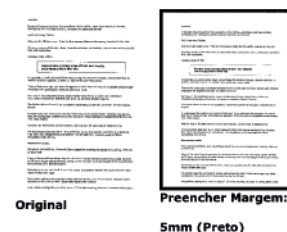
### Remoção de perfurações no documento

Você pode remover perfurações da imagem digitalizada.



### Preenchimento de bordas

Preenche as bordas das imagens em preto ou branco

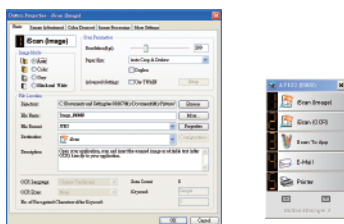


\*As informações acima são apenas algumas das principais funções do scanner

# Avision | Scanner de Documentos AD345G

## Avision Button Manager V2

-Conclua sua digitalização em uma única etapa



Button Manager V2 tela principal

O Button Manager V2 facilita a digitalização e o envio da imagem para seus destinos favoritos com o pressionar de um botão. Agora, a nova versão vem com um recurso inovador que permite digitalizar e carregar automaticamente o documento digitalizado em repositórios populares na nuvem, como Google Docs, Microsoft SharePoint ou FTP. Além disso, o recurso iScan permite inserir a imagem digitalizada ou o texto reconhecido após o processo opcional de OCR (reconhecimento óptico de caracteres) no seu editor de texto, como o Microsoft Word, para que você faça seu trabalho com facilidade e rapidez. O BM permite que você nomeie seu arquivo digitalizado para indexação, baseado nos caracteres reconhecidos pelo OCR convertendo seu processo de imagem de texto em texto editável. Esse recurso é útil quando se deseja reconhecer e indexar os caracteres ou números depois de uma palavra específica, tais como ordem de compra ou de código de barras.

## AVScan X

-Ferramenta inteligente de gerenciamento de documentos

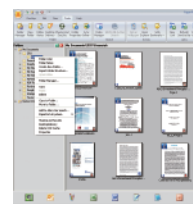


AVScan X tela principal

Document Imaging é o primeiro passo do Gerenciamento de Documentos. No entanto, imagens de baixa qualidade podem causar sérios problemas aos processos de indexação ou armazenamento posteriores. Isso pode aumentar os custos de mão-de-obra de digitalização e diminuir a precisão do OCR. O AVScan X garante que todos os documentos sejam verificados e polidos no momento em que são digitalizados, de forma que a qualidade da imagem seja garantida antes de estarem prontos para uso e outros fins. O AVScanX é uma solução inteligente de digitalização e arquivamento eletrônico. O AVScan X possui recursos distintos que convertem e indexam informações digitalizadas em documentos eletrônicos para fácil armazenamento e recuperação rápida.

## Nuance PaperPort SE14

- A escolha profissional para organizar e compartilhar seus documentos



PaperPort SE14 tela principal

O PaperPort SE 14 é a solução de digitalização e gerenciamento de documentos mais popular da Nuance, cuidadosamente projetada especificamente para uso em escritórios. Parte do arquivo tradicional, parte da área de trabalho de documentos digitais, o PaperPort SE 14 é a maneira mais rápida e fácil de digitalizar, compartilhar, pesquisar e organizar seus documentos. Além disso, o PaperPort SE 14 agora oferece acesso a qualquer momento e em qualquer lugar aos arquivos mais importantes, é conveniente para você - usando um PC, Mac, iPhone, iPad ou dispositivo Android.



PAPERPORT SE 14



Avison  
Button Manager V2

AVScan X



RoHS



## Especificações

Velocidade (color, A4):	60 ppm / 120 ipm (200 dpi) 45 ppm / 90 ipm (300 dpi)
Visor:	LCD Gráfico colorido
Tipo do scanner:	ADF Duplex
Modo de captura:	P&B / Halftone / Error Diffusion Tons de cinza: 16 bits (input) / 8 bits (output) Colorido: 48 bits (input) / 24 bits (output) Profundidade color 24 bits
Sensor de dupla alimentação:	Ultra-sônico
Tecnologia:	Contact Image Sensor ( CIS )
Fonte de luz:	Light Emitting Diode ( LED )
Recomendação diária:	10.000 folhas
Resolução óptica:	600 dpi
Resolução de saída:	75 a 1200 dpi
Tamanho do documento:	242 mm x 356 mm (máx.) 50 mm x 50 mm (mín.) Documentos longos: 609,6 cm
Gramatura ADF:	27~ 413 grs/m <sup>2</sup>
Digitalização de cartão:	Cartões rígidos com relevo, PVC, CPF, RG (até 1,25 mm)
Capacidade ADF:	100 folhas (80 g/m <sup>2</sup> )
Interface:	USB 3.2 Gen 1x1
Drivers:	TWAIN / ISIS / WIA* / SANE* / MAC*
Formatos de compressão:	TIFF G4 e JPEG
Formatos de saída:	TIFF, PDF, PDF Pesquisável, PDF/A, PDF com Senha, PDF com MRC, RTF, TXT, JPEG, GIF, PNG, BMP, XPS, DOC, DOCX, XLS, XLSX, PPT, PPTX, HTML, XML, CSV
Fonte de alimentação:	Input: 100-240 VAC, 50/60 Hz (automático) Output: 24V, 2.0A
Consumo:	Operação: 33W Standby: 2W Ligado: 7,5W Desligado: 0,3 W
Fatores ambientais:	Temperatura em operação: 10 °C até 35 °C Umidade em operação: 10% até 85%
Ruído:	Standby: <30 dB Em operação: <55 dB
Dimensões ( L x P x A):	Máx. : 316 x 680 x 239 mm (aberto) Mín. : 316 x 191 x 168 mm (fechado)
Peso:	4,7 kg
Sistemas operacionais:	Windows XP / Vista / 7 / 8 / 10 / Mac* / Linux*
Garantia de fábrica:	01 ano

As especificações estão sujeitas a alterações sem aviso prévio.

As velocidades de digitalização podem variar devido ao ambiente de sistema utilizado.

\*opcional

## Características do driver do scanner AD345G

Dropout eletrônico de cores  
Função multistreaming  
Reconhecimento automático de cores  
Brilho e contraste  
Redução de ruído  
Auto alinhamento (deskew)  
Aperfeiçoamento dos vários tipos de documentos  
Eliminação de bordas (autocrop)  
Inversão de pixels (bitonal)  
Remoção de fundos e ruídos (despeckle)  
Suavização de fundo (colorido)  
Detecção e remoção de páginas em branco  
Rotação automática baseado no conteúdo  
Rotação manual da orientação das imagens  
Rotação 90, 180 e 270 graus  
Reorganização de documentos com múltiplas imagens  
Suporte a documentos A3 (\*opcional)  
Detecção de fim de página  
Reconhecimento de código de barras  
Entre outras funções...

## Requisito mínimo do sistema

Intel Core i3 ou superior  
Memória: 2GB (32bits Windows)  
4GB (64bits Windows)  
DVD-ROM: DVD ROM Driver  
USB: 3.1 Gen 1  
Sistema operacional Windows  
Windows XP SP3, Vista, 7, 8.x, 10 (32 & 64 bit)

## Conteúdo

Scanner AD345G  
Fonte de energia  
Guia rápido  
Cabo USB  
CD-ROM inclui: Drivers (TWAIN / ISIS), Avison Button Manager V2,  
Avison AvScan X e Nuance PaperPort SE 14



**Avison**  
www.avision.com.br

No esforçamos para garantir que as informações neste manual sejam precisas e que a Avison não seja responsável por erros de impressão ou tipográficos. A configuração acima é apenas para referência. A Avison Inc. possui direitos de propriedade intelectual do produto e as perspectivas e o design do produto estão sujeitos a alterações. A Avison se reserva o direito de interpretar a descrição do produto Avison, Inc. todos os direitos reservados. Outros nomes de empresas e produtos mencionados neste documento são marcas comerciais de suas respectivas empresas. Onde o produto de terceiros é apenas para referência e a Avison não garante esses produtos, nem é responsável pela eficiência ou uso desses produtos.