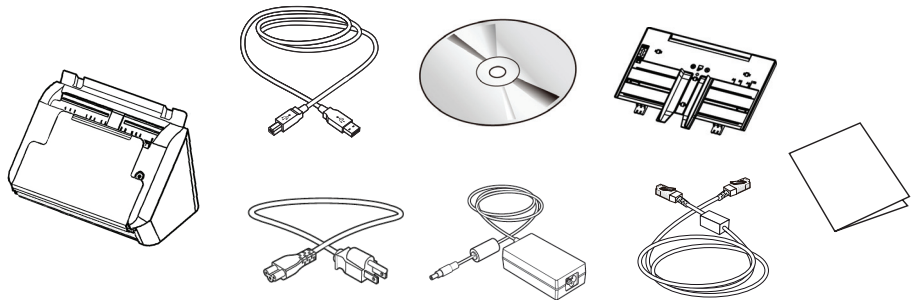




- DE Erste Schritte
- FR Démarrage
- IT Guida introduttiva
- ES Procedimientos iniciales
- PT Começando
- PL Użytkowania
- RU Подготовка к работе
- JP 入門
- KR 시작하기
- TW 入門指南
- FR תחילת העבודה

### 1 What's in the box

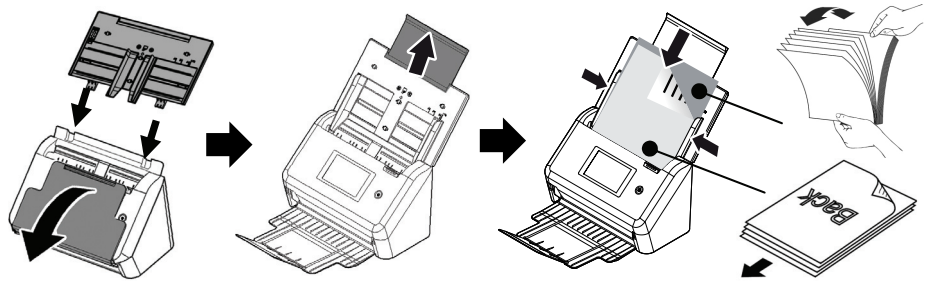
Deutsch Lieferumfang  
 Français Ce que contient la boîte  
 Italiano Contenuti della confezione  
 Español Contenido del paquete  
 Português O que vem na caixa  
 Polski Zawartość opakowania  
 Русский Содержимое коробки  
 日本語 箱の中身  
 한국어 내용물  
 繁體中文 包裝內容



עברית תוכן האריזה

### 2 Install the scanner

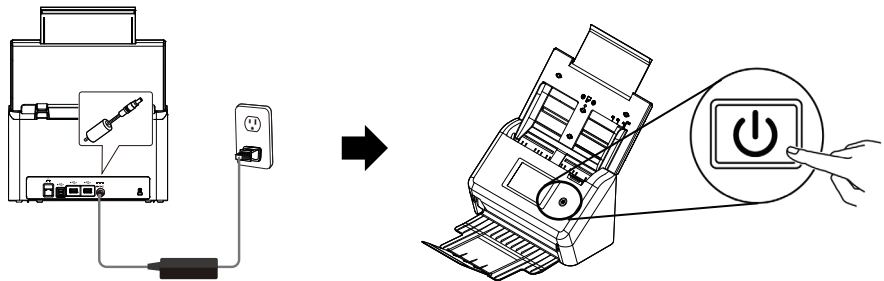
Scanner installiere  
 Installer le scanner  
 Installazione dello scanner  
 Instalar el escáner  
 Instalar o Scanner  
 Zainstaluj skaner  
 Установка сканера  
 スキャナーの設置  
 스캐너 설치하기  
 安裝掃描器



התקנת הסורק

### 3 Connect to Power

Mit der Stromversorgung verbinden  
 Brancher l'alimentation  
 Collegamento all'alimentazione  
 Conectar la alimentación  
 Conecte à energia  
 Podłącz zasilanie  
 Подключение к источнику питания  
 電源に接続する  
 전원 에 연결하기  
 連接電源



חיבור לחשמל

### 4 Install the Scanner Driver first and then the Button Manager V2/VSL

Scannertreiber und Button Manager V2/VSL installieren  
 Installer le pilote du scanner et Gestionnaire de boutons V2/VSL  
 Installazione del driver dello scanner e di Button Manager V2/VSL  
 Instalar el controlador del escáner y Button Manager V2/VSL  
 Instale o driver do scanner e Button Manager V2/VSL  
 Zainstaluj sterownik skanera i Button Manager V2/VSL  
 Установите драйвер сканера и Button Manager V2/VSL  
 スキャナーのドライバーと Button Manager V2/VSL をインストールする  
 스캐너 드라이버와 Button Manager V2/VSL 설치하기  
 安裝掃描器驅動程式再安裝 Button Manager V2/VSL



**Install Scanner Driver**

**Install Button Manager V2**

**Install Virtual Scanner Link**

**View Manuals**

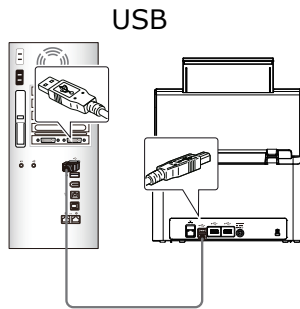
התקנת מנהל ההתקן לסורק ומנהל הלחצנים VSL/V2

# Network Scanner

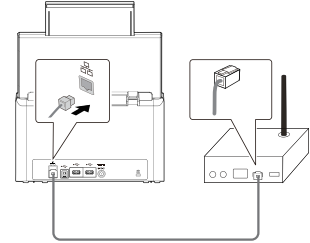
## 5 Connect to Computer

Mit dem Computer verbinden  
 Raccorder à l'ordinateur  
 Collegamento al computer  
 Conectar a su PC  
 Conecte ao computador  
 Podłącz do komputera  
 Подключение к компьютеру  
 コンピューターに接続する  
 컴퓨터에 연결하기  
 連接電腦

חיבור למחשב



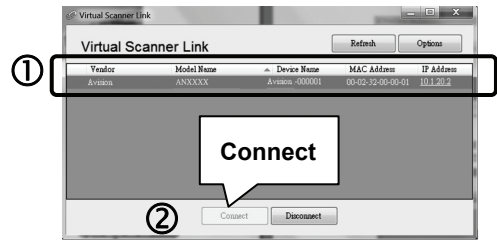
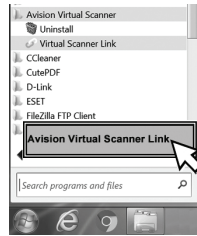
## Ethernet



## 6 Open VSL (Virtual Scanner Link) Software (Ethernet)

Öffnen Sie die VSL-Software  
 Logiciel VSL ouvert  
 Apri il software VSL  
 Abra el software VSL  
 Abra o software VSL  
 Otwórz oprogramowanie VSL  
 Открытое программное обеспечение VSL  
 オープン VSL ソフトウェア  
 오픈 VSL 소프트웨어  
 開啟 VSL 軟體

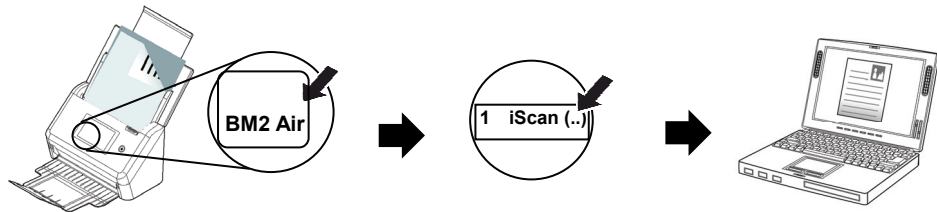
פתיחת תוכנת VSL



## 7 Start a Scan

Einen Scan starten  
 Lancer une numérisation  
 Avviare una scansione  
 Iniciar una digitalización  
 Inicie uma digitalização  
 Rozpocznij skanowanie  
 Запустите сканирование  
 スキャンを始める  
 스캔 시작하기  
 開始掃描

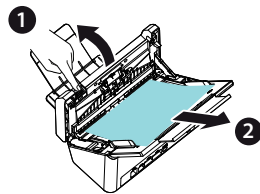
התחלת סריקה



## ! Clear a PaperJam

Einen Papierstau beseitigen  
 Éliminer un bourrage papier  
 Risolvere un inceppamento carta  
 Eliminar un atasco de papel  
 Limpe uma obstrução de papel  
 Usuń zacięcie papieru  
 Извлеките замятую бумагу  
 紙詰まりを解消する  
 용지 걸림 제거하기  
 解除卡紙

הוצאת נייר תקוע



## ! View User's Manual

Weitere Informationen finden Sie auf der Anleitung.  
 Pour plus d'informations, référez-vous au manuel.  
 Fare riferimento al manuale contenuto per altre informazioni.  
 Para obtener más información, consulte el manual.  
 Para mais informações, consulte o manual.  
 W celu uzyskania dalszych informacji należy skorzystać z podręcznika.  
 Дополнительная информация представлена в руководстве на компакт-диске.  
 For more information, refer to the manual.  
 詳細については、マニュアルを参照してください。  
 자세한 내용은 설명서를 참조하십시오.  
 更多操作的細節，請參考使用手冊。

למידע נוסף, עיין במדריך שבדיסק.



### European Union Regulatory Notice

Products bearing the CE marking comply with the following EU Directives:

- Low Voltage Directive 2014/35/EC
- EMC Directive 2014/30/EC
- Restriction of the use of certain hazardous substances (RoHS) Directive 2011/65/EU