

扫描至云端



### 外型小巧,性能卓越

快捷功能键,迅速完成扫描



### 特色

- 按一个按键就可以将纸张文件转换为PDF, JPEG, TIFF, BMP, 或 GIF 的图档格式
- 按键具有 9 个预设的“Scan to”目的地功能
- 单面扫描速度可达每分钟25页, 双面扫描速度可达每分钟50个影像
- 具有可容纳50页的自动文件进纸器

#### 一个既小巧又快速、适合柜台文件数码化的馈纸式扫描仪

虹光 AD125 是一台小巧又快速, 专为小型办公室及柜台作业所设计的双面馈纸式扫描仪, 扫描速度高达每分钟 50 个影像, 小巧的体积, 适合在空间有限的小型办公室及企业的柜台环境所使用。



#### 先进的图像处理技术

AD125采用600dpi的光学分辨率及CCD扫描组件, 搭配一次可容纳最多50页的自动进纸器, 专业的自动进纸技术, 让进纸过程稳定顺畅, 张张排序扫描, 不会卡纸或夹纸。体积虽然轻巧, 却拥有超高效能, 是需要柜台作业的政府机关、金融机构、或企业客服单位的最佳选择。

#### 轻触按键即可完成扫描

只需轻轻按下Scan扫描键, 即能完成文件扫描, 将纸本文件转为PDF、JPEG、TIFF、一档多页TIFF、BMP或GIF等图档格式。虹光自行研发的按键应用软件 - Button Manager V2提供您 9 个预设的归档目的地如e-mail、打印机、其他编辑应用软件、或云端硬盘如 Google Drive 或Microsoft SharePoint等, 让烦杂的扫描步骤一次就可完成!

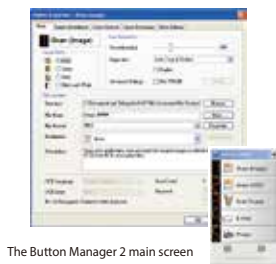


#### 我们捆绑的软件

AD125扫描仪随机附有 TWAIN、ISIS 扫描仪驱动程序, 完整版的虹光按键应用软件 -Avision Button Manager V2、Avision AVScan X 等应用软件, 使用者可以充分利用这些软件, 截取、编辑、以及管理图像文件, 提升影像的质量及工作的效率。

# Avision | AD125 馈纸式扫描仪系列

一个步骤就可以完成扫描  
-Avision Button Manager 2



The Button Manager 2 main screen

Button Manager V2 提供你一个非常迅速又容易的方法来完成扫描的工作。只要轻轻单击扫描仪上的「Scan」按钮，就可以完成文件的扫描，把纸张文件转为PDF、JPEG、BMP或 GIF 的文档格式，并且把文档直接连接到预设的档案夹或应用软件，例如，e-mail、打印机、或其他影像编辑应用软件，简化了繁杂的扫描工作。

管理数码文档最理想的工具  
-Avision AvScan X



The AvScan X main screen

将文件影像化是管理数码文件的第一步。如果影像质量不好，可能会对储存或搜寻影像造成严重的问题，例如会降低文字的辨识(OCR)能力而进一步影响搜寻的结果，以及增加你需要重新扫描的时间。使用 AvScan X 来扫描文件，透过各种适当的设定，可以确保文件在扫描时，得到最佳的质量，并更有效地作进一步的处理。AvScan X 是一个智能型扫描文件及存盘的解决方案，它具有多种先进的功能，可以将文件数码化并将文件有效地转化为可搜寻的档案，方便日后的查询，是管理数码化文件最理想的工具。

虹光ATWAIN 扫描仪驱动程序



容易使用的操作接口，具有多种实用的扫描的功能：

- 智能影像优化处理
- 合并影像
- 自动色彩校正
- 滤除色频功能
- 自动分类裁切功能
- 自动去除空白页
- 自动旋转
- 负片效果 / 镜射效果
- 自动裁切
- 自动多张影像.....



AVScan X



## Avision AD125 技术参数

进纸方式:	自动进纸,一次可放50页
光学组件	CCD影像传感器
纸张尺寸:	最大 210 x 356 mm (8.5 x 14 in.) 最小 50 x 63.5 mm (1.9 x 2.5 in.)
扫描速度:	25 PPM / 50 IPM (Color, A4, 200 dpi) 20 PPM / 40 IPM (Color, A4, 300 dpi)
纸张厚度:	34~127 g/m <sup>2</sup> (9~34 lb.)
长纸张模式:	3000 mm / 118 in.
光学分辨率:	600 dpi
输出分辨率:	75, 100, 150, 200, 300, 400, 600, 1200 dpi
输出档案模式:	B/W, greyscale, 24-bit color
输出文件格式:	MP, PNG, GIF, JPEG, PDF, Searchable PDF Multi-Page TIFF, TIFF, RTF, TXT, XPS, DOC, XLS, PPT, DOCX, XLSX, PPTX, HTML.
捆绑软件:	Avision Button Manager V2, Avision AvScan 5.0
接口/驱动程序:	USB 2.0/TWAIN, ISIS
电源供应:	输入: 100-240 VAC, 50/60 Hz 输出: 24V, 2.0A
能耗:	操作: <14.3 W 就绪: <9 W 节电: <2.2 W 关机: <0.34 W
环境条件:	操作温度: 10°C to 35°C (50°F to 95°F) 操作湿度: 10% to 85%
噪音干扰:	操作: <55 dB 待机: <45 dB
尺寸(W x D x H):	最大 308 x 446 x 329 mm, 12.1 x 17.6 x 13 in. 最小 308 x 172 x 271 mm, 12.1 x 6.8 x 10.7 in.
重量:	2.6 kg (5.7 lb.)
每日建议使用量:	4,000 页

## 系统需求

CPU: Intel® Core i3 (2.1GHz) or Higher
Memory: 1GB (32bit Windows) 2GB (64bit Windows)
DVD-ROM: DVD ROM Drive
USB: USB2.0 Port (USB 3.0 Compatible)
Windows® Operating System: Windows® 10, 8.x, 7, Vista, SP3, XP (32 & 64 bit)

## 包装内容

AD125 扫描仪
电源线
Quick Guide
USB 2.0 线
CD-ROM includes: -扫描仪驱动程序 (TWAIN/ISIS Driver) -Avision Button Manager V2 -Avision AvScan X

我们已尽力确保本手册上的信息准确。Avision对印刷文字错误不承担责任。上述配置仅供参考，具体配置(软件、硬件)以实际销售配置为准。产品外观及设计可能会因产品版本及设计变动，以实物为准。所有产品介绍均经最终解释权归虹光精密工业股份有限公司所有。本文件中所提及的其他公司名称均是所属公司的商标。其中所附第三方产品仅供参考，且不作任何担保及建议。Avision对于上述产品的执行效率概不使用，不承担任何责任。



**Avision**  
www.avision.com