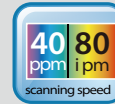
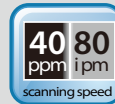




高速文件扫描仪

轻单击按键，就可完成扫描

1200
DPI



特色:

- 扫描速度达到每分钟40页或 80个影像(全彩/分辨率200 dpi)
- 扫描速度达到每分钟 30页或 60个影像(全彩/分辨率300 dpi)
- 可一次进行扫描单面或双面彩色、灰度、黑白影像
- 自动进纸器支持文件长度到14吋
- 光学分辨率: 1200 dpi
- 容易使用的控制面板
- 自动进纸器最多一次可容纳50页文件
- 采用发光二极管(LED)光源，不需暖机即可立即扫描!
- 支持长文件扫描至120" (300 dpi)
- 超声波侦测重张进纸使多页扫描更顺畅
- 按键软件提供您扫描、OCR (文字辨识)、复印、E-mail、存盘、链接软件编辑影像等功能，并允许进阶用户更改喜好设定
- 含标准的 TWAIN 及 ISIS 扫描仪驱动程序
- 重量仅 4.3 公斤

简介

具有自动进纸及平板功能的虹光 AD130文件扫描仪，在简洁与精巧的外型下，扫描速度可达到每分钟 30页或 60个影幅(双面模式, 300 dpi)。结合了高速及中价位的优点，虹光 AD130 对有大量扫描需求而预算又有限的工作组来说，是一个非常理想的选择。

具有容易使用的按键扫描设计

虹光 AD130具有方便好用的按键设计，轻轻单击扫描仪上的「扫描」按键，就可以完成扫描的工作。默认的9组按键可因用户不同的需求而改变，例如，你可以将档案储存成PDF、TIFF、JPEG、GIF、BMP、或可搜寻式PDF的格式，将图片文字转成可编辑的文字，也可以选择扫描后链接影像的应用软件如e-mail、打印机、云端硬盘、或是其他影像编辑应用软件等。

采用轻巧及节能减碳的技术

AD130 是一个设计十分轻巧且符合绿色环保趋势的文件扫描仪，采用空间较小的CIS (接触式影像传感器) 扫描技术以及发光二极管(LED)光源。发光二极管(LED)灯管不仅更省电而不占空间，开机后可以立刻使用，而且使用寿命长，亮度强，使扫描的影像，颜色更逼真、更鲜艳。

多张影像同时裁切

值得一提的是，虹光AD130扫描仪附有

创新的自动裁切多张影像的功能。这个功能可以让你把多张不同尺寸的文件如照片、身分证、或名片同时放在扫描仪的平板上，并让你在一次扫描中就可以自动产生并裁切多张影像，省却一张一张扫描文件的时间。

透过TWAIN扫描仪驱动程序进行进阶扫描

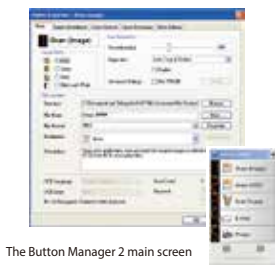
对于想要透过修改扫描设定以获得最佳影像质量的用户来说，虹光AD130提供了先进的TWAIN用户接口来修改影像的质量。虹光的TWAIN用户接口提供多种非常有用的影像增强功能包括自动裁切和自纠斜校正，自动侦测色彩，色彩校正，以及滤除不需要的颜色等，不仅可以提高影像质量，同时也使扫描的工作更有效率!

捆绑功能强大的各种扫描应用软件

AD130双面文件扫描仪随机捆绑的软件包括最新版的扫描仪驱动程序 (TWAIN /ISIS)、以及其他影像编辑应用软件包括Avision Button Manager、AVScan X等。Button Manager软件可以让你用一个按键就可以扫描并建立可搜寻的PDF档、JPEG、BMP、或GIF的影像格式，并且把影像直接链接到e-mail、打印机、及其他应用软件等；AVScan X则是高效率的图像处理及文件管理工具，使你的扫描工作更加顺畅!

一个步骤就可以完成扫描

-Avision Button Manager 2



The Button Manager 2 main screen

BButton Manager V2 提供你一个非常迅速又容易的方法来完成扫描的工作。只要轻轻单击扫描仪上的「Scan」按键，就可以完成文件的扫描，把纸张文件转为PDF、JPEG、BMP,或 GIF 的图档格式，并且把图档直接连接到预设的档案夹或应用软件，例如，e-mail、打印机、或其他影像编辑应用软件，简化了繁杂的扫描工作。

管理数码文档最理想的工具

-Avision AvScan X



The AvScan X main screen

将文件影像化是管理数码文件的第一步。如果影像质量不好，可能会对储存或搜寻影像造成严重的问题，例如会降低文字的辨识(OCR)能力而进一步影响搜寻的结果，以及增加你需要重新扫描的时间。使用 AvScan X 来扫描文件，透过各种适当的设定，可以确保文件在扫描时，得到最佳的质量，并更有效地作进一步的处理。AvScan X 是一个智能型扫描文件及存盘的解决方案，它具有多种先进的功能，可以将文件数码化并将文件有效地转化为可搜寻的档案，方便日后的查询，是管理数码化文件最理想的工具。

虹光ATWAIN 扫描仪驱动程序



容易使用的操作接口，具有多种实用的扫描的功能：

- 智能影像优化处理
- 合并影像
- 自动色彩校正
- 滤除色频功能
- 自动分类裁切功能
- 自动去除空白页
- 自动旋转
- 负片效果 / 镜射效果
- 自动裁切
- 自动多张影像.....



AVScan X



Avision AD130 文件扫描仪技术参数

进纸方式:	自动进纸,一次可放50页
光学组件:	CIS影像传感器
光源:	LED
长纸张扫描:	3048 mm (120 in.)
自动馈纸纸张尺寸:	最小 90 x 90 mm (3.5 x 3.5 in.) 最大 216 x 356 mm (8.5 x 14 in.)
平板纸张尺寸:	最大 216 x 297 mm (8.5 x 11.7 in.)
自动馈纸扫描速度:	40 PPM/80 IPM (color, A4, 200 dpi) 30 PPM/60 IPM (color, A4, 300 dpi)
平板扫描速度:	4 sec.(color, A4, 300 dpi)
纸张厚度:	49~127 g/m ² (13~34 lb.)
光学分辨率:	1200 dpi
输出分辨率:	75, 100, 150, 200, 300, 400, 600, 1200 dpi
输出文件格式:	B/W, greyscale, 24-bit color
支持文件格式:	BMP, PNG, GIF, JPEG, PDF, Searchable PDF Multi-Page TIFF, TIFF, RTF, TXT, XPS, DOC, XLS, PPT, DOCX, XLSX, PPTX, HTML.
捆绑软件:	Avision Button Manager V2 Avision AVScan X
接口/驱动程序:	USB 2.0 / TWAIN , ISIS
电源供应:	输入:100~240 VAC, 50/60 Hz 输出: 24V, 1A
能耗:	操作: 16 W 就绪: 7 W 节电: 2.9 W 关机: 0.5 W
环境条件:	操作温度: 10°C to 35°C (50°F to 95°F) 操作湿度: 10% to 85%
噪音干扰:	待机: <58 dB 操作: <40 dB
尺寸(W x D x H):	453 x 324 x 237 mm 17.8x 12.8 x 9.3 in.
重量:	4.3 kg (9.5 lb.)
每日建议使用量:	4,000 页
重张进纸侦测:	超声波

我们已尽力确保本手册上的信息准确无误。Avision对印刷或文字错误不负责。上述配置仅供参考，具体配置 软件，请以实际销售配置为准。Avision精密工业股份有限公司所有。所有产品介绍内容，属解释性内容，不作为任何承诺。Avision对于这些产品的执行标准或规格，不承担任何责任。产品的外观及设计均可能随时更改，恕不另行通知。如有任何疑问，请洽Avision精密工业股份有限公司。其中所列之第三方产品或品牌，并非Avision所推荐或支持。Avision对于这些产品的执行标准或规格，不承担任何责任。

系统需求

CPU:	Intel® Core i3 (2.1GHz) or Higher
Memory:	1GB (32bit Windows) 2GB (64bit Windows)
DVD-ROM:	DVD ROM Drive
USB:	USB2.0 Port (USB 3.0 compatible)
Windows® Operating System:	Windows® XP SP3, Vista, 7, 8,x,10 (32 & 64 bit)

包装内容

AD130 扫描仪
电源线
Quick Guide
USB 2.0 线
CD-ROM includes:
- 扫描仪驱动程序 (TWAIN/ISIS Driver)
- Avision Button Manager V2
- Avision AVScan X



Avision
www.avision.com