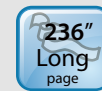




新一代 高速文件扫描仪



特色:

- 自动进纸扫描速度达到每分钟 70页或 140个影幅(彩色/分辨率200 dpi)
- 先进的反向轮轴技术提升分纸能力，确保多页进纸更顺畅
- 自动进纸器与平板皆支持文件长度到14吋
- 采用发光二极管(LED)光源，不需暖机即可立即扫描!
- 可一次进行扫描单面或双面彩色、灰阶、黑白影像
- 超声波侦测进纸是否重张、避免漏扫
- 按键软件 Button Manager V2提供您扫描、OCR (文字辨识)、复印、E-mail、存盘、连结应用软件、或将影像传送至云端服务器(包括Google Drive、微软SharePoint、或FTP)等功能，并允许进阶用户更改喜好设定
- 透过附赠软件 Button Manager V2，按下扫描按键可将影像文字转换成可编辑的文字，并将文字直接贴入您的文字编辑软件(如 Microsoft Word)
- 自动进纸支持长文件扫描，最长达236英吋 (6000公分, 200 dpi, 彩色双面)
- 具有自动关机设定

创新地结合自动馈纸与平板扫描的优点

虹光AD260F文件扫描仪具有多种创新的功能，在简洁与精巧的外型下，扫描速度可达到每分钟70页 (A4, 200 dpi, 彩色/黑白)或140个影幅(双面模式)，节省你的空间与预算。有别于一般的自动馈纸扫描仪只提供自动进纸的功能，却忽略了自动进纸器无法扫描厚重及不规则尺寸文件的需求，虹光AD260F完美地结合自动馈纸与平板扫描仪的优点，提供使用者更多的便利。

适合扫描文件及塑料硬卡

由于先进的笔直型走纸路径与优异的图像处理技术，不同尺寸及厚度的文件包括纸张及塑料硬卡等，可以同时放进自动送纸器中扫描，并且根据实际尺寸逐一裁切以及校正歪斜的角度，提升扫描的质量与效率。扫描范围从小如单据 (50x 50 mm / 2 x 2in.) 到商用文件(242x 356mm/ 9.5 x 14in.)的均可扫描。另外自动送纸器可以容纳厚度介于27~413 g/m² (7~110 lb.)的纸张，甚至有凸字的塑料卡如信用卡、身份证、健保卡、驾照、会员卡等(厚度小于1.25mm)，都可以平稳地扫描，既迅速又不会伤害纸张及卡片。

反向轮轴设计有效提升多页进纸的稳定性

创新的反向轮轴设计有效提升分纸的能力，使 AD260F在同时放入不同尺寸及厚度的文件时，每一页文件或卡片依然可以平顺地进入，避免影像的歪斜及重张进纸的现象！

适合大量文件的数码化

透过一次可容纳100页的自动进纸器，虹光AD260F文件扫描仪每天可以扫描最大至11,000 张的文件，是每天需要扫描大量文件的公司行号如文件管理中心、图书馆、金融机构、及各大中小企业的理想选择。

具有保护纸张的功能

AD260F具有「保护纸张」的功能，用户可以放心地扫描珍贵的文件，只要纸张在进纸过程中有一点歪斜，扫描会立刻中断，避免卡纸及破坏原稿。

支持报表纸宽度最大至242mm

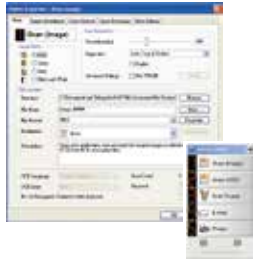
与前一代机种比较起来，AD260F具有独特及创新的设计 - 透过加大的馈纸槽，可支持报表宽度至 242 mm (9.5 in.)。一般的文件扫描仪只可以接受宽度不大于216 mm (8.5 in.)的文件，此加宽型设计使得AD260F更具竞争力，适合更多样尺寸的文件。

我们捆绑的软件

虹光AD260 F 随机捆绑 TWAIN、ISIS、WIA 扫描仪驱动程序,完整版的按键应用软件 - Avison Button Manager V2、AVScan X 等应用软件，使用者可以充分利用这些软件，截取、编辑、以及管理图像文件，提升影像的质量及工作的效率。

Avision | AD260F 专业文件扫描仪

一个步骤就可以完成扫描
-Avision Button Manager V2



Avision's Button Manager V2

Button Manager V2 提供你一个非常迅速又容易的方法来完成扫描的工作。只要轻轻单击扫描仪上的「扫描」按键，就可以完成文件的扫描。把纸张文件转为JPEG、BMP、TIFF、PDF或GIF的图档格式，并且把图档直接连接到预设的档案夹或应用软件，例如：e-mail、打印机、或其他影像编辑应用软件，简化了繁杂的扫描工作。

管理数码文件最理想的工具
-Avision AVScan X



AVScan X

将档案影像化是管理数码文件的第一步。如果影像品质不好，可能会对储存或搜寻影像造成严重的问题，例如会降低文字的辨识(OCR)能力而进一步影响搜寻的结果，以及增加你需要重新扫描的时间。使用AVScan X来扫描档案，透过各种适当的设定，可以确保档案在扫描时，得到最佳的品质，并更有效地作进一步的处理。

AVScan X是一个智慧型扫描档案及存档的解决方案，它具有多种先进的功能，可以将档案数字化并将档案有效地转化为可搜寻的档案，方便日后的查询，是管理数字化文件最理想的工具。

虹光 Network Box APP



虹光 Network Box APP

虹光新型网络盒(选配)可以让你将虹光扫描仪提升为一无线(Wi-Fi)或有线的网络扫描仪，使得在网络(LAN)内的计算机或行动装置(如平板电脑、或智能型手机)可以经由有线或无线的方式与扫描仪连接并获取扫描的影像。

当Network Box APP安装在你的行动装置后，你可以使用这个行动装置来下达扫描的指令，并从网络扫描仪中接收扫描的影像。同时为了配合各式各样的文件，你也可以使用Network Box APP来修改扫描的设定以便得到最佳的影像质量。



AVScan X



(选配)

Avision AD260F 产品技术参数

进纸方式:	自动进纸,一次可放100页
光学组件:	CCD 影像传感器
光源:	LED (LIGHT BAR)
塑料卡片厚度:	Up to 1.25 mm
长纸张模式:	6000 mm (236 in.)
自动进纸纸张尺寸:	最大 216 x 356 mm (8.5 x 14 in.) 最小 50 x 50 mm (2 x 2 in.) 自动进纸匣可容纳纸张最大宽度为242 mm (9.5 in.)
平板纸张尺寸:	最大 216 x 356 mm (8.5 x 14 in.)
自动进纸扫描速度:	70 PPM/140 IPM (color, A4, 200 dpi) 60 PPM/120 IPM (color, A4, 300 dpi)
平板扫描速度:	1.5 秒 (color, A4, 300 dpi)
纸张厚度:	27~413 g/m ² (7~110 lb.)
光学分辨率:	600 dpi
输出分辨率:	75, 100, 150, 200, 300, 400 and 600 dpi
输出文件格式:	B/W, greyscale, 24-bit color
支持文件格式:	BMP, PNG, GIF, JPEG, PDF, Searchable PDF Multi-Page TIFF, TIFF, RTF, TXT, XPS, DOC, XLS, PPT, DOCX, XLSX, PPTX, HTML.
捆绑软件:	Avision Button Manager V2 Avision AVScan X
接口/驱动程序:	USB 3.1 Gen 1 / TWAIN, ISIS
电源供应:	输入: 100~240 VAC, 50/60 Hz 输出: 24V, 2A
耗电量:	操作: <43 W 就绪: <13 W 节电: <1.7 W 关机: <0.24 W
环境条件:	操作温度: 10°C to 35°C (50°F to 95°F) 操作湿度: 10% to 85%
噪音干扰:	操作: <50 dB 待机: <45 dB
尺寸(W x D x H):	最大: 809.4 x 323.2 x 330 mm (31.87 x 12.72 x 12.99 in.) 最小: 605.2 x 323.2 x 259 mm (23.83 x 12.72 x 10.2 in.)
重量:	9.3 kg (20.4 lb)
每日建议使用量:	11,000 页
重张进纸侦测:	超声波

我们已竭尽全力确保本手册上的信息准确。Avision对印刷版文字错误不负责。上述配置仅供参考，具体配置(软件、硬件)以实际销售配置为准。如有任何疑问，请联系Avision公司。Avision保留随时更改规格的权利，恕不另行通知。本手册中提到的任何公司名称、产品名称、商标、服务名称、品牌名称、型号名称、Avision的于这些品牌名称均不构成任何暗示、明示或暗示的担保。其中所列品牌名称，并不构成任何暗示、明示或暗示的担保。

系统需求

CPU: Intel® Core i3 (2.1GHz) or Higher
Memory: 2GB (32bit Windows) 4GB (64bit Windows)
DVD-ROM: DVD ROM Drive
USB: USB 3.1 Gen 1 (USB2.0 兼容)
Windows® Operating System: Windows® 10, 8.x, 7, Vista, SP3, XP (32 & 64 bit)

包装内容

AD260F扫描仪
电源线
Quick Guide
USB线
CD-ROM includes: -扫描仪驱动程序 (TWAIN/ ISIS Driver)
-Avision Button Manager V2
-Avision AVScan X



Avision
www.avision.com