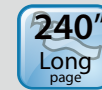




快速、性能優越的 饋紙式掃描器



特色:

- 自動進紙掃描速度達到每分鐘 100頁或 200個影像(全彩/解析度300 dpi)
- 先進的反向滾輪技術提升分紙能力，確保多頁進紙更順暢
- 採用發光二極體(LED)光源，不需暖機即可立即掃描!
- 可一次進行掃描單面或雙面彩色、灰階、黑白影像
- 採用USB 3.2 Gen 1x1 使傳輸更迅速
- 超音波偵測進紙是否重疊、避免漏掃
- 按鍵軟體 Button Manager V2提供您掃描、OCR (文字辨識)、複印、E-mail、存檔、連結應用軟體、或將影像傳送至雲端伺服器(包括Google Drive、微軟SharePoint、或FTP)等功能，並允許進階使用者更改喜好設定
- 透過附贈軟體 Button Manager V2，按下掃描按鍵可將影像文字轉換成可編輯的文字，並將文字直接貼入您的文字編輯軟體(如Microsoft Word)
- 自動進紙支援長文件掃描，最長達240英寸 (609公分, 200 dpi, 全彩雙面)

簡介

虹光AD3100是一個外型輕巧、不佔空間，同時也是一個專門為文件及塑膠硬卡設計的高速雙面饋紙式掃描器，透過虹光自行研發之處理器，可迅速執行裁切、歪斜校正、去白頁等，使單面掃描速度提升至每分鐘100頁，雙面掃描速度提升至每分鐘200個影像，同時文件寬度最大可支援242公厘(9.5英寸)。

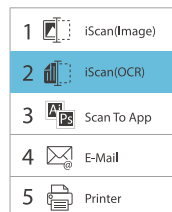
反向滾輪設計有效提升多頁進紙的穩定性

創新的反向滾輪設計有效提升分紙的能力，使AD3100在同時放入不同尺寸及厚度的文件時，每一頁文件或卡片依然可以平順地饋入，避免影像的歪斜及重疊進紙的現象！



超大液晶螢幕

透過大而清晰的1.77英寸液晶螢幕AD3100的操作變得更容易，選擇按鍵號碼(掃描目的地)，然後按下“掃描”按鍵，即可完成掃描，並將影像連結至您需要的目的地，如電子郵件、印表機、或影像編輯應用軟體等。



具有保護紙張的功能

AD3100具有「保護紙張」的功能，使用者可以放心地掃描珍貴的文件，只要紙張在進紙過程中有一點歪斜，掃描會立刻中斷，避免卡紙及破壞原稿。

適合掃描文件及塑膠硬卡

由於先進的筆直型送紙路徑與優異的圖像處理技術，不同尺寸及厚度的文件包括紙張及塑膠硬卡等，可以同時放進自動送紙器中掃描，並且根據實際尺寸逐一裁切以及校正歪斜的角度，提升掃描的品質與效率。掃描範圍從小如單據 (50 x 50公厘/2 x 2英寸) 到商用文件(242 x 356 mm / 9.5 x 14 in.) 均可掃描。另外可以容納厚度介於27~413 g/m² (7~110 lb.)的紙張，甚至有凸字的塑膠卡如信用卡、身份證、健保卡、駕照、會員卡等(厚度小於1.25mm)，都可以平穩地掃描，既迅速又不會傷害紙張及卡片。

使用超音波精準偵測重疊的紙張

具有超音波雙頁進紙檢測功能，可自動偵測雙頁，多文件重疊進紙情形，並作出警示或停機，靈敏度極高，可徹底杜絕漏掃現象。

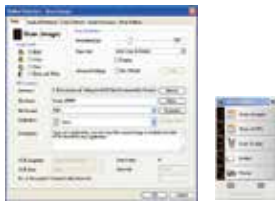
我們附贈的軟體

虹光AD3100隨機附有 TWAIN、ISIS、WIA 掃描器驅動程式，完整版的按鍵應用軟體 - Avision Button Manager V2、AVScan X 以及 PaperPort SE14 等應用軟體，使用者可以充分利用這些軟體，截取、編輯、以及管理影像檔，提升影像的品質及工作的效率。

Avision | AD3100 饋紙式掃描器

一個步驟就可以完成掃描

-Avision Button Manager V2



Avision Button Manager V2

Button Manager V2 提供你一個非常迅速又容易的方法來完成掃描的工作。只要輕輕按一下掃描器上的「Scan」按鍵，就可以完成文件的掃描，把紙張文件轉為 JPEG、BMP、TIFF、PDF 或 GIF 的圖檔格式，並且把圖檔直接連結到預設的檔案夾或應用軟體，例如，e-mail、印表機、或其他影像編輯應用軟體，簡化了繁雜的掃描工作。

管理數位文件最理想的工具

-Avision AVScan X



AVScan X

將文件影像化是管理數位文件的第一步。如果影像品質不好，可能會對儲存或搜尋影像造成嚴重的問題，例如會降低文字的辨識(OCR)能力而進一步影響搜尋的結果，以及增加你需要重新掃描的時間。使用 AVScan X 來掃描文件，透過各種適當的設定，可以確保文件在掃描時，得到最佳的品質，並更有效地作進一步的處理。

AVScan X 是一個智能型掃描文件及存檔的解決方案，它具有多種先進的功能，可以將文件數位化並將文件有效地轉化為可搜尋的檔案，方便日後的查詢，是管理數位化文件最理想的工具。

管理及分享文件最專業的選擇

-PaperPort SE 14



PaperPort SE 14 是一個可以迅速將堆積如山的文件及照片數位化，並讓你迅速在網路上搜尋、使用及分享這些數位文件的軟體。有了 PaperPort SE 14，從此不需要在堆積如山的文件中，辛苦地找尋你要的文件了。PaperPort SE 14 讓文件的數位化變得輕鬆又容易，因為它可以迅速地多頁的文件轉成非常普遍的可攜式文件格式 PDF、或 JPEG、及其它圖檔格式等，並讓你將圖檔直接用拖拉的方式連結到其他的應用軟體，非常方便好用而不需花額外的時間學習，是家用與小型辦公室影像處理的最佳選擇！



PAPERPORT SE14



Avision Button Manager V2

AVScan X



Avision AD3100 產品規格

進紙方式:	自動進紙,一次可放100頁
光學元件:	CIS
記憶體:	512MB SDRAM
光源:	LED
塑膠卡片厚度:	Up to 1.25 mm
長紙張模式:	200 dpi: 6096 mm (240 in.) 300 dpi: 5540 mm (218 in.) 600 dpi: 1500 mm (59 in.)
自動饋紙紙張尺寸:	最大 216 x 356 mm (8.5 x 14 in.) 自動進紙匣可容納紙張最大寬度為242 mm (9.5") 最小 50 x 50 mm (2 x 2 in.)
自動饋紙掃描速度:	100 PPM/200IPM (color, A4, 300 dpi)
紙張厚度:	27~413 g/m ² (7~110 lb.)
光學解析度:	600 dpi
輸出解析度:	75, 100, 150, 200, 300, 400, 600, 1200 dpi
輸出檔案格式:	BMP, PNG, GIF, JPEG, PDF, Searchable PDF Multi-Page TIFF, TIFF, RTF, TXT, XPS, DOC, XLS, PPT, DOCX, XLSX, PPTX, HTML.
附贈軟體:	Avision Button Manager V2, Avision AVScan X Nuance PaperPort SE 14
介面/驅動程式:	USB 3.2 Gen 1x1 / TWAIN, ISIS
電源供應:	輸入: 100~240 VAC, 50/60 Hz 輸出: 19V, 3.42A
耗電量:	操作: <60 W 就緒: <15 W 節電: <2.9 W 關機: <0.3 W
環境條件:	操作溫度: 10°C to 35°C (50°F to 95°F) 操作濕度: 10% to 85%
噪音干擾:	操作: <63 dB 待機: <45 dB
尺寸(W x D x H):	最大: 316 x 680 x 239 mm (12.4 x 26.8 x 9.4 in.) 最小: 316 x 191 x 168 mm (12.4 x 7.5 x 6.6 in.)
重量:	4.7 kg (10.3 lb.)
每日建議使用量:	15,000 頁
重疊進紙偵測:	超音波

系統需求

CPU: Intel® Core i3 (2.1GHz) or Higher
Memory: 2GB (32bit Windows)
4GB (64bit Windows)
USB: USB 3.2 Gen 1x1 Port
Windows® Operating System:
Windows® 11, 10, 8, 7

包裝內容

掃描器
電源線
Quick Guide
USB 3.2 Gen 1x1 線
附贈軟體:
-掃描器驅動程式
(TWAIN/ISIS Driver)
-Avision Button Manager V2
-Avision AVScan X
-Nuance PaperPort SE 14
請至虹光官方網頁
www.avision.com/install
下載並執行 [Avision Update]

我們已經盡力確保本手冊上的資訊準確。Avision 對印刷或文字錯誤不負責，上述配置僅供參考，具體配置請參閱產品說明書。Avision 對於這些產品的執行效率或性能，不負任何責任。產品外觀及設計的知識產權歸虹光精密工業股份有限公司所有，如屬外購及設計，以實物為準。所有產品介紹及設計，均不作任何保證及建議，Avision 對於這些產品的執行效率或性能，不負任何責任。本文件中所提及的其他公司及產品名稱均為其所屬公司的商標，其中所提及的協力廠商產品僅供參考。



Avision
www.avision.com