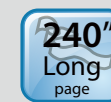
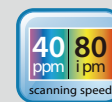




新一代 高速文件掃描器



特色:

- 自動進紙掃描速度達到每分鐘 40頁或80個影像(全彩/解析度300 dpi)
- 具有大而清晰的LCD 液晶顯示螢幕
- 先進的磨擦輪技術提升分紙能力，確保多頁進紙更順暢
- 超音波偵測進紙是否重疊,避免漏掃
- 自動進紙器支援文件長度到14吋
- 採用發光二極體(LED)光源，不需暖機即可立即掃描!
- 可一次進行掃描單面或雙面彩色、灰階、黑白影像
- 按鍵軟體 Button Manager V2提供您掃描、OCR (文字辨識)、複印、E-mail、存檔、連結應用軟體、或將影像傳送至雲端伺服器(包括Google Docs、微軟SharePoint、或FTP)等功能，並允許進階使用者更改喜好設定
- 透過附贈軟體 Button Manager V2，按下掃描按鍵可將影像文字轉換成可編輯的文字，並將文字直接貼入您的文字編輯軟體(如Microsoft Word)
- 自動進紙支援長文件掃描，最長達240吋 (609公分)

簡介

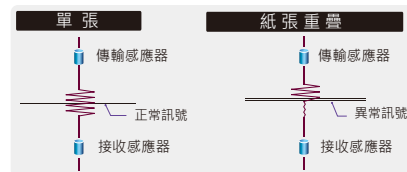
虹光公司今日推出一個新一代的文件掃描器 - AD340GF巧妙地整合了自動饋紙與平台掃描器的功能，掃描速度達到每分鐘 40頁或80個影像(雙面模式)，多功能的設計不僅使掃描器發揮了最大的價值，也滿足了使用者各種不同的需求。

磨擦滾輪技術有效提升多頁進紙的穩定性

創新的磨擦滾輪的設計有效提升分紙的能力，使 AD340GF 即使同時放入不同尺寸及厚度的文件，每一頁文件或卡片依然可以平順地饋入，減少歪斜的影像及重疊進紙的現象！

使用超音波精準偵測重疊的紙張

具有超音波雙頁進紙檢測功能，可自動偵測同時雙頁，多文件重疊進紙情形，並作出警示或停機,靈敏度極高，可徹底杜絕漏掃現象。



採用節能減碳的發光二極體(LED)技術

虹光 AD340GF是一台雙面及高速的文件掃描器。但同時它的設計也是符合綠色環保的世界趨勢。AD340GF採用發光二極體(LED)光源，不僅不會像傳統掃描器使用CCFL 冷陰極燈管釋放對人體有害的水銀，同時，更省電而不佔空間，開機後可以立刻使用，不需要任何暖機時間!

超大液晶螢幕

透過大而清晰的1.77英寸液晶螢幕，AD340GF的操作變得更容易使用，選擇按鍵號碼(掃描目的地)，然後按下“掃描”按鍵，即可完成掃描，並將影像連結至您需要的目的地，如電子郵件、印表機、或影像影像編輯應用軟體等。



適合大量文件的數位化

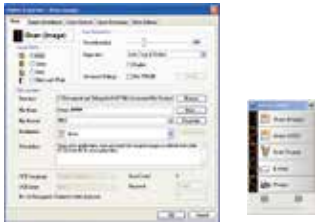
透過一次可容納50頁的自動進紙器，虹光 AD340GF文件掃描器每天可以掃描最大至8,000張的文件。這個數據告訴你虹光 AD340GF 是針對每天需要掃描大量文件的公司行號如文件管理中心、圖書館、金融機構、及各大中小企業而設計的。

附贈功能強大的各種掃描應用軟體

AD340GF雙面文件掃描器隨機附贈的軟體包括最新版的掃描器驅動程式(TWAIN / ISIS)、以及其他影像編輯應用軟體包括Avison Button Manager V2、AVScan X 以及Nuance PaperPort SE 14 等。使你的掃描工作更加順暢!

Avision | AD340GF 專業文件掃描器

一個步驟就可以完成掃描
-Avision Button Manager V2



Avision Button Manager V2

Button Manager V2 提供你一個非常迅速又容易的方法來完成掃描的工作。只要輕輕按一下掃描器上的「Scan」按鍵，就可以完成文件的掃描，把紙張文件轉為JPEG、BMP、或 GIF 的圖檔格式，並且把圖檔直接連結到預設的檔案夾或應用軟體，例如：e-mail、印表機、或其他影像編輯應用軟體，簡化了繁雜的掃描工作。

管理數位文件最理想的工具
-Avision AVScan X



AVScan X

將文件影像化是管理數位文件的第一步。如果影像品質不好，可能會對儲存或搜尋影像造成嚴重的問題，例如會降低文字的辨識(OCR)能力而進一步影響搜尋的結果，以及增加你需要重新掃描的時間。使用AVScan X 來掃描文件，透過各種適當的設定，可以確保文件在掃描時，得到最佳的品質，並更有效地作進一步的處理。
AVScan X 是一個智能型掃描文件及存檔的解決方案，它具有多種先進的功能，可以將文件數位化並將文件有效地轉化為可搜尋的檔案，方便日後的查詢，是管理數位化文件最理想的工具。

管理及分享文件最專業的選擇
-PaperPort SE 14



PaperPort SE 14 使用界面

PaperPort SE 14 是一個可以迅速將堆積如山的文件及照片數位化，並讓你迅速在網路上搜尋、使用及分享這些數位文件的軟體。有了 PaperPort SE 14，從此不需要在堆積如山的文件中，辛苦地找尋你要的文件了。PaperPort SE 14讓文件的數位化變得輕鬆又容易，因為它可以迅速地多頁的文件轉成非常普遍的可攜式文件格式 PDF、或 JPEG、及其它圖檔格式等，並讓你將圖檔直接用拖拉的方式連結到其他的應用軟體，非常方便好用而不需花額外的時間學習，是家用與小型辦公室影像處理的最佳選擇！



PAPERPORT SE 14



Avision Button Manager V2

AVScan X



Avision AD340GF 產品規格

進紙方式:	具平台及自動進紙,自動進紙一次可放50頁
光學元件:	Contact Image Sensor (CIS)
光源:	LED
塑膠卡片厚度:	1.25 mm
長紙張模式:	200 dpi: 6096 mm (240 in.) 300 dpi: 5540 mm (218 in.) 600 dpi: 1500 mm (59 in.)
自動進紙紙張尺寸:	最大 216 x 356 mm (Legal) (8.5 x 14 in.) 最小 74 x 52 mm (2.9 x 2.0 in.)
平台紙張尺寸:	216 x 297 mm
自動進紙掃描速度:	40 PPM/ 80 IPM (color, A4, 300 dpi)
平台掃描速度:	1.5 秒
紙張厚度:	27~ 413 g/m ² (7 to 110 lb.)
光學解析度:	600 dpi
輸出解析度:	75, 100, 150, 200, 300, 400 and 600 dpi
半色調模式:	抖動與擴散影像
灰階模式:	16-bit 輸入, 8-bit 輸出
彩色模式:	48-bit 輸入, 24-bit 輸出
支援檔案格式:	BMP, PNG, GIF, JPEG, PDF, Searchable PDF Multi-Page TIFF, TIFF, RTF, TXT, XPS, DOC, XLS, PPT, DOCX, XLSX, PPTX, HTML.
附贈軟體:	Avision Button Manager V2, AVScan X, Nuance PaperPort SE 14
介面/驅動程式:	USB3.2 Gen 1x1 / TWAIN, ISIS, WIA
電源供應:	輸入: 100~240 VAC, 50/60 Hz 輸出: 24V, 2A
耗電量:	操作: <17W 節電: <1.9 W 就緒: <6W 關機: <0.2W
環境條件:	操作溫度:10°C to 35°C (50°F to 95°F) 操作溼度:10% to 85%
噪音干擾:	待機:<25 dB 操作: <52 dB
尺寸(W x D x H):	最大: 754 x 321 x 301.4 mm (29.6 x 12.6 x 11.8 in.) 最小: 545 x 321 x 231.3 mm (21.4 x 12.6 x 9.09 in.)
重量:	5 kg (11 lb.)
每日建議使用量:	8,000 頁

我們已經盡力確保本手冊上的資訊準確。Avision對印刷或文字錯誤不負責。上述配置僅供參考，具體配置，請以實際銷售配置為準。產品外觀及設計均為Avision工業股份有限公司所有，如與產品外觀及設計變動，以實物為準。所有產品介紹內容，最終解釋權歸虹光精密工業股份有限公司所有。本文件中所提及的其他公司及產品名稱是其所有權公司的商標，其中所述協力廠商產品僅供參考，且不作任何保證及建議。Avision對於這些產品的執行

系統需求

CPU: Intel® Core i3 (2.1GHz) or Higher
Memory: 2GB (32bit Windows)
4GB (64bit Windows)
DVD-ROM: DVD ROM Drive
USB: USB3.2 Gen 1x1
Windows® Operating System:
Windows® 10, 8, 7

包裝內容

掃描器
電源線
Quick Guide
USB3.2 Gen 1x1線
CD-ROM 內容:
-Scanner Driver
(TWAIN/ ISIS/ WIA 掃描器驅動程式)
-Avision Manager V2
-Avision AVScan X
-Nuance PaperPort SE 14



Avision
www.avision.com