



快速、性能优越的 馈纸式扫描仪



特色:

- 自动进纸扫描速度达到每分钟70页或140个影像(全彩/分辨率300 dpi)
- 先进的反向滚轮技术提升分纸能力，确保多页进纸更顺畅
- 自动进纸器支持文件长度到14寸
- 采用发光二极管(LED)光源，不需暖机即可立即扫描！
- 可一次进行扫描单面或双面彩色、灰阶、黑白影像
- 采用USB 3.2 Gen 1x1 使传输更迅速
- 超声波侦测进纸是否重张、避免漏扫
- 按键软件 Button Manager V2提供您扫描、OCR (文字辨识)、复印、E-mail、存盘、链接应用软件、或将影像传送至云端服务器(包括Google Drive、微软SharePoint、或FTP)等功能，并允许进阶用户更改喜好设定
- 透过捆绑软件 Button Manager V2，按下扫描按键可将影像文字转换成可编辑的文字，并将文字直接贴入您的文字编辑软件(如Microsoft Word)
- 自动进纸支持长文件扫描，最长达240 in. (609 cm, 200 dpi, 全彩双面)

简介

虹光AD370i 是一个外型轻巧、不占空间，同时也是一个专门为文件及塑料硬卡设计的高速双面馈纸式扫描仪，透过虹光自行研发之处理器，可迅速执行裁切、歪斜校正、去白页等，使单面扫描速度提升至每分钟70页，双面扫描速度提升至每分钟140个影像，同时文件宽度最大可支持242 mm(9.5 in.)。

反向滚轮设计有效提升多页进纸的稳定性

创新的反向滚轮设计有效提升分纸的能力，使AD370i在同时放入不同尺寸及厚度的文件时，每一页文件或卡片依然可以平顺地馈入，避免影像的歪斜及重张进纸的现象！



超大液晶屏

透过大而清晰的1.77in. 液晶屏幕AD370i的操作变得更容易，选择按键号码(扫描目的地)，然后按下“扫描”按键，即可完成扫描，并将影像链接至您需要的目的地，如电子邮件、打印机、或影像编辑应用软件等。



具有保护纸张的功能

AD370i具有「保护纸张」的功能，用户可以放心地扫描珍贵的文件，只要纸张在进纸过程中有一点歪斜，扫描会立刻中断，避免卡纸及破坏原稿。

适合扫描文件及塑料硬卡

由于先进的笔直型走纸路径与优异的图像处理技术，不同尺寸及厚度的文件包括纸张及塑料硬卡等，可以同时放进自动送纸器中扫描，并且根据实际尺寸逐一裁切以及校正歪斜的角度，提升扫描的质量与效率。扫描范围从小如单据 (50 x 50 mm/2 x 2 in.) 到商用文件(242 x 356 mm / 9.5 x 14 in.) 均可扫描。另外可以容纳厚度介于27~413 g/m² (7~110 lb.)的纸张，甚至有凸字的塑料卡如信用卡、身份证、健保卡、驾照、会员卡等(厚度小于1.25mm)，都可以平稳地扫描，既迅速又不会伤害纸张及卡片。

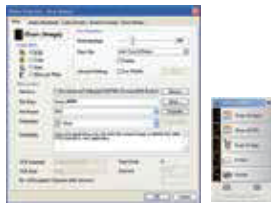
使用超声波精准侦测重张的纸张

具有超声波双页进纸检测功能，可自动侦测同时双页，多文件重张进纸情形，并作出警示或停机，灵敏度极高，可彻底杜绝漏扫现象。

我们捆绑的软件

虹光AD370i 随机附有 TWAIN、ISIS、WIA 扫描仪驱动程序,完整版的按键应用软件 - Avison Button Manager V2、AVScan X 等应用软件，用户可以充分利用这些软件，截取、编辑、以及管理图像文件，提升影像的质量及工作的效率。

一个步骤就可以完成扫描 -Avision Button Manager V2



The Button Manager V2

Button Manager V2 提供你一个非常迅速又容易的方法来完成扫描的工作。只要轻轻单击扫描仪上的「Scan」按键，就可以完成文件的扫描，把纸张文件转为JPEG、BMP、TIFF、PDF或GIF的图档格式，并且把图档直接连接到预设的档案夹或应用软件，例如，e-mail、打印机、或其他影像编辑应用软件，简化了繁杂的扫描工作。

管理数码文件最理想的工具 -Avision AVScan X



AVScan X

将文件影像化是管理数码文件的第一步。如果影像质量不好，可能会对储存或搜寻影像造成严重的问题，例如会降低文字的辨识(OCR)能力而进一步影响搜寻的结果，以及增加你需要重新扫描的时间。使用AVScan X来扫描文件，透过各种适当的设定，可以确保文件在扫描时，得到最佳的质量，并更有效地作进一步的处理。

AVScan X 是一个智能型扫描文件及存盘的解决方案，它具有多种先进的功能，可以将文件数码化并将文件有效地转化为可搜寻的档案，方便日后的查询，是管理数码化文件最理想的工具。

虹光TWAIN 扫描仪驱动程序



TWAIN

容易使用的操作接口，具有多种实用的扫描的功能：

- 智能影像优化处理
- 合并影像
- 自动色彩校正
- 滤除色频功能
- 自动分类裁切功能
- 自动去除空白页
- 自动旋转
- 负片效果 / 镜射效果
- 自动裁切.....



PAPERPORT® SE14



Avison
Button Manager V2

AVScan X



Avison AD370i 产品技术参数

进纸方式:	自动进纸,一次可放100页
光学组件:	CIS
内存:	512M
光源:	LED
塑料卡片厚度:	Up to 1.25 mm
长纸张模式:	200 dpi: 6096 mm (240 in.) 300 dpi: 5540 mm (218 in.) 600 dpi: 1500 mm (59 in.)
自动馈纸纸张尺寸:	最大 216 x 356 mm (8.5 x 14 in.) 最小 50 x 50 mm (2 x 2 in.)
自动馈纸扫描速度:	70 PPM/140IPM (color, A4, 300 dpi) 84 PPM/168IPM (color, A4, 200 dpi)
纸张厚度:	27~413 g/m ² (7~110 lb.)
光学分辨率:	600 dpi
输出分辨率:	75, 100, 150, 200, 300, 400, 600, 1200 dpi
输出文件格式:	BMP, PNG, GIF, JPEG, PDF, Searchable PDF Multi-Page TIFF, TIFF, RTF, TXT, XPS, DOC, XLS, PPT, DOCX, XLSX, PPTX, HTML.
捆绑软件:	Avison Button Manager V2, Avison AVScan X
接口/驱动程序:	USB 3.2 Gen 1x1 / TWAIN , ISIS
电源供应:	输入: 100~240 VAC, 50/60 Hz 输出: 24V, 2A
耗电量:	操作: <35 W 就绪: <9.0 W 节电: <2.15 W 关机: <0.2 W
环境条件:	操作温度: 10°C to 35°C (50°F to 95°F) 操作湿度: 10% to 85%
噪音干扰:	操作: <52 dB 待机: <25 dB
尺寸(W x D x H):	最大: 316 x 680 x 239 mm (12.4 x 26.8 x 9.4 in) 最小: 316 x 191 x 168 mm (12.4 x 7.5 x 6.6 in.)
重量:	4.7 kg (10.3 lb.)
每日建议使用量:	15,000 页
重张进纸侦测:	超声波

系统需求

CPU:	Intel® Core i3 (2.1GHz) or Higher
Memory:	2GB (32bit Windows) 4GB (64bit Windows)
DVD-ROM:	DVD ROM Drive
USB:	USB 3.2 Gen 1x1
Windows® Operating System:	Windows® 11, 10, 8, 7

包装内容

扫描仪
电源线
Quick Guide
USB 3.2 Gen 1x1 线
CD-ROM includes:
- 扫描仪驱动程序 (TWAIN/ISIS Driver)
- Avison Button Manager V2
- Avison AVScan X

我们已尽力确保本手册上的信息准确。Avison对印刷或文字错误不承担责任。具体配置(软件、硬件)请以实际配置为准。
产品外观及设计版权归虹光精密工业股份有限公司所有。如属产品外观及设计变动，以实物为准。所有产品介绍的图、最终解释权归虹光精密工业股份有限公司所有。
本文中提及的其他公司及产品名称都是其所属公司的商标，其中所提及第三方产品仅供参考，且不作任何保证及建议。Avison对于这些产品的执行效率或使用，不负任何责
任。



Avison
www.avision.com