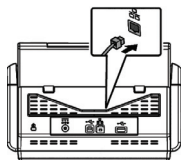




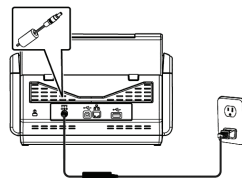
1 连接网络线并开启电源

连接网络线、电源线、并开启电源。

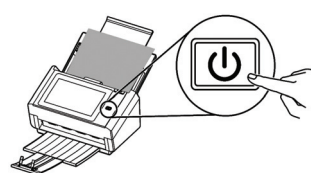
1.1



1.2



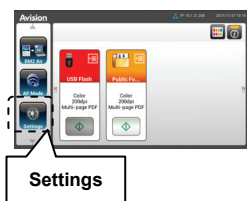
1.3



2 设定语言

选择[Settings](设定)> [Device Management](装置管理)> [Language](语言), 然后再选择你的语言。

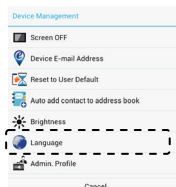
2.1



2.2



2.3



2.4



3 设定日期与时间

选择[Settings](设定)> [Device Management](装置管理)> [Date](日期)、[Time](时间), 然后再调整你的时间。

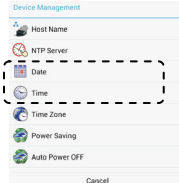
3.1



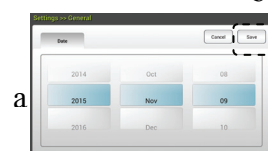
3.2



3.3



3.4



4 设定 IP 地址

选择[Settings](设定)> [Network](网络)> [Wired](有线网)> [DHCP]。

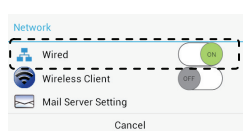
4.1



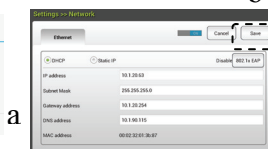
4.2



4.3



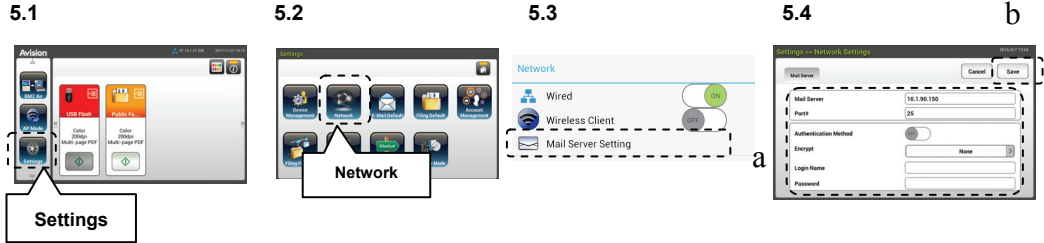
4.4



网络扫描仪

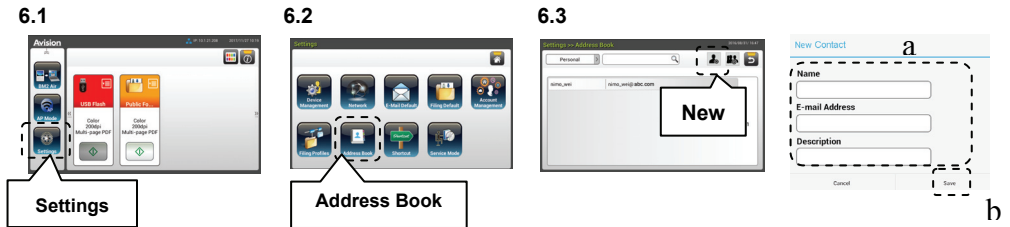
5 设定邮件服务器

选择[Settings](设定)>[Network](网络)>[Mail Server](邮件服务器), 然后再输入邮件服务器的信息。



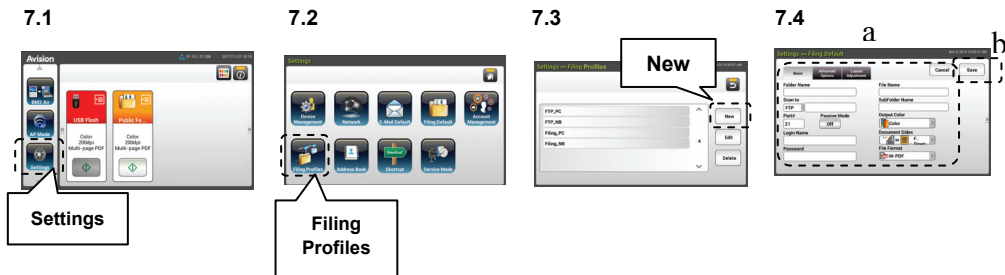
6 建立通讯簿

选择[Settings](设定)>[Address Book](通讯簿)>[New](新增), 然后再输入邮件地址的信息。




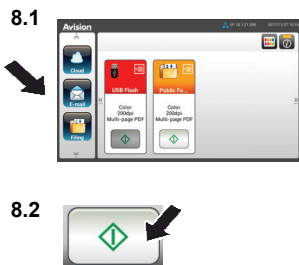
7 建立网络文件夹

选择[Settings](设定)>[Filing Profiles](归档文件夹)>[New](新增), 然后再输入文件夹的信息。



8 传送你的文件

选择影像传送的目的地, 然后再按 .



! 浏览使用手册

更多操作的细节, 请参考光盘内的使用手册。