

# Network Scanner **EN** Getting Started



251-1416-0V100

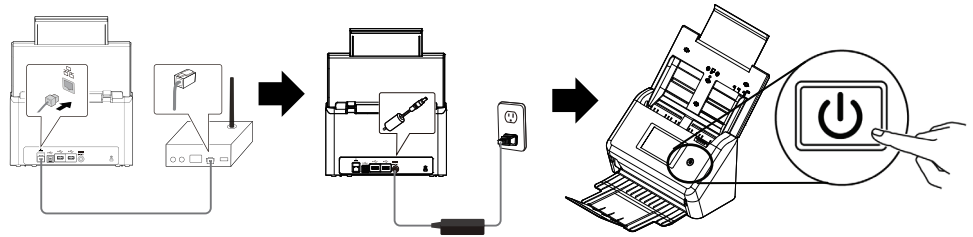
**RU** Краткое руководство  
**KR** 시작하기

**PL** Rozpoczęcie użytkowania  
**ZT** 入門指南

**JP** 入門  
**HR** תחילת העבודה

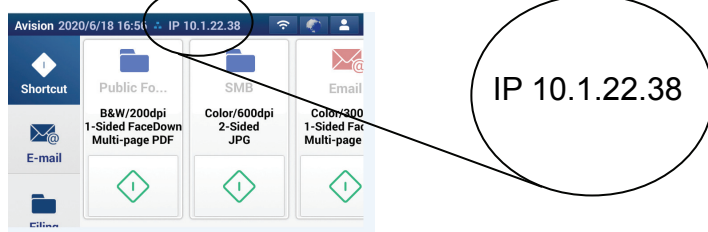
## 1 Connect the Network Cable and Turn on the Power

Подключение сетевого кабеля и включение питания  
Podłącz kabel sieciowy i włącz zasilanie  
ネットワークケーブルを接続し、電源を投入します  
네트워크 케이블 연결하기 및 전원 켜기  
連接網路線並開啟電源  
חיבור כבל הרשת והדלקת המכשיר



## 2 Obtain the IP Address

Получение IP-адреса  
Uzyskaj adres IP  
IP アドレスを取得します  
IP 주소 획득  
取得 IP 地址  
קבלת כתובת IP



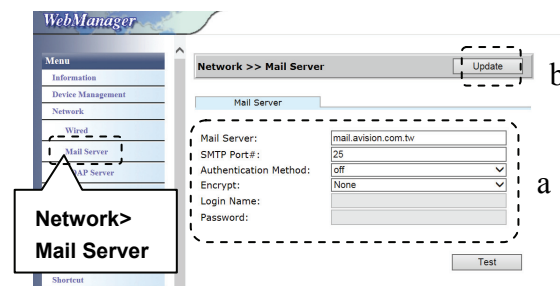
## 3 Set Date and Time

Установка даты и времени  
Ustaw datę i godzinę  
日付および時刻を設定します  
날짜 및 시간 설정  
設定日期與時間  
הגדרת תאריך ושעה



## 4 Set Mail Server

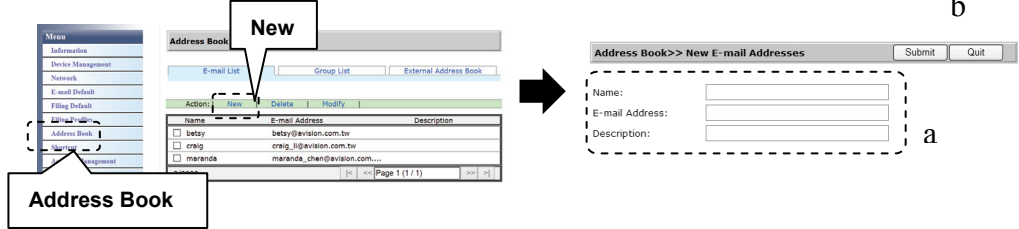
Mail-Server einstellen  
Установка почтового сервера Ustaw  
server poczty  
メールサーバーを設定します  
메일 서버 설정/設定郵件伺服器  
הגדרת שרת דואר



# Network Scanner

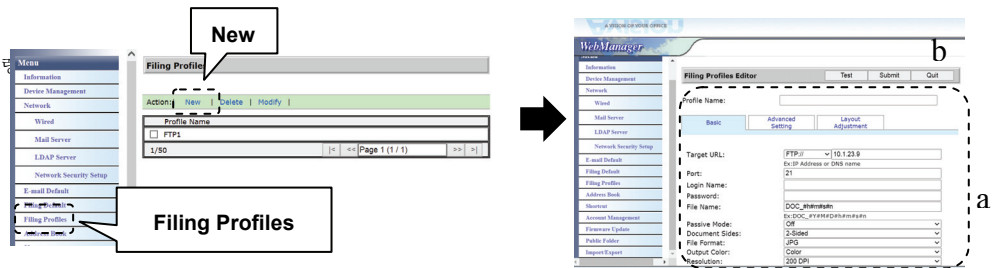
## 5 Create Address Book

Создание адресной книги  
 Utwórz książkę adresową  
 アドレス帳を作成します  
 주소록 만들기  
 建立通訊錄  
 יצירת ספר כתובות



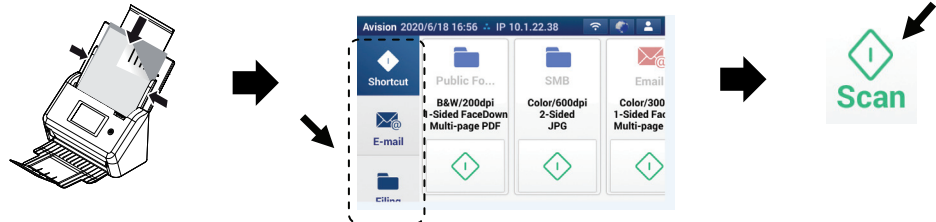
## 6 Create Filing Profiles

Создание профилей хранения  
 Utwórz Profile wypełniania  
 ファイリングプロファイルの作成  
 파일링 프로파일 만들기  
 建立歸檔資料夾  
 יצירת פרופילים לקביצים



## 7 Send Your Document

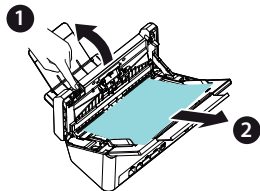
Отправка документа  
 Wysłanie dokumentu  
 文書を送信します  
 문서 보내기  
 傳送你的文件  
 שליחת מסמך



## ! Clear a PaperJam

Usuń zacięcie papieru  
 Извлеките замятую бумагу  
 紙詰まりを解消する  
 용지 걸림 제거하기  
 解除卡紙

הוצאת נייר תקוע



## ! View User's Manual

For more information, refer to the manual in the CD.  
 Дополнительная информация представлена в руководстве на компакт-диске.  
 W celu uzyskania dalszych informacji należy skorzystać z podręcznika umieszczonego na płycie CD.  
 詳しくは、CD に入っているマニュアルをご覧ください。  
 자세한 내용은 CD 안에 들어 있는 설명서를 참조하십시오.  
 更多操作的細節，請參考光碟內的使用手冊。

למידע נוסף, עיין במדריך שבדיסק.