



A3 大尺寸高速扫描 加速提升企业竞争力

特色:

- 扫描尺寸可达A3大尺寸
- 高速USB 2.0的传输接口
- 捆绑应用软件包含 Avision Button Manager V2、AvScanX
- 按键设计让您只要单击按键就可以完成扫描
- 按键功能默认了9个“Scan to”目的地

透过 CIS(触控式影像传感器)的技术, FB5000的厚度只有3.8英吋, 扫描尺寸最大可支持A3, FB5000平台式扫描, 方便您处理不同尺寸及不规则形状的文件, 值得一提的是FB5000是个操作十分方便的按键式扫描仪, 搭配了虹光自行开发的应用软件 - Avision Button Manager V2, 使得扫描的工作变得十分容易又轻松。用户只要轻轻单击扫描仪上的「Scan」按键, 就可以完成文件的扫描, 把纸张文件转为 JPEG、BMP、或 GIF 的图档格式, 并且把图档直接连接到预设的档案夹或应用软件, 例如, e-mail、打印机、或其他影像编辑应用软件, 简化了繁杂的扫描工作。

FB5000具有USB 2.0的高速传输埠与及A3大尺寸的扫描功能, 结合了快速及高性能彩色平板扫描的优点, 是每天需要将大量纸张数字化的企业或政府机构的好帮手。

自动多张影像

FB5000可以让你把多张不同尺寸的文件如照片、身分证在一次扫描中, 自动裁切并产生多张不同文件的影像。

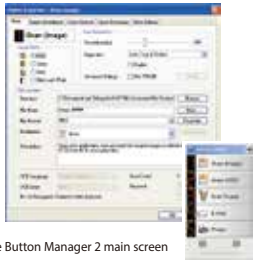


我们捆绑的软件

虹光 FB5000扫描仪随机捆绑 TWAIN、ISIS 扫描仪驱动程序, 完整版的虹光按键应用软件 -Avision Button Manager V2、虹光影像撷取应用软件-AvScan X 等应用软件, 使用者可以充分利用这些软件, 截取、编辑、以及管理图像文件, 提升影像的质量及工作的效率。

Avision FB5000 A3 轻薄型平板扫描仪

一个步骤就可以完成扫描
-Avision Button Manager 2



The Button Manager 2 main screen

BButton Manager V2 提供你一个非常迅速又容易的方法来完成扫描的工作。只要轻轻单击扫描仪上的「Scan」按键，就可以完成文件的扫描,把纸张文件转为PDF、JPEG、BMP,或 GIF 的图档格式，并且把图档直接连接到预设的档案夹或应用软件，例如，e-mail、打印机、或其他影像编辑应用软件，简化了繁杂的扫描工作。

管理数码文档最理想的工具
-Avision AvScan X



The AvScan X main screen

将文件影像化是管理数码文件的第一步。如果影像质量不好，可能会对储存或搜寻影像造成严重的问题，例如会降低文字的辨识(OCR)能力而进一步影响搜寻的结果，以及增加你需要重新扫描的时间。使用 AvScan X 来扫描文件，透过各种适当的设定，可以确保文件在扫描时，得到最佳的质量，并更有效地作进一步的处理。AvScan X 是一个智能型扫描文件及存盘的解决方案，它具有多种先进的功能，可以将文件数码化并将文件有效地转化为可搜寻的档案，方便日后的查询，是管理数码化文件最理想的工具。

虹光ATWAIN 扫描仪驱动程序



容易使用的操作接口，具有多种实用的扫描的功能：

- 智能影像优化处理
- 合并影像
- 自动色彩校正
- 滤除色频功能
- 自动分类裁切功能
- 自动去除空白页
- 自动旋转
- 负片效果 / 镜射效果
- 自动裁切
- 自动多张影像.....



AVScan X



Avision FB5000 A3 产品技术参数

进纸方式:	平板式扫描
光学组件:	CIS (触控式影像传感器)
纸张尺寸:	最大 297 mm x 420 mm (11.7 in x 16.5 in)
扫描速度:	6 秒 (含回程10 秒)
(Color, A3 ,300 dpi)	
光学分辨率:	600 dpi
输出分辨率:	75, 100, 150, 200, 300, 400, 600, 1200 dpi
输出文件格式:	B&W, grayscale, 24-bit, color
捆绑软件:	Avision Button Manager V2 Avision AvScan X
接口/驱动程序:	USB 2.0 / TWAIN, ISIS
电源供应:	输入: 100~240 VAC, 50/60 Hz 输出: 24V, 2.0A
能耗电量:	<22W
环境条件:	操作温度: 10°C to 35°C (50°F to 95°F) 操作湿度: 10% to 85%
噪音干扰:	待机: <32dB 使用中: <50 dB
尺寸(W x D x H):	585 x 485 x 96 mm (23 x 19.1 x 3.8 in.)
重量:	7 kg (15.4 lb.)
每日建议使用量:	2,500页

我们已尽力确保本手册上的信息准确，Avision对印刷或文字错误不负责。上述配置仅供参考，具体配置以实际销售配置为准。Avision保留对产品规格及设计的所有权，如通产品外须及设计变动，以实物为准。所有产品内容，最终解释权归虹光精密工业股份有限公司所有。本产品及其他产品及名称均经虹光精密工业股份有限公司核准，其中所标第三方产品仅供参考，且不作任何保证及建议。Avision对于这些产品的执行效率或结果不承担任何责任。

系统需求
CPU: Intel® Core 2 Duo or higher
Memory: 1GB (32bit Windows) 2 GB (64bit Windows)
DVD-ROM: DVD ROM Drive
USB: USB2.0 Port (USB 1.1 supported)
Windows® Operating System: Windows® XP SP3, Vista, 7, 8.x (32 & 64 bit)
内容物
FB5000 扫描仪
电源线
Quick Guide
USB 2.0 线
CD-ROM includes:
- 扫描仪驱动程序 (TWAIN/ISIS Driver)
- Avision Button Manager V2
- Avision AvScan X



Avision
www.avision.com