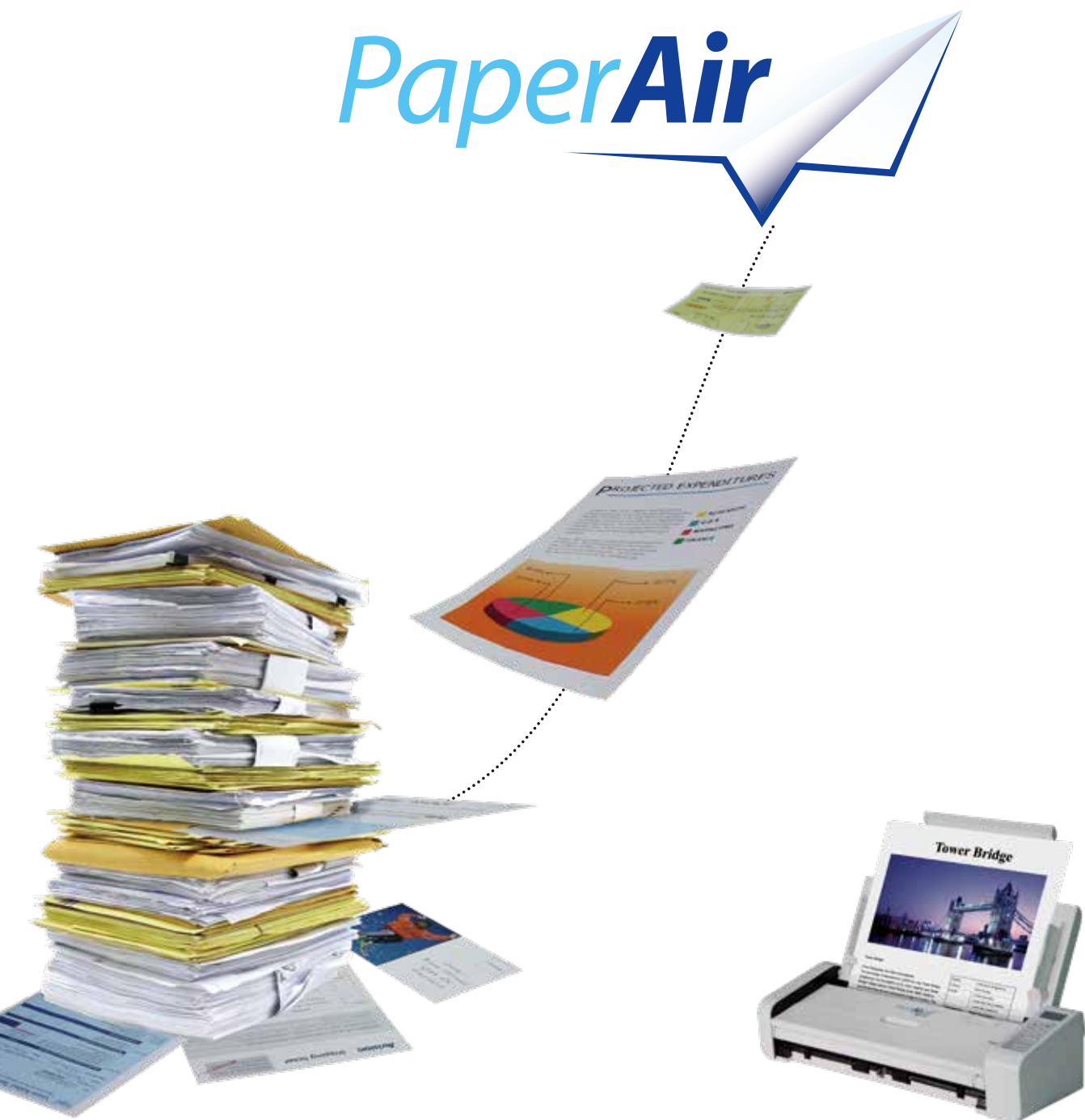


快速找到我的文件！

PaperAir



儲存與搜尋文件的最佳解決方案

Avision



兒童塗鴉



重要文件(例如畢業證書)



珍貴照片



家庭收支票據



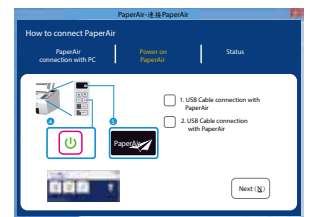
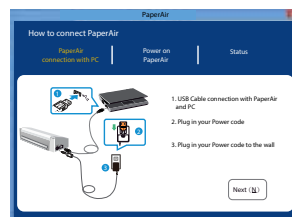
這麼多文件
怎麼辦?



PaperAir Manager

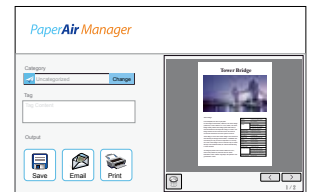
容易安裝

透過圖解以及問題排除的安裝精靈，使用者只要按照步驟，就可以輕鬆地完成軟硬體的安裝。



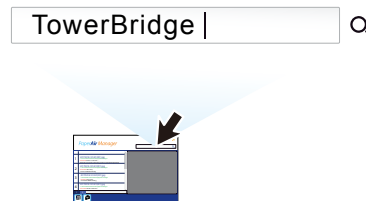
容易掃描

只要將紙張放入掃描器中，掃描軟體 (PaperAir Manager) 就可以自動被啟動，接著點選一個按鍵，就可以完成掃描了!

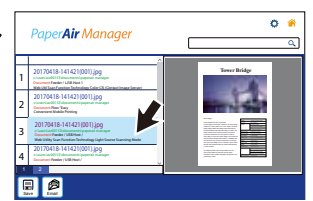


容易搜尋

不同檔案格式的文件包含 jpeg, pdf, Microsoft Word, PowerPoint, Excel檔，透過獨創而強大的搜尋引擎搜尋文件內容、標籤資訊、以及檔名，原來的文件可以迅速被找到，文件的管理變得前所未有的輕鬆與容易！



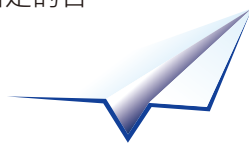
輸入您要找的關鍵字, 例如 Tower Bridge...



選擇您要找的檔案

容易連結目的地

你可以輕鬆地選擇預先設定好的目的地包含E-mail、印表機等，輕鬆地將掃描後的影像傳送至指定的目的地。



方便的行動掃瞄功能 (僅限PaperAir 215)

本產品可以用有線或無線的方式與電腦連接起來，透過虹光專為PaperAir 215開發的行動APP，本產品可以讓你從行動裝置內下達掃瞄的指令，充分享受無線傳輸的樂趣與便利!



Android

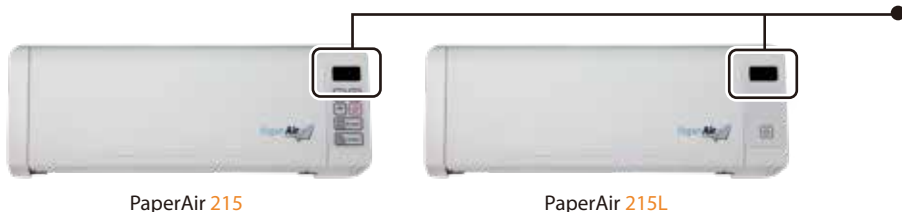


iOS



液晶螢幕顯示掃瞄器的狀態

掃瞄器的狀態可以透過液晶螢幕的圖形或動畫，更清楚地表達出來，增加使用的便利與問題的排除!



PaperAir 215

PaperAir 215L



具備專業性能的行動掃瞄器

虹光 PaperAir 215/ 215L 行動掃瞄器不只外型輕巧，長度只有 11.8 英吋、重量只有 1400 克，方便攜帶，同時也是一個專業、高速的掃瞄器，掃瞄速度可達每分鐘20頁。同時虹光 PaperAir 215/ 215L 掃瞄器的自動進紙裝置及卡片專用插槽皆可折疊，並採用與手機相同的 micro USB 連接線來連接電腦，虹光 PaperAir 215/215L 掃瞄器是一個真正輕巧，讓你隨時隨地都可以達到高效率的行動掃瞄器。



具有前端進退紙的路徑

虹光 PaperAir 215/ 215L 行動掃瞄器具有創新的前端進紙及前端退紙的掃瞄路徑，可以省卻掃瞄器後端需要挪出空間給紙張的需求，使得辦公空間可以更有效來運用。

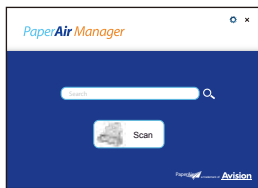


文件直通車 PaperAir 215/ PaperAir215L

隨機附贈物超所值的應用軟體

Avision PaperAir 215 /215L附贈的軟體包括最新版的PaperAir Manager 及丹青名片辨識系統。PaperAir Manager讓你用一個按鍵就可以掃描並建立可搜尋的PDF檔、將掃描的影像連結到其他應用軟體如e-mail、印表機等。

Avision's PaperAir Manager



丹青名片辨識系統



「丹青名片辨識系統」提供全方位的人脈資訊管理解決方案，不需人工逐筆鍵入客戶聯繫資訊，使用丹青名片辨識系統，您可以掃描名片、編輯名片、同步名片聯絡人資訊至最常使用的個人資料庫管理系統軟體，讓您輕輕鬆鬆管理您的人脈資訊！



「丹青名片辨識系統軟體版6.0」採用簡單直覺的操作介面，讓您可按照公司、名片類別、姓氏、名字或其他欄位資訊快速的搜尋名片。不僅支援多國語言文字顯示，讓您在同一畫面中管理各種語言的名片，更提供12種語言的程式介面，包括英語、德語、法語、義大利語、西班牙語、葡萄牙語、荷蘭語、俄語、波蘭語、簡體中文、繁體中文和日語，讓您操作使用。瀏覽模式讓您快速查看到每一張名片的正面、背面、或注解文字；智慧搜尋功能讓您迅速找到聯絡人資料。

PaperAir 215



PaperAir 215L
(僅有電源鍵)



規格	PaperAir 215/ PaperAir 215L
進紙方式:	自動進紙，一次可放20頁
光學元件:	CIS 影像感應器
掃描尺寸:	Min. 50 x 50 mm Max. 216 x 356 mm
掃描速度	20 PPM / 40 IPM (Color, A4, 200 dpi) 15 PPM / 30 IPM (Color, A4, 300 dpi)
紙張厚度:	(自動進紙) 50~105 g/m ² (13~28 lb.) (前端進紙) 27~413 g/m ² (7~110 lb.)
塑膠卡片厚度:	1.25 mm (前端進紙)
光學解析度:	600 dpi
輸出解析度:	200, 300, 400 and 600 dpi
輸出檔案格式:	B/W, greyscale, 24-bit color
支援檔案格式:	Searchable PDF, JPEG, DOCX, XLSX, PPTX
附贈軟體:	Avision PaperAir Manager Presto! BizCard
介面:	USB2.0 (Micro USB Port)
電源供應:	輸入: 100-240 VAC, 50/60 Hz 輸出: 24V, 1.5A
耗電量:	Operation: <24 W Ready: <7.5 W Sleep: <2.5 W Off: <0.32 W
環境條件:	Operating temperature: 10°C to 35°C (50°F to 95°F) Operating humidity: 10% to 85%
尺寸 (W x D x H):	299 x 104 x 74 mm
重量:	1.4 kg
每日建議使用量:	1,000 頁
重疊進紙偵測:	超音波 (僅限PaperAir215)

我們已盡盡力確保本手冊上的資訊準確。Avision對印刷或文字錯誤不負責。上述配置僅供參考，具體配置以實物為準。除所屬產品外，所有產品介紹內容，產品外觀及設計均為Avision工業股份有限公司所有。最終產品外觀及設計均與Avision工業股份有限公司所有。本文中所述及其他公司之商標，其中所述協力廠商產品僅供參考，且不作任何保證及建議。

系統需求

CPU: Intel® Core i3 (2.1GHz) or Higher
Memory: 1GB (32bit Windows)
2GB (64bit Windows)
DVD-ROM: DVD ROM Drive
USB: USB2.0 Port (USB 3.0 Compatible)
Windows® Operating System:
Windows® XP/Vista, 7, 8.X, 10 (32 & 64 bit)

包裝內容

掃描器

電源線

Quick Guide

USB 2.0 線

CD-ROM includes:

-Avision PaperAir Manager

-Presto! BizCard

系列機種功能差異表

型號	PaperAir 215	PaperAir 215L
功能		
超音波感測	YES	NO
Wi-Fi	YES	NO
電源轉接器	電源轉接器	電源轉接器

* 注意: PaperAir Manager 行動APP 不支援搜尋功能