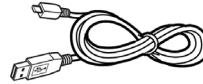
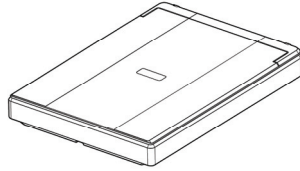




1 What's in the box

Deutsch Lieferumfang
 Français Ce que contient la boîte
 Italiano Contenuti della confezione
 Español Contenido del paquete
 Português O que vem na caixa
 Polski Zawartość opakowania
 Русский Содержимое коробки
 日本語 箱の中身
 한국어 내용물
 繁體中文 包裝內容



עברית תוכן האריזה

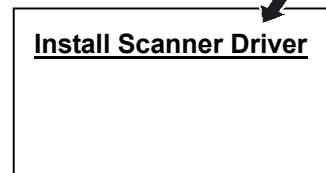
2 Install the scanner driver

Scannertreiber installieren
 Installer le pilote du scanner
 Installazione del driver dello scanner
 Instalar el controlador del escáner
 Instale o driver do scanner
 Zainstaluj sterownik skanera
 Установки драйвера сканера
 スキャナドライバのインストール
 스캐너드라이버 설치
 安裝掃描器驅動程式

2.1



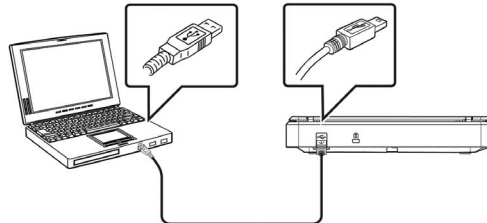
2.2



התקן את מנהל ההתקן לסיורק

3 Connect to the computer

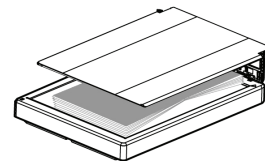
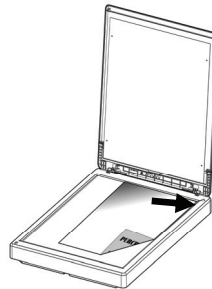
Mit dem Computer verbinden
 Raccorder à l'ordinateur
 Collegamento al computer
 Conectar a su PC
 Conecte ao computador
 Podłącz do komputera
 Подключение к компьютеру
 コンピューターに接続する
 컴퓨터에 연결하기
 連接電腦



חיבור למחשב

4 Place a document

Ihre Dokumente einlegen
 Charger vos documents
 Caricare i documenti
 Cargar los documentos
 Carregue seus documentos
 Załaduj dokumenty
 Загрузите документы
 Load your documents
 用紙を載せる
 문서 로드하기
 放置文件



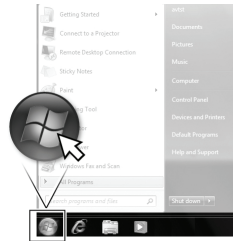
הכנסת המסמכי

Flatbed Scanner

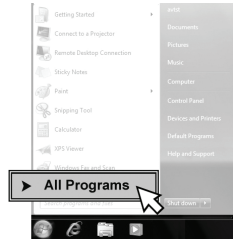
5 Open Avision Capture Tool to start a scan

Erfassungswerkzeug öffnen, um einen Scan zu starten
 Ouvrez l'outil de capture pour lancer une numérisation
 Strumento di acquisizione per avviare la scansione
 Abrir la herramienta de captura para iniciar una digitalización
 Abrir a Ferramenta de Captura para iniciar uma digitalização
 Otwórz Narzędzie przechwytywania, aby rozpocząć skanowanie
 Откройте инструмент сканирования, чтобы запустить сканирование
 「Capture Tool」を開いてスキャンを開始する
 캡처 도구를 열고 스캔을 시작합니다
 開啓 Avision Capture Tool 來完成掃描
 פתח את כלי הצילום כדי להתחיל סריקה

5.1

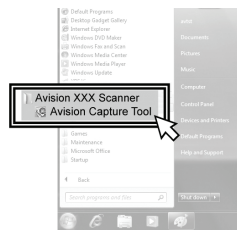


5.2

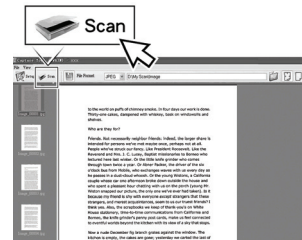


5

5.3



5.4



6 View User's Manual

Weitere Informationen finden Sie auf der Anleitung auf der CD.
 Pour plus d'informations, référez-vous au manuel sur le CD.
 Fare riferimento al manuale contenuto nel CD per altre informazioni
 Para obtener más información, consulte el manual que se encuentra en el CD.
 Para mais informações, consulte o manual no CD.
 W celu uzyskania dalszych informacji należy skorzystać z podręcznika umieszczonego na płycie CD.
 Дополнительная информация представлена в руководстве на компакт-диске.
 For more information, refer to the manual in the CD.
 詳しくは、CD に入っているマニュアルをご覧ください。
 자세한 내용은 CD 안에 들어 있는 설명서를 참조하십시오.
 更多操作的細節，請參考光碟內的使用手冊。



לימדע נוסף, עיין במדריך שבדיסק.



European Union Regulatory Notice

Products bearing the CE marking comply with the following EU Directives:

- Low Voltage Directive 2014/35/EC
- EMC Directive 2014/30/EC
- Restriction of the use of certain hazardous substances (RoHS) Directive 2011/65/EU