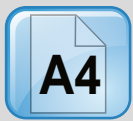


schnell
schmal
schick



Merkmale

- Ultraschalldoppelblatt-erkennung
- ADF Scanfläche 216 x 356 mm
- Optische Auflösung bis 600 dpi
- Scangeschwindigkeit bis 40 ppm / 80 ipm
- Benutzerfreundlicher TWAIN-Treiber mit zahlreichen nützlichen Funktionen für Scan-Optimierung wie automatische Farberkennung, Farbkorrektur, Dokumentenbereinigung, uvm.
- Zeitoptimierung durch automatisches Zuschneiden wodurch mehrere Bilder aus einem Scan entstehen.

ADF + Flachbett in einem

Durch die Kombination von einem 50-Seitigen ADF mit dem DIN-A4-Flachbettscanner ist der AD130 eine perfekte Arbeitserleichterung für kleine Unternehmen mit begrenzten Budget und hohen Arbeitsauslastungen.

Keine Aufwärmzeit und blitzschnelle Scans

Die LED Beleuchtung spart nicht nur Energie sondern benötigt auch keine Aufwärmzeit. Der AD130 ist nach dem Einschalten sofort einsatzbereit. Dazu braucht er nur noch 1 Minute, um bis zu 40 Dokumente zu digitalisieren.

Software-Umfang

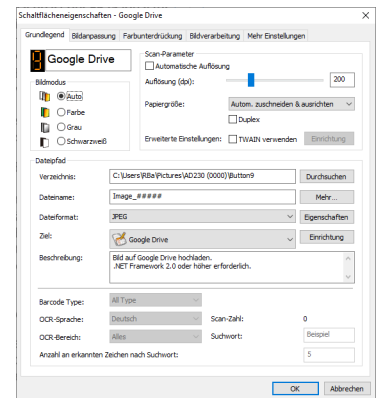
Im Lieferumfang des Scanners sind der TWAIN und der WIA Treiber enthalten als auch eine vielseitige Scan-Tool ButtonMagager V.2.

Mehrfacheinzugserkennung

Der eingebaute Ultraschallsensor warnt vor überlappend eingezogenen Seiten und verhindert somit lückenhafte Dokumentenerfassung.

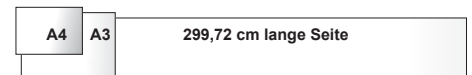
Professioneller TWAIN Treiber

Avisions benutzerfreundlicher TWAIN Treiber bietet zahlreiche nützliche Funktionen zur Optimierung der Bildqualität und der Produktivität.



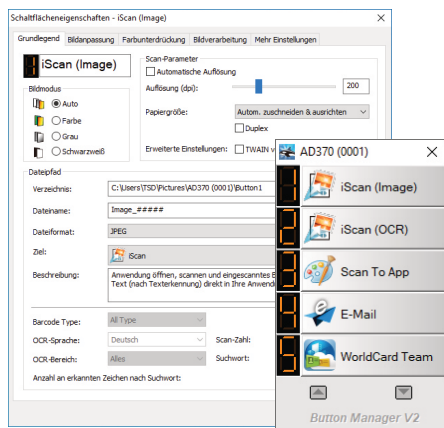
Überlanges Papier

Der AD130 bietet die Möglichkeit Papier mit einer Länge bis zu fast 300 cm zu scannen. Dies minimiert die Kosten und Ausgaben z.B. für Versicherungen oder Gesundheitsweseneinrichtungen, die Versicherungspolice oder Patientenakten digitalisieren müssen.



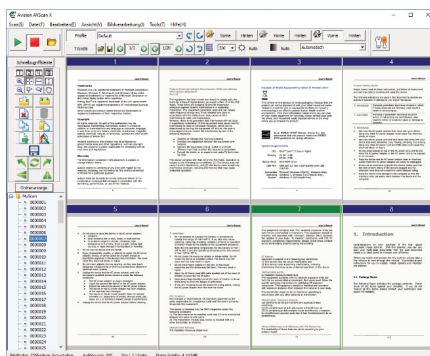
Avision | AD130

Avision's Button Manager V2 Alle Scans mit einem Klick



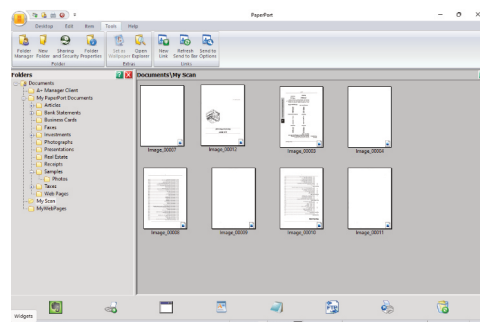
Button Manager V2 macht es Ihnen leicht, Ihr Bild mit einem Tastendruck zu scannen und an Ihre bevorzugten Ziele zu senden. Die aktuelle Version verfügt über eine innovative Funktion, mit der Sie das gescannte Dokument automatisch in der Cloud ablegen können. Unterstützt wird z.B. Google Docs, Microsoft SharePoint und FTP. Darüber hinaus können Sie mit der iScan-Funktion das gescannte Bild oder den erkannten Text nach dem optionalen OCR-Prozess (Optical Character Recognition) in Ihren Texteditor wie Microsoft Word einfügen, um Ihre Arbeit einfach und schnell zu erledigen.

AvScan X Die intelligente Dokumentenverwaltung



Die Dokumentenabbildung ist der erste Schritt der Dokumentenverwaltung. Bilder mit schlechter Qualität können jedoch schwerwiegende Probleme bei der späteren Indizierung oder Speicherung von Prozessen verursachen. Das kann die Scan-Arbeitskosten erhöhen und die OCR-Genauigkeit senken. AVScan X stellt sicher, dass alle Dokumente zum Zeitpunkt des Scannens überprüft und korrigiert werden, sodass die Bildqualität garantiert ist, bevor sie für andere Zwecke verwendet werden können. AVScan X ist eine intelligente Scan- und elektronische Ablagelösung. Es verfügt über Funktionen, die elektronische Dokumente indizieren, um eine einfache Speicherung und einen schnellen Abruf zu erreichen.

PaperPort SE14 Professionelle Dokumentenorganisation



PaperPort ist der einfachste Weg Papierstapel und Bilder in eine organisierte Form zu bringen, in der es möglich ist die Dokumente schnell zu finden und einfach weiterzuverarbeiten. Vergeuden Sie keine Zeit mehr mit der Suche nach Papierdokumenten.

Mit PaperPort können Sie einfach Ihren Avision Scanner mit Ihrem Computer verbinden und Ihre PDF oder JPEG Dokumente bearbeiten, so als ob Sie Papierdokumente auf Ihrem Schreibtisch bearbeiten würden. Dies ist die perfekte Lösung für Ihren Heimarbeitsplatz oder kleinere Büros.



AD130 Produktspezifikationen

Scan-Geschwindigkeit	40 ppm/80ipm (S/W, A4, 200 dpi) 30 ppm/60ipm (Farbe, A4, 300 dpi)
Scantechnologie	CIS
Lichtquelle	LED
Farbtiefe	48 Bits Input / 24 Bits Output
Optische Auflösung	600 dpi
Scangröße ADF	Max. 216 x 356 mm; Min. 90 x 90 mm
Scangröße Flachbett	Max. 216 x 356 mm
Papiereinzug	50-Seiten ADF und Flachbett
Schnittstelle	Micro USB 2.0 (Kabel enthalten)
Treiber	TWAIN / WIA
Ausgabeformate	BMP, PNG, GIF, JPEG, Single-Page PDF, Multi-Page PDF, Multi-TIFF, TIFF, RTF, TXT, OCR(for iScan only), XPS, DOC, XLS, PPT, DOCS, XLSX, PPTX, HTML
Anschlüsse / Treiber	USB 2.0 / TWAIN, ISIS, WIA
Papiergewicht	60~105 g/m ²
Betriebsumgebung	Raumtemperatur: 10°C-35°C Raumfeuchtigkeit: 10% bis 85%
Empfohlene Tagesscannanzahl	Bis zu 3000 Seiten

Systemanforderungen

CPU	Min. Intel i3 (2,1GHz)
Arbeitsspeicher (RAM)	2GB (32bit Windows) 4GB (64bit Windows)
Schnittstelle	Mico-USB
Betriebssystem	Windows 11/10/8/7
Lieferumfang	
Hardware	Scanner, USB-Kabel, Netzteil
Software	Treiber (TWAIN, ISIS, WIA) ButtonManager Avision AvScan X PaperPort SE14

Änderungen vorbehalten



Avision
www.avision.com