

Avision

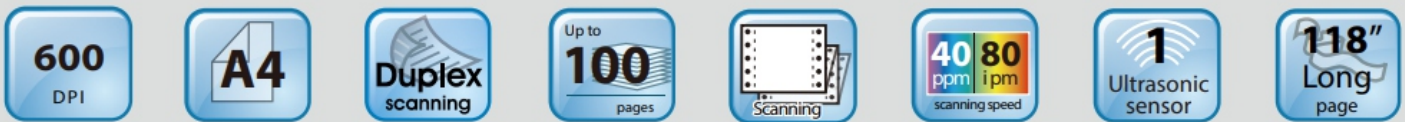
A vision of your office

Avision | AD230U Sheetfed Scanner



Digitalize para servidores nas nuvens

Scanner de documentos rápido e confiável



Características

- Rápida digitalização, 40ppm / 80ipm Colorido, tons de cinza e P/B (200 dpi)
- 40ppm / 80ipm em tons de cinza e P/B (300 dpi)
- 30ppm / 60ipm em colorido (300 dpi)
- Largura máxima do documento 242 mm (Formulários contínuos)
- Ciclo diário recomendado de 6.000 folhas
- ADF robusto para 100 folhas
- Digitalização de cartões rígidos de até 1,25mm com relevo no modo retrato ou paisagem
- Pressione um botão e digitalize para servidores em nuvem através do Button Manager V2
- Tecnologia LED
- Digitalização de página longa de até 3 metros
- Ajuste de desligamento automático

Visão Geral

O scanner colorido de base plana AD230U é um rápido scanner duplex de 40 páginas por minuto, confiável e acessível para as empresas que precisam digitalizar cartões rígidos, cartões de visita ou outros documentos espessos. Combinando o rolete reverso e avançadas tecnologias de alimentação de papel, o AD230U fornece alta velocidade com confiabilidade excepcional em uma ampla variedade de situações de digitalização.

Suporta documentos com largura de 242 mm

O AD230U apresenta um design único e inovador em comparação com os seus antecessores, a capacidade de suportar documentos com largura de até 242 mm. A largura do documento estendida de 216 mm para 242 mm torna o AD230U mais competitivo para atender uma ampla gama de documentos (como formulário contínuo).

Scanner duplex ideal para documentos e cartões

Grças à avançada tecnologia de caminho reto do papel e processamento de imagem, lotes mistos de documentos com vários tamanhos e pesos podem ser digitalizados, devidamente cortados e enquadrados. O tamanho mínimo de digitalização é de 50mm x 50mm e o tamanho máximo é de 242 mm x 356 mm. O alimentador automático de documentos é robusto o suficiente para alimentar papel de até 413 g/m² e cartões rígidos em relevo, como carteiras de identidade, cartões de crédito, carteira de motorista e cartão de seguro de saúde até 1,25 mm de espessura.

Botão de digitalização intuitivo

O AD230U é fácil de usar através do display LCD e botões no painel. Ao selecionar o seu destino e pressionar o botão "Scan", a digitalização pode ser feita e a imagem digitalizada pode ser enviada para o seu aplicativo de destino especificado, como e-mail, impressora, ou a sua aplicação de software de edição de imagem. Até nove configurações de digitalização mais usadas e destinos podem ser predefinidos para diferentes necessidades de digitalização.

O rolete reverso e motor duplo aumenta a confiabilidade na alimentação

Projetado com inovadores roletes reversos e motores duplos com uma avançada capacidade de separação de papel, o AD230U oferece uma excelente confiabilidade de alimentação e produtividade operacional reduzindo efetivamente o risco de uma alimentação múltipla de papel.



Deteção ultra-sônica de múltipla alimentação

Com a capacidade de detecção de múltipla alimentação ultra-sônica, o scanner permite que você detecte o papel sobreposto através da detecção de espessura de papel entre os documentos. A função de ultra-som pode ser desligada durante a digitalização de documentos com etiquetas, notas ou recibos. Este design inovador evita alimentação dupla e eficazmente digitaliza documentos de diferentes pesos ou espessuras.

O design compacto poupa seu espaço

O AD230U apresenta um design único e elegante, a bandeja de entrada e saída de papel pode ser dobrada quando não estiver em uso. A bandeja de papel também ajuda a proteger o scanner contra o pó. Ao contrário de scanners convencionais volumosos, o AD230U é fino e pode ser facilmente transportado e não ocupa muito espaço.

Poderoso pacote de aplicações

O AD230U vem com drivers TWAIN e ISIS, e são fornecidos com um conjunto poderoso de aplicações de softwares que incluem Avison Button Manager, AvscanX e Nuance PaperPort SE 14.

Funções avançadas do driver

Os drivers easy-to-use da Avision oferecem vários recursos úteis, como detecção automática de cor, combinação de cores, para melhorar a sua qualidade de imagem e melhorar a sua produtividade.

Multi-stream
 Digitaliza uma imagem e mostrar 2 ~ 3 imagens em diferentes modos de uma só vez, como por exemplo (P&B, Tons de cinza e Colorido).

Color Matching
 Use os parâmetros com padrão (perfil ICC) para obter cores exatas de suas fotos.

Color Drop Out
 Permite que você ajuste e remova as cores RGB (vermelha, verde, azul) ou uma cor específica em sua imagem digitalizada. Este recurso é usado para aguçar o seu texto quando utilizar em um software de OCR.

Relativo ao documento (seleção de múltiplas áreas)
 Recorta áreas diferentes em seu documento e gera separadamente imagens em Preto & Branco, Cinza ou colorido.

Alinhamento automático (Deskew)
 Alinha automaticamente os documentos que venham ser digitalizados de forma desalinhada.

Remoção de páginas em branco
 Páginas em branco podem ser automaticamente detectadas e removidas. Esse recurso reduz o tamanho do arquivo excluindo páginas em branco dentro de uma imagem digitalizada. Além disso, também reduz a preparação de documentos, você pode colocar tanto documentos simplex ou frente e verso no mesmo lote.

Rotação automática de documentos
 Documentos podem ser digitalizados em qualquer orientação, reduzindo os requisitos de preparação. Este recurso gira automaticamente a imagem para ser exibida no modo de leitura.

Função inverter / espelho
Inverter: Inverte o brilho e as cores da imagem

Espelho: Inverte o lado direito e esquerdo de sua imagem.

Recorte automático (Autocrop)
 Recorte automático dos documentos de acordo com o tamanho do papel.

Binarização - Dinamic Threshold
 Quando os documentos originais estão sujos ou danificados, contendo marcas, tipos de letra branca, etc, a ferramenta de aprimoramento de imagem inteligente ajuda a criar imagens nítidas e precisas.

Despeckle
 Ocasionalmente pequenas pontos ou manchas aparecem no fundo de uma imagem digitalizada. Remover manchas indesejadas fornece uma imagem mais limpa para processamento de OCR, e também ajuda a reduzir o tamanho do arquivo compactado.

Impressão digital
 A ferramenta é usada para manter controle de documentos para carimbar texto em suas imagens digitalizadas.

Deteção automática de cor
 Detecta automaticamente documentos coloridos digitalizando em modelo color e detecta documentos preto em branco digitalizando em modo monocromático.

Digitalização de documentos longos
 O sistema de alimentação de papel permite digitalizar documentos excepcionalmente longos. Isto é ideal para a digitalização de diagrama de engenharia ou outros documentos especiais como formulário contínuo.

Múltiplo cropping (somente scanners com mesa)
 Coloque vários documentos sobre o scanner de mesa e crie várias imagens individualmente cortadas em uma única digitalização.

Mesclar duas imagens em apenas uma imagem
 Caso seu scanner seja duplex, o driver permite digitalizar um documento de tamanho A3 de uma forma inovadora. Basta dobrar o documento A3 ao meio, e em seguida, coloque o papel em uma folha de transporte, o scanner digitaliza os dois lados e mescla tornando o documento em tamanho original (A3).

Remoção de perfurações no documento
 Você pode remover perfurações da imagem digitalizada.

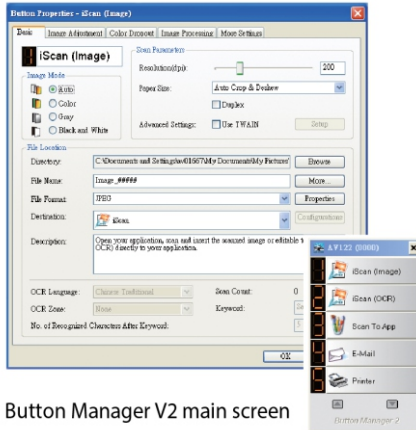
Preenchimento de bordas
 Preenche as bordas das imagens em preto ou branco

*As informações acima são apenas algumas das principais funções do scanner

Avision | AD230U Sheetfed Scanner

Avision Button Manager V2

-Complete sua digitalização em um único toque

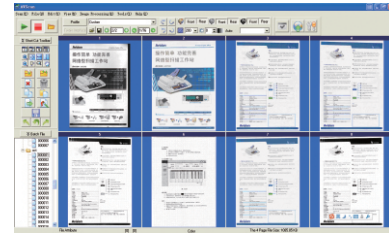


The Button Manager V2 main screen

O Button Manager V2 torna mais fácil a sua digitalização e envio de sua imagem para seus destinos favoritos com um toque de botão. Agora, a nova versão vem com um recurso inovador que permite você digitalizar e enviar automaticamente o documento digitalizado para repositórios populares na nuvem, como o Google Docs, Microsoft SharePoint, ou FTP. Além disso, o recurso de iScan permite inserir a imagem digitalizada ou texto reconhecido depois do OCR (Reconhecimento Óptico de Caracteres) processo opcional para o seu editor de texto como o Microsoft Word para fazer o seu trabalho com facilidade e rapidez.

AVSCAN X

- Uma ferramenta inteligente para o gerenciamento de documentos



Uma boa captura é o primeiro passo para o gerenciamento de documentos. No entanto, imagens de baixa qualidade podem causar sérios problemas para indexação ou armazenamento de processos posteriores. Podendo aumentar os custos de mão-de-obra e redução na precisão do OCR. O AVScan X garante que todos os documentos são verificados e tratados no momento em que são digitalizados, de modo que a qualidade da imagem seja garantida antes de estarem prontos para usar para outros fins.

O AVScan X é uma solução inteligente de digitalização e arquivamento eletrônico. O AVScan X possui características distintas que convertem e indexam informações digitalizadas em documentos eletrônicos para fácil armazenamento e uma busca rápida.



| | |
|--------------------------|--|
| Velocidade: | 40 ppm / 80 ipm (color, 200 dpi, A4) 30 ppm / 60 ipm (color, 300 dpi, A4) |
| Tipo do scanner: | Duplex |
| Sensor dupla alimentação | Ultrassônico |
| Tecnologia: | Contact Image Sensor (CIS) |
| Fonte de Luz: | Light Emitting Diode (LED) |
| Modo de captura: | P&B / Halftone / Error Diffusion Tons de cinza: 16 bits (input) / 8 bits (output) Colorido: 48 bits (input) / 24 bits (output) Profundidade color 24 bits |
| Recomendação diária: | 6.000 folhas |
| Resolução óptica: | 600 dpi |
| Resolução de saída: | 72 a 1200 dpi |
| Tamanho do documento: | 242 mm x 356 mm (máx.) 50 mm x 50 mm (min.) |
| Gramatura ADF: | 27~ 413 grs/m ² |
| Digitalização de cartão: | cartões rígidos, PVC, CPF, RG (até 1,25 mm) |
| Capacidade ADF: | 100 folhas (80 g/m ²) |
| Interface: | USB 2.0 (cabo incluso) |
| Drivers: | TWAIN, ISIS e SANE* (opcional) |
| Formatos de compressão: | TIFF G4 e JPEG |
| Formatos de saída: | TIFF, PDF, PDF Pesquisável, PDF/A, PDF com Senha, PDF com MRC, RTF, TXT, JPEG, GIF, PNG, BMP, XPS, DOC, DOCX, XLS, XLSX, PPT, PPTX, HTML, XML, CSV |
| Fonte de saída: | Input: 100-240 VAC, 50/60 Hz (automático) Output: 24V, 2.0A |
| Consumo: | Standby: <2,6 W Em operação: < 17 W |
| Fatores ambientais: | Temperatura em operação: 10 °C até 35 °C Umidade em operação: 10% até 85% |
| Ruído: | Standby: <45 dB Em operação: <50 dB |
| Dimensões: | Máx.: 316 x 680 x 239 mm Mín.: 316 x 191 x 168 mm |
| Peso: | 3,9 kg |
| Sistema operacionais: | Windows XP / Vista / 7 / 8 / 10 / Mac* / Linux* |
| Garantia de fábrica: | 01 ano |

As informações contidas neste documento está sujeita a alterações sem aviso prévio
As velocidades de digitalização podem variar devido ao ambiente de sistema utilizado.

Características do driver do scanner AD230U

- Dropout eletrônico de cores
- Função multistreaming
- Reconhecimento automático de cores
- Brilho e contraste
- Redução de ruído
- Auto alinhamento (deskew)
- Aperfeiçoamento dos vários tipos de documentos
- Eliminação de bordas (autocrop)
- Eliminação de bordas pretas
- Inversão de pixels (bitonal)
- Remoção de fundos e ruídos (despeckle)
- Suavização de fundo (colorido)
- Deteção e remoção de páginas em branco
- Rotação automática baseado no conteúdo
- Rotação manual da orientação das imagens
- Rotação 90, 180 e 270 graus
- Reorganização de documentos com múltiplas imagens
- Suporte a documentos A3 (*opcional)
- Deteção de fim de página
- Reconhecimento de código de barras
- Entre outras funções...

Requisito mínimo do sistema

- Intel® Core i3 (2.1 GHz) ou superior
- Memória: 1GB (32bits Windows)
2GB (64bits Windows)
- DVD-ROM: DVD ROM Driver
- USB: Porta USB2.0 (Suporta USB 1.1 e 3.0)
- Sistema operacional Windows
Windows® XP SP3, Vista, 7, 8.x, 10 (32 & 64 bit)

Conteúdo

- Scanner AD230U
- Fonte de energia
- Guia rápido
- Cabo USB 2.0
- CD-ROM inclui:
 - Driver do scanner (Driver TWAIN e ISIS)
 - Avison Button Manager V2
 - AVSCAN X
 - PaperPort SE 14

