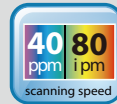




快速、性能優越的 饋紙式掃描器



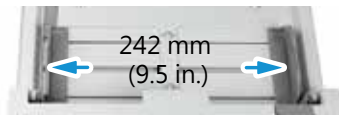
特色

- 掃描速度最高可達40 PPM / 80 IPM (200 dpi · 彩色)
- 掃描速度最高可達30 PPM / 60 IPM (300 dpi · 彩色)
- 最大支援報表紙文件尺寸 (24 x 35.6 cm / 9.5 x 14in.)
- 自動進紙器可容納80頁 (80 g/m², 20 lb.)
- 反向滾輪與雙馬達設計大大提升多頁進紙的穩定性
- 透過附贈軟體 Button Manager V2 · 按下掃描按鍵可以將影像傳至雲端伺服器(包括 Google Docs、微軟SharePoint、或FTP)
- 透過附贈軟體 Button Manager V2 · 按下掃描按鍵可將影像文字轉換成可編輯的文字 · 並將文字直接貼入您的文字編輯軟體(如Microsoft Word)
- 長文件掃描可達118in.
- 超音波偵測進紙是否重疊、避免漏掃
- 採用節能省碳的發光二極體 (LED)技術

AD230U是一個外型輕巧、不佔空間，同時也是一個專門為文件及塑膠硬卡設計的高速雙面饋紙式掃描器，單面掃描速度可達每分鐘40頁，雙面掃描速度可達每分鐘80個影像。

支援文件寬度最大至報表紙24公分

AD230U具有創新的設計 – 透過加大的饋紙槽，可支援報表紙文件寬度至24公分。一般的文件掃描器只可以接受寬度不大於21.6公分的文件，此加寬型設計使得AD230U更具競爭力，適合更多樣尺寸的文件。



適合掃描文件及塑膠硬卡

由於先進的筆直型送紙路徑與優異的圖像處理技術，不同尺寸及厚度的文件包括紙張及塑膠硬卡等，可以同時放進自動送紙器中掃描，並且根據實際尺寸逐一裁切以及校正歪斜的角度，提升掃描的品質與效率。掃描範圍從小如單據 (50 x 50 mm / 2 x 2 in.) 到商用報表紙文件(24 x 35.6 cm / 9.5 x 14 in.)的均可掃描。另外自動送紙器可以容納厚度介於27~413 g/m² (7~110 lb.)的紙張，甚至有凸字的塑膠卡如信用卡、身份證、健保卡、駕照、會員卡等(厚度小於1.25mm)，都可以平穩地掃描，既迅速又不會傷害紙張及卡片。

節省空間的創新設計

AD230U在不需要使用時，可以將進紙匣與出紙匣都摺疊起來，不僅可以節省更多空間，更可以保護掃描器不受到灰塵的沾染，而影響掃描的品質。

反向滾輪與雙馬達設計大大提升多頁進紙的穩定性

創新的反向滾輪與雙馬達設計大大提升分紙的能力，使AD230U在同時放入不同尺寸及厚度的文件時，每一頁文件或卡片依然可以平順地饋入，避免影像的歪斜及重疊進紙的現象。

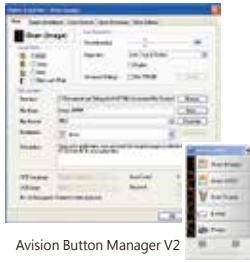


隨機附贈物超所值的應用軟體

AD230U附贈的軟體包括最新版的掃描器驅動程式 (TWAIN / ISIS)、以及其他影像編輯應用軟體包括Avision Button Manager V2、AVScan X 以及 Nuance PaperPort SE 14 等。Button Manager軟體可以讓你用一個按鍵就可以掃描並建立可搜尋的PDF檔、將掃描的影像連結到其他應用軟體如e-mail、印表機等；AVScan X 以及 Nuance PaperPort SE 14 則是高效率的影像處理及文件管理工具，使你的掃描工作更加順暢！

Avision | AD230U 饋紙式掃描器

一個步驟就可以完成掃描
-Avision Button Manager V2



Avision Button Manager V2

管理數位文件最理想的工具
-Avision AVScan X



AVScan X

管理及分享文件最專業的選擇
-PaperPort SE 14



PaperPort SE 14 使用界面

Button Manager V2 提供你一個非常迅速又容易的方法來完成掃描的工作。只要輕輕按一下掃描器上的「Scan」按鍵，就可以完成文件的掃描，把紙張文件轉為JPEG、BMP、TIFF、PDF或GIF的圖檔格式，並且把圖檔直接連結到預設的檔案夾或應用軟體，例如，e-mail、印表機、或其他影像編輯應用軟體，簡化了繁雜的掃描工作。

將文件影像化是管理數位文件的第一步。如果影像品質不好，可能會對儲存或搜尋影像造成嚴重的問題，例如會降低文字的辨識(OCR)能力而進一步影響搜尋的結果，以及增加你需要重新掃描的時間。使用AVScan X來掃描文件，透過各種適當的設定，可以確保文件在掃描時，得到最佳的品質，並更有效地作進一步的處理。

AVScan X 是一個智能型掃描文件及存檔的解決方案，它具有多種先進的功能，可以將文件數位化並將文件有效地轉化為可搜尋的檔案，方便日後的查詢，是管理數位化文件最理想的工具。

PaperPort SE 14 是一個可以迅速將堆積如山的文件及照片數位化，並讓你迅速在網路上搜尋、使用及分享這些數位文件的軟體。有了 PaperPort SE 14，從此不需要在堆積如山的文件中，辛苦地找尋你要的文件了。PaperPort SE 14讓文件的數位化變得輕鬆又容易，因為它可以迅速地多頁的文件轉成非常普遍的可攜式文件格式 PDF、或JPEG、及其它圖檔格式等，並讓你將圖檔直接用拖拉的方式連結到其他的應用軟體，非常方便好用而不需花額外的時間學習，是家用與小型辦公室影像處理的最佳選擇！



PAPERPORT SE 14



Avision Button Manager V2

AVScanX



TWAIN



SMART image



Windows 10 Compatible



USB



ENERGY STAR



M

(選購)

Avision AD230U 產品規格

進紙方式:	自動進紙,一次可放100頁
光學元件	CIS影像感應器
塑膠卡片厚度:	達1.25 mm
紙張尺寸:	最大 216 x 356 mm (8.5 x 14 in.) 最小 50 x 50 mm (1.9 x 1.9 in.) 自動進紙匣可容納紙張最大寬度為242 mm (9.5 in.)
掃描速度:	30 PPM / 60 IPM (Color, A4, 300 dpi) 40 PPM / 80 IPM (Color, A4, 200 dpi)
紙張厚度:	27~413 g/m ² (7~110 lb.)
長紙張模式:	3000 mm
光學解析度:	600 dpi
輸出解析度:	75, 100, 150, 200, 300, 400, 600, 1200 dpi
輸出檔案模式:	B/W, greyscale, 24-bit color
支援檔案格式:	BMP, PNG, GIF, JPEG, PDF, Searchable PDF Multi-Page TIFF, TIFF, RTF, TXT, XPS, DOC, XLS, PPT, DOCX, XLSX, PPTX, HTML.
附贈軟體:	Avision Button Manager V2, Avision AVScan X Nuance PaperPort SE 14
介面/驅動程式:	USB 2.0/ TWAIN, ISIS
電源供應:	輸入: 100-240 VAC, 50/ 60 Hz 輸出: 24V, 2.0A
耗電量:	操作: <17 W 就緒: <5.5 W 節電: <2.6 W 關機: <0.33 W
環境條件:	操作溫度: 10°C to 35°C (50°F to 95°F) 操作溼度: 10% to 85%
噪音干擾:	操作: <50 dB 待機: <45 dB
尺寸(W x D x H):	最大: 316 x 680 x 239 mm (12.4 x 26.8 x 9.4 in.) 最小: 316 x 191 x 168 mm (12.4 x 7.5 x 6.6 in.)
重量:	3.9 kg (8.5 lb.)
每日建議使用量:	6,000頁
重疊進紙偵測:	超音波

技術規格若有變更，恕不另行通知。

系統需求

CPU: Intel® Core i3 (2.1GHz) or Higher
Memory: 1GB (32bit Windows) 2GB (64bit Windows)
DVD-ROM: DVD ROM Drive
USB: USB2.0 Port (USB 3.0 Compatible)
Windows® Operating System: Windows 10, 8, 7, Vista, SP3, XP (32 & 64 bit)

包裝內容

AD230U掃描器
電源線
Quick Guide
USB 2.0 線
CD-ROM includes:
-掃描器驅動程式 (TWAIN/ISIS Driver)
-Avision Button Manager V2
-Avision AVScan X
-Nuance PaperPort SE 14

本文件中所提及的 Avision 品牌印圖機字樣均不為廣告，且其內容均屬 Avision 公司之財產，Avision 對於這些產品的執行效率或效能，不負任何責任。
 本文件中所提及的 Avision 品牌印圖機字樣均不為廣告，且其內容均屬 Avision 公司之財產，Avision 對於這些產品的執行效率或效能，不負任何責任。
 本文件中所提及的 Avision 品牌印圖機字樣均不為廣告，且其內容均屬 Avision 公司之財產，Avision 對於這些產品的執行效率或效能，不負任何責任。



Avision
www.avision.com