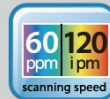


## Schneller und erschwinglicher Duplex-Scanner



### Merkmale

- Scangeschwindigkeit 60 ppm / 120 ipm (A4, Farbe, 200 dpi)
- Portables, schlankes Design
- Unterstützung geprägter Plastikkarten
- Ultraschall-Mehrfach-Einzugserkennung
- Professionelle Software im Lieferumfang: Avison Button Manager V2, AVScan X, PaperPort SE 14
- Umweltfreundlicher LED Technologie
- Einzelblattzufuhr für 100 Seiten
- Scannen in die Cloud z.B. auf Google Drive, FTP, Evernote und Microsoft SharePoint
- Neueste USB 3.2 Gen 1x1 Schnittstelle für schnellste Datenübertragung
- Direktscan zum USB Stick.

### Übersicht

Der AD345GN ist ein 60-Seiten-pro-Minute Duplex- und Dokumentenscanner, der schnell, zuverlässig und kostengünstig ist. Er digitalisiert mühelos nicht nur reguläre Dokumente sondern auch Visitenkarten, ID-Karten, geprägte Plastikkarten und Karton bis 413 g/m<sup>2</sup>. Dank dem von Avison entwickelten Bildverarbeitungsprozessoren kann das gescannte Bild automatisch beschnitten, begradigt und mit erhöhter Geschwindigkeit optimiert werden.

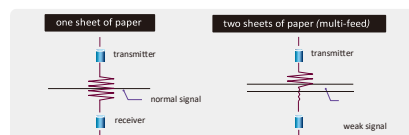
### Farbiges graphisches LCD display

Der AD345GN ist über das LCD-Display und die Tasten auf dem Bedienfeld einfach zu bedienen. Indem Sie Ihr Ziel auswählen und auf die Schaltfläche "Scannen" klicken, kann der Scan durchgeführt und das gescannte Bild an Ihre angegebene Zielanwendung wie E-Mail, Drucker oder Ihre bevorzugte Bildbearbeitungssoftware gesendet werden. Bis zu neun häufig verwendete Scaneinstellungen und -ziele können für unterschiedliche Scananforderungen voreingestellt werden.

- |   |  |              |
|---|--|--------------|
| 1 |  | iScan(Image) |
| 2 |  | iScan(OCR)   |
| 3 |  | Scan To App  |
| 4 |  | E-Mail       |
| 5 |  | Printer      |

### Ultraschall-Mehrfacheinzugserkennung

Der eingebaute Ultraschallsensor warnt vor überlappend eingezogenen Seiten und verhindert somit lückenhafte Dokumentenerfassung.

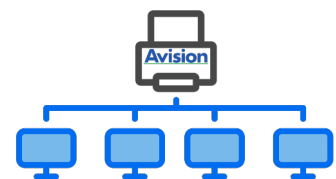


### Mobiles Scannen über WiFi

Dank integriertem WiFi-Modul kann AD345GWN mit mobilen Geräten kommunizieren und Daten austauschen.

### Scannen im Netzwerk

Die mitgelieferte Software (Virtual Scanner Link) ermöglicht das Scannen über das Netzwerk. Der Scanvorgang kann entweder von dem eigenen PC oder über die Tasten direkt am Scanner gestartet werden. Die Netzwerkteilnehmer können den Scanner teilen, wobei die Scandaten an den Rechner des jeweiligen Nutzers übertragen werden können.



### Kompakte Bausweise

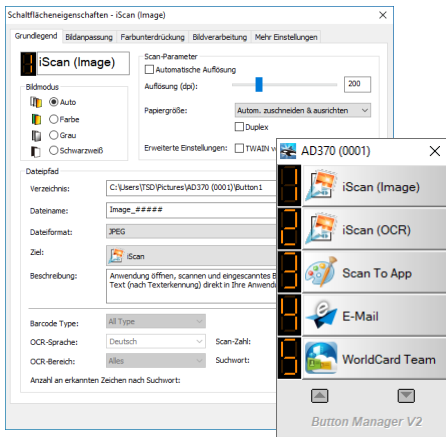
Sowohl das Eingabe- als auch das Ausgabepapierfach des AD345GN kann bei Nichtgebrauch zusammengeklappt werden. Diese Funktion hilft nicht nur, das Gerät vor Staub zu schützen, sondern spart auch Ihre Arbeitsfläche.

### Mitgeliefertes Softwarepaket

Der AD345GN wird mit den TWAIN und ISIS-Treibern ausgeliefert und enthält eine Reihe leistungsstarker Softwareanwendungen, darunter Avison Button Manager V2, AVScan X und Nuance PaperPort SE 14.

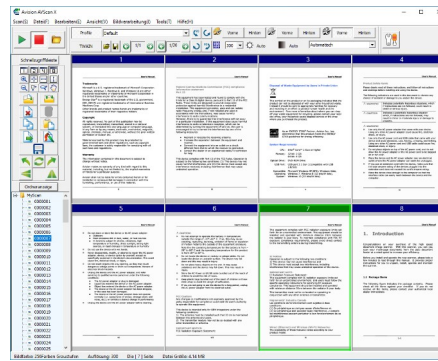
# Avision | AD345GN Dokumentenscanner

## Avision's Button Manager V2 Alle Scans mit einem Klick



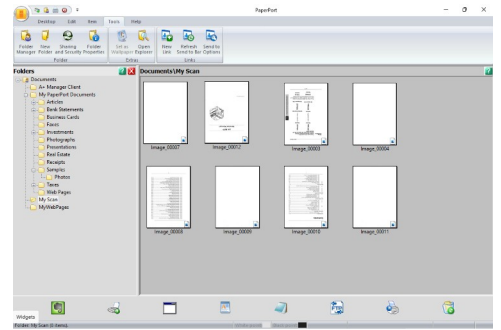
Button Manager V2 macht es Ihnen leicht, Ihr Bild mit einem Tastendruck zu scannen und an Ihre bevorzugten Ziele zu senden. Die aktuelle Version verfügt über eine innovative Funktion, mit der Sie das gescannte Dokument automatisch in der Cloud ablegen können. Unterstützt wird z.B. Google Docs, Microsoft SharePoint und FTP. Darüber hinaus können Sie mit der iScan-Funktion das gescannte Bild oder den erkannten Text nach dem optionalen OCR-Prozess (Optical Character Recognition) in Ihren Texteditor wie Microsoft Word einfügen, um Ihre Arbeit einfach und schnell zu erledigen.

## AvScan X Die intelligente Dokumentenverwaltung



Die Dokumentenabbildung ist der erste Schritt der Dokumentenverwaltung. Bilder mit schlechter Qualität können jedoch schwerwiegende Probleme bei der späteren Indizierung oder Speicherung von Prozessen verursachen. Das kann die Scan-Arbeitskosten erhöhen und die OCR-Genauigkeit senken. AVScan X stellt sicher, dass alle Dokumente zum Zeitpunkt des Scannens überprüft und korrigiert werden, sodass die Bildqualität garantiert ist, bevor sie für andere Zwecke verwendet werden können. AVScan X ist eine intelligente Scan- und elektronische Ablagelösung. Es verfügt über Funktionen, die elektronische Dokumente indizieren, um eine einfache Speicherung und einen schnellen Abruf zu erreichen.

## PaperPort SE14 Professionelle Dokumentenorganisation



PaperPort ist der einfachste Weg Papierstapel und Bilder in eine organisierte Form zu bringen, in der es möglich ist die Dokumente schnell zu finden und einfach weiterzuverarbeiten. Vergeuden Sie keine Zeit mehr mit der Suche nach Papierdokumenten. Mit PaperPort können Sie einfach Ihren Avision Scanner mit Ihrem Computer verbinden und Ihre PDF oder JPEG Dokumente bearbeiten, so als ob Sie Papierdokumente auf Ihrem Schreibtisch bearbeiten würden. Dies ist die perfekte Lösung für Ihren Heimarbeitsplatz oder kleinere Büros.



PAPERPORT SE 14



Avision  
Button Manager V2

AVScan X



TWAIN  
Linking Images With Applications



Avision AD340GN	Produktspezifikationen
Papiereinzug	ADF 100-Seiten Kapazität
Scantechnologie	CIS
Lichtquelle	LED
Max. Vorlagenstärke	Max. 1,25 mm
Max. Scanlänge	200 dpi: 6096 mm   300 dpi: 5540 mm   600 dpi: 1500 mm
Scangröße:	Max. 216 x 356 mm (Legal)   Min. 50 x 50 mm
Scan-Geschwindigkeit:	60 PPM / 120 IPM (Farbe, A4, 200 dpi) 45 PPM / 70 IPM (Farbe, A4, 300 dpi)
Papierstärke:	27-413 g/m2
Optische Auflösung	600 dpi
Ausgabe Auflösung	75, 100, 150, 200, 300, 400, 600, 1200 dpi
Ausgabe Format:	S/W, Graustufen, 24-Bit Farbe
Dateiformat:	BMP, PNG, GIF, JPEG, PDF, durchsuchbares PDF multi-Page TIFF, TIFF, RTF, TXT, XPS, DOC, XLS, PPT, DOCX, XLSX, PPTX, HTML
Schnittstellen	USB 3.2 Gen 1x1 * Ethernet 10Base-T/100Base-TX/1000Base-T * WiFi
Stromverbrauch	Betrieb: 33W   Ready: 7,5W   Sleep: 2W   Aus: 0,3W
Umweltfaktoren	Raumtemperatur: 10°C-35°C   Raumfeuchtigkeit: 10% bis 85%
Geräuschkategorie	Standby: < 30 dB Betrieb: < 52 dB
Dimensionen / Gewicht	Max. 316x680x239 mm   Min. 316x191x168 / 4,3 kg
Empfohlene Tagesscannanzahl	Bis zu 10.000 Seiten
Mehrfacheinzug	Ultraschall-Sensor

Systemanforderungen	
CPU	Min. Intel i3 (2,1GHz)
Speicher	2GB (32bit Windows) 4GB (64bit Windows)
Schnittstelle	USB oder Ethernet
Betriebssystem	Windows 11/10/8/7/Vista/XP Mac, Linux (optional)
Lieferumfang	
Hardware	Scanner Netzkabel USB-Kabel Handbuch
Software	Treiber (TWAIN und ISIS) Avision Button Manager V2 Avision Avscan X PaperPort SE14



Avision

Änderungen vorbehalten