



快速、性能優越的饋紙式掃描器



特色:

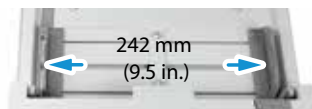
- 掃描速度最高可達60 PPM / 120 IPM (200 dpi, 彩色/灰階/黑白)
- 掃描速度最高可達45 PPM / 90 IPM (300 dpi, 彩色/灰階/黑白)
- 透過虹光自行研發之處理器自動執行裁切、歪斜校正、去白頁
- 支援最大報表尺寸 (242 x 356 mm/9.5 x 14in.) (寬度 x 長度)
- 先進的反轉式滾輪設計使進紙更順暢
- 自動進紙器可容納100頁 (80 g/m², 20 lb.)
- 掃描塑膠硬卡厚度最大至1.25mm(支援凸字卡) (直放、橫放皆可)
- 透過附贈軟體 Button Manager V2, 按下掃描按鍵可以將影像傳至雲端伺服器(包括 Google Drive、微軟SharePoint、或FTP)
- 透過附贈軟體 Button Manager V2, 按下掃描按鍵可將影像文字轉換成可編輯的文字, 並將文字直接貼入您的文字編輯軟體(如 Microsoft Word)
- 長文件掃描: 59 in. (< 600 dpi) / 218in. (< 300 dpi, 單面) / 240in. (< 200 dpi)
- 超音波偵測進紙是否重疊、避免漏掃
- 採用節能省碳的發光二極體 (LED)技術

簡介

虹光AD345G是一個外型輕巧、不佔空間, 同時也是一個專門為文件及塑膠硬卡設計的高速雙面饋紙式掃描器, 透過虹光自行研發之處理器, 可迅速執行裁切、歪斜校正、去白頁等, 使單面掃描速度提升至每分鐘60頁, 雙面掃描速度提升至每分鐘120個影像。

支援報表紙最大至 242 x 356 mm (9.5 x 14 in.)

與前一代機種比較起來, AD345G具有獨特及創新的設計 – 透過加大的饋紙槽, 可支援報表寬度至 242 mm (9.5 in.)。一般的文件掃描器只能接受寬度不大於216 mm (8.5 in.)的文件, 此加寬型設計使得AD345G更具競爭力, 適合更多樣尺寸的文件。



適合掃描文件及塑膠硬卡

由於先進的筆直型送紙路徑與優異的圖像處理技術, 不同尺寸及厚度的文件包括紙張及塑膠硬卡等, 可以同時放進自動送紙器中掃描, 並且根據實際尺寸逐一裁切以及校正歪斜的角度, 提升掃描的品質與效率。掃描範圍從小如單據 (50 x 50 mm / 2 x 2 in.) 到商用文件(242 x 356 mm / 9.5 x 14 in.)均可掃描。另外自動送紙器可以容納厚度介於27~413 g/m² (7~110 lb.)的紙張, 甚至有凸字的塑膠卡如信用卡、身份證、健保卡、駕照、會員卡等(厚度小於1.25 mm), 都可以平穩地掃描。

反向滾輪設計有效提升多頁進紙的穩定性

創新的反向滾輪設計有效提升分紙的能力, 使AD345G在同時放入不同尺寸及厚度的文件時, 每一頁文件或卡片依然可以平順地饋入, 避免影像的歪斜及重疊進紙的現象!



超大液晶螢幕

透過大而清晰的1.77in.液晶螢幕, AD345G的操作變得更容易使用, 選擇按鍵號碼(掃描目的地), 然後按下“掃描”按鍵, 即可完成掃描, 並將影像連結至您需要的目的地, 如電子郵件、印表機、或影像影像編輯應用軟體等。



具有保護紙張的功能

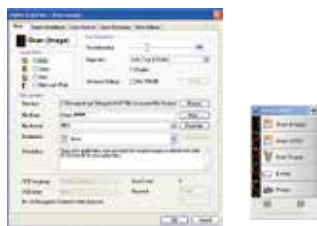
AD345G具有「保護紙張」的功能, 使用者可以放心地掃描珍貴的文件, 只要紙張在進紙過程中有一點歪斜, 掃描會立刻中斷, 避免卡紙及破壞原稿。

隨機附贈物超所值的應用軟體

AD345G附贈的軟體包括最新版的掃描器驅動程式 (TWAIN / ISIS)、以及其他影像編輯應用軟體包括 Avison Button Manager V2、AVScan X以及 Nuance PaperPort SE 14 等。Button Manager 可以讓你將掃描的影像連結到其他應用軟體如 e-mail、印表機等; AVScan X 以及 Nuance PaperPort則是高效率的影像處理及文件管理工具, 使你的掃描工作更加順暢!

一個步驟就可以完成掃描

-Avision Button Manager V2



Avision Button Manager V2

Button Manager V2 提供你一個非常迅速又容易的方法來完成掃描的工作。只要輕輕按一下掃描器上的「Scan」按鍵，就可以完成文件的掃描，把紙張文件轉為 JPEG、BMP、或 GIF 的圖檔格式，並且把圖檔直接連結到預設的檔案夾或應用軟體，例如：e-mail、印表機、或其他影像編輯應用軟體，簡化了繁雜的掃描工作。

管理數位文件最理想的工具

-Avision AVScan X



AVScan X

將文件影像化是管理數位文件的第一步。如果影像品質不好，可能會對儲存或搜尋影像造成嚴重的問題，例如會降低文字的辨識(OCR)能力而進一步影響搜尋的結果，以及增加你需要重新掃描的時間。使用 AVScan X 來掃描文件，透過各種適當的設定，可以確保文件在掃描時，得到最佳的品質，並更有效地作進一步的處理。

AVScan X 是一個智能型掃描文件及存檔的解決方案，它具有多種先進的功能，可以將文件數位化並將文件有效地轉化為可搜尋的檔案，方便日後的查詢，是管理數位化文件最理想的工具。

管理及分享文件最專業的選擇

-PaperPort SE 14



PaperPort SE 14 使用界面

PaperPort SE 14 是一個可以迅速將堆積如山的文件及照片數位化，並讓你迅速在網路上搜尋、使用及分享這些數位文件的軟體。有了 PaperPort SE 14，從此不需要在堆積如山的文件中，辛苦地找尋你要的文件了。PaperPort SE 14讓文件的數位化變得輕鬆又容易，因為它可以迅速地多頁的文件轉成非常普遍的可攜式文件格式 PDF、或 JPEG、及其它圖檔格式等，並讓你將圖檔直接用拖拉的方式連結到其他的應用軟體，非常方便好用而不需花額外的時間學習，是家用與小型辦公室影像處理的最佳選擇！



PAPERPORT SE 14



Avision Button Manager V2

AVScan X



(選購)

Avision AD345G 產品規格

進紙方式:	自動進紙, 一次可放100頁
光學元件:	CIS
光源:	LED
塑膠卡片厚度:	Up to 1.25 mm
長紙張模式:	200 dpi: 6096 mm (240 in.) 300 dpi: 5540 mm (218 in.) 600 dpi: 1500 mm (59 in.)
掃描尺寸:	最大 216 x 356 mm (8.5 x 14 in.) 自動進紙匣可容納紙張最大寬度為242 mm (9.5 in.) 最小 50 x 50 mm (2 x 2 in.)
掃描速度:	60 PPM/120 IPM (color, A4, 200 dpi) 45 PPM/90 IPM (color, A4, 300 dpi)
紙張厚度:	28 ~ 413 g/m ² (7 to 110 lb.)
光學解析度:	600 dpi
輸出解析度:	75, 100, 150, 200, 300, 400, 600, 1200 dpi
輸出檔案模式:	B/W, greyscale, 24-bit color
支援檔案格式:	BMP, PNG, GIF, JPEG, PDF, Searchable PDF Multi-Page TIFF, TIFF, RTF, TXT, XPS, DOC, XLS, PPT, DOCX, XLSX, PPTX, HTML
附贈軟體:	Avision Button Manager V2, Avision AVScan X Nuance PaperPort SE 14
介面/驅動程式:	USB3.2 Gen 1x1 / TWAIN, ISIS, WIA
電源供應:	輸入: 100~240 VAC, 50/60 Hz 輸出: 24V, 2A
耗電量:	操作: 38W 節電: 1.8 W 就緒: 6.0W 關機: 0.2 W
環境條件:	操作溫度: 10°C to 35°C (50°F to 95°F) 操作溼度: 10% to 85%
噪音干擾:	待機: <25 dB 操作: <52 dB
尺寸(W x D x H):	最大: 316 x 680 x 239 mm (12.4 x 26.8 x 9.4 in.) 最小: 316 x 191 x 168 mm (12.4 x 7.5 x 6.6 in.)
重量:	4.3 kg (9.46 lb.)
每日建議使用量:	10,000 頁
重疊進紙偵測:	超音波

系統需求

CPU: Intel® Core i3 (2.1GHz) or Higher
Memory: 2GB (32bit Windows) 4GB (64bit Windows)
DVD-ROM: DVD ROM Drive
USB: USB3.2 Gen 1x1
Windows® Operating System: Windows® 10, 8x, 7, Vista, SP3, XP (32 & 64 bit)

包裝內容

掃描器
電源線
Quick Guide
USB3.2 Gen 1x1 線
CD-ROM includes:
- 掃描器驅動程式 (TWAIN/ISIS Driver)
- Avision Button Manager V2
- Avision AVScan X
- Nuance PaperPort SE 14

我廠已盡力確保本手冊上的資訊準確。Avision對印刷或文字錯誤不負責。上述配置僅供參考，自備配置軟體、硬體以實際線集配置為準。產品外觀及設計知識產權歸虹光精密工業股份有限公司所有，如理產品外觀及設計變動，以實物為準。所有產品介紹內容，最終解釋權歸虹光精密工業股份有限公司所有。產品名稱及其他公司名稱及產品名稱是其所有權公司的商標。其中所提協力廠商產品僅供參考，且不作任何保證及建議。Avision對於這些產品本文中所述及其他公司所提及的商標，其中所提協力廠商產品名稱是其所有權公司的商標。其中所提協力廠商產品僅供參考，且不作任何保證及建議。Avision對於這些產品



Avision
www.avision.com