



新一代 高速文件掃描器



特色:

- 自動進紙掃描速度達到每分鐘 70頁或 140 個影像(全彩/解析度300 dpi)
- 可容納100頁的自動進紙器 (80 g/m²)
- 先進的反向滾輪技術提升分紙能力，確保多頁進紙更順暢
- 自動進紙器支援文件長度到14英寸，平台支援文件長度到A4 尺寸
- 採用發光二極體(LED)光源，不需暖機即可立即掃描!
- 可一次進行掃描單面或雙面彩色、灰階、黑白影像
- 採用USB 3.2 Gen1x1 使傳輸更迅速
- 超音波偵測進紙是否重疊、避免漏掃
- 按鍵軟體 Button Manager V2提供您掃描、OCR (文字辨識)、複印、E-mail、存檔、連結應用軟體、或將影像傳送至雲端伺服器(包括Google Drive、微軟SharePoint、或FTP)等功能，並允許進階使用者更改喜好設定
- 透過附贈軟體 Button Manager V2，按下掃描按鍵可將影像文字轉換成可編輯的文字，並將文字直接貼入您的文字編輯軟體(如Microsoft Word)
- 自動進紙支援長文件掃描，最長達240英寸 (609公分, 200 dpi, 全彩雙面)

簡介

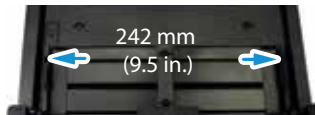
虹光公司今日推出一個新一代的文件掃描器 AD370F，巧妙地整合了自動饋紙與平台掃描器的功能，滿足使用者各種不同的需求。透過虹光自行研發之處理器，AD370F可迅速執行裁切、歪斜校正、去白頁等，使單面掃描速度提升至每分鐘70頁，雙面掃描速度提升至每分鐘140個影像，同時文件寬度最大可支援242公厘(9.5 英寸)。

創新地結合自動饋紙與平台掃描的優點

有別於一般的自動饋紙掃描器只提供自動進紙的功能，卻忽略了自動進紙器無法掃描厚重及不規則尺寸文件的需求，AD370F完美地結合自動饋紙與平台掃描器的優點，提供使用者更多的便利。

支援報表紙最大至 242 x 356 mm (9.5 x 14 in.)

與前一代機種比較起來，AD370F具有獨特及創新的設計 - 透過加大的饋紙槽，可支援報表寬度至 242 mm (9.5 in.)。一般的文件掃描器只能接受寬度不大於216 mm (8.5 in.) 的文件，此加寬型設計使得AD370F更具競爭力，適合更多樣尺寸的文件。



適合掃描文件及塑膠硬卡

由於先進的筆直型送紙路徑與優異的圖像處理技術，不同尺寸及厚度的文件包括紙張及塑膠硬卡等，可以同時放進自動送紙器中掃描，並且根據實際尺寸逐一裁切以及校正歪斜的角度，提升掃描的品質與效率。掃描範圍從小如單據 (50 x 50mm/2 x 2in.) 到商用文件(242 x 356mm/9.5 x 1in.)的均可掃描。另外自動送紙器可以容納厚度介於27~413 g/m²

(7~110 lb.)的紙張，甚至有凸字的塑膠卡如信用卡、身份證、健保卡、駕照、會員卡等(厚度小於1.25公厘)，都可以平穩地掃描，既迅速又不會傷害紙張及卡片。

具有保護紙張的功能

AD370F具有「保護紙張」的功能，使用者可以放心地掃描珍貴的文件，只要紙張在進紙過程中有一點歪斜，掃描會立刻中斷，避免卡紙及破壞原稿。

反向滾輪設計有效提升多頁進紙的穩定性

創新的反向滾輪設計有效提升分紙的能力，使AD370F在同時放入不同尺寸及厚度的文件時，每一頁文件或卡片依然可以平順地饋入，避免影像的歪斜及重疊進紙的現象！

超大液晶螢幕

透過大而清晰的1.77英寸液晶螢幕，AD370F的操作變得更容易使用，選擇按鍵號碼(掃描目的地)，然後按下“掃描”按鍵，即可完成掃描，並將影像連結至您需要的目的地，如電子郵件、印表機、或影像影像編輯應用軟體等。



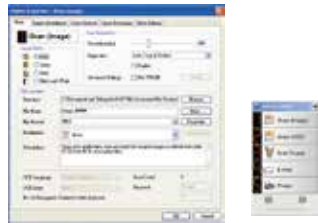
我們附贈的軟體

AD370F雙面文件掃描器隨機附贈的軟體包括最新版的掃描器驅動程式 (TWAIN /ISIS)、以及其他影像編輯應用軟體包括Avision Button Manager、AVScan X以及 Nuance PaperPort SE 14 等。

Avision | AD370F 專業文件掃描器

一個步驟就可以完成掃描

-Avision Button Manager V2



Avision Button Manager V2

Button Manager V2 提供你一個非常迅速又容易的方法來完成掃描的工作。只要輕輕按一下掃描器上的「Scan」按鍵，就可以完成文件的掃描，把紙張文件轉為 JPEG、BMP、或 GIF 的圖檔格式，並且把圖檔直接連結到預設的檔案夾或應用軟體，例如：e-mail、印表機、或其他影像編輯應用軟體，簡化了繁雜的掃描工作。

管理數位文件最理想的工具

-Avision AVScan X



AVScan X

將文件影像化是管理數位文件的第一步。如果影像品質不好，可能會對儲存或搜尋影像造成嚴重的問題，例如會降低文字的辨識(OCR)能力而進一步影響搜尋的結果，以及增加你需要重新掃描的時間。使用 AVScan X 來掃描文件，透過各種適當的設定，可以確保文件在掃描時，得到最佳的品質，並更有效地作進一步的處理。

AVScan X 是一個智能型掃描文件及存檔的解決方案，它具有多種先進的功能，可以將文件數位化並將文件有效地轉化為可搜尋的檔案，方便日後的查詢，是管理數位化文件最理想的工具。

管理及分享文件最專業的選擇

-PaperPort SE 14



PaperPort SE 14 使用界面

PaperPort SE 14 是一個可以迅速將堆積如山的文件及照片數位化，並讓你迅速在網路上搜尋、使用及分享這些數位文件的軟體。有了 PaperPort SE 14，從此不需要在堆積如山的文件中，辛苦地找尋你要的文件了。PaperPort SE 14讓文件的數位化變得輕鬆又容易，因為它可以迅速地多頁的文件轉成非常普遍的可攜式文件格式 PDF、或 JPEG、及其它圖檔格式等，並讓你將圖檔直接用拖拉的方式連結到其他的應用軟體，非常方便好而不需花額外的時間學習，是家用與小型辦公室影像處理的最佳選擇！



Avision AD370F 產品規格

進紙方式:	具平台及自動進紙器，自動進紙器一次可放張100
光學元件:	Contact Image Sensor (CIS)
記憶體:	512M
光源:	LED
塑膠卡片厚度:	1.25 mm
長紙張模式:	200 dpi: 6096 mm (240 in.) 300 dpi: 5540 mm (218 in.) 600 dpi: 1500 mm (59 in.)
自動進紙紙張尺寸:	最小 50 x 50 mm (2 x 2 in.) 最大 216 x 356 mm (8.5 x 14 in.) 自動進紙匣可容納紙張最大寬度為242 mm (9.5 in.)
平台紙張尺寸:	最大 216 x 297 mm (8.5 x 11.7 in.)
自動進紙掃描速度:	70 PPM/140 IPM (color, A4, 300 dpi)
平台掃描速度:	1.5 秒 (color, A4, 300 dpi)
紙張厚度:	28~413 g/m ² (7~110 lb.)
光學解析度:	自動進紙器: 600 dpi 平台: 1200 dpi
輸出解析度:	75, 100, 150, 200, 300, 400, 600, 1200 dpi
輸出檔案模式:	B/W, greyscale, 24-bit color
支援檔案格式:	BMP, PNG, GIF, JPEG, PDF, Searchable PDF Multi-Page TIFF, TIFF, RTF, TXT, XPS, DOC, XLS, PPT, DOCX, XLSX, PPTX, HTML.
附贈軟體:	Avision Button Manager V2, Avision AVScan X Nuance PaperPort SE 14
介面/驅動程式:	USB 3.2 Gen1x1 / TWAIN, ISIS
電源供應:	輸入: 100~240 VAC, 50/60 Hz 輸出: 24V, 2A
耗電量:	操作: <35.9 W 結綑: <9.0 W 節電: <2.15 W 關機: <0.2 W
環境條件:	操作溫度: 10°C to 35°C (50°F to 95°F) 操作溼度: 10% to 85%
噪音干擾:	待機: <25 dB 操作: <52 dB
尺寸(W x D x H):	最大: 754 x 321 x 301.4mm (29.6 x 12.6 x 11.8 in.) 最小: 545 x 321 x 231.3mm (21.4 x 12.6 x 9.0 in.)
重量:	7.1 kg (15.6 lb.)
每日建議使用量:	15,000頁
重疊進紙偵測:	超音波

我們已盡力確保本冊上的資訊準確，Avision對印刷或文字錯誤不負責。上述配置僅供參考，具體配置以實際銷售配置為準。產品外觀及設計的知識產權歸虹光精密工業股份有限公司所有，如獲產品外觀及設計專利，以實物為準，所有產品介紹內容，皆經授權虹光精密工業股份有限公司所有。本文件中提及的其他公司及產品名稱是其所屬公司的商標，其中所述協力廠商產品僅供參考，且不作任何保證及建議，Avision對於這些產品的執行效率或耐用性不負責任。

系統需求

CPU:	Intel® Core i3 (2.1GHz) or Higher
Memory:	2GB (32bit Windows) 4GB (64bit Windows)
DVD-ROM:	DVD ROM Drive
USB:	USB 3.2 Gen1x1
Windows® Operating System:	Windows® 10, 8.x, 7, Vista, SP3, XP (32 & 64 bit)

包裝內容

掃描器
電源線
Quick Guide
USB 3.2 Gen 1x1線
CD-ROM 內容:
-Scanner Driver (TWAIN/ISIS/WIA 掃描器驅動程式)
-Avision Manager V2
-Avision AVScan X
-Nuance PaperPort SE 14



Avision
www.avision.com