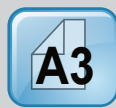


## A3 Duplex Hochleistungs- Produktionsscanner



### Merkmale

- Scangeschwindigkeit bis 90 ppm / 180 ipm
- A3 Scanfläche 297 x 432 mm
- Scannen von langen Dokumenten bis zu 600 cm
- Optische Auflösung bis 600 dpi
- Ultraschalldoppelblatt-erkennung
- Tagesvolumen bis zu 20.000 Seiten
- Papierschutzmechanismus
- Benutzerfreundlicher TWAIN-Treiber mit zahlreichen nützlichen Funktionen für Scan-Optimierung wie automatische Farberkennung, Farbkorrektur, Dokumentenbereinigung, uvm.

### A3 Duplex-Scanner

Der Avision AD6090AEG ist ausgestattet mit innovativen Funktionen und bietet eine hohe Geschwindigkeit von 90 ppm und 180 ipm.

### Keine Aufwärmzeit und blitzschnelle Scans

Die LED Beleuchtung spart nicht nur Energie sondern benötigt auch keine Aufwärmzeit. Der AD6090AEG ist nach dem Einschalten sofort einsatzbereit.

### Software-Umfang

Im Lieferumfang des Scanners sind der TWAIN und der WIA Treiber enthalten als auch eine vielseitige Scan-Tool ButtonMagager V.2.

### Mehrfacheinzugserkennung

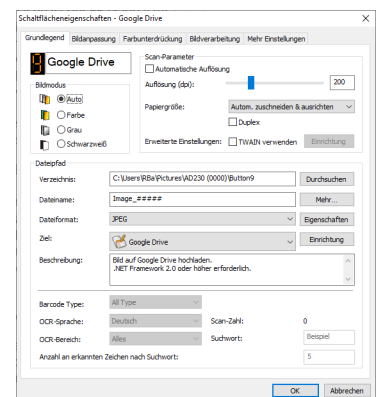
Der eingebaute Ultraschallsensor warnt vor überlappend eingezogenen Seiten und verhindert somit lückenhafte Dokumentenerfassung.

### Hohes Tagesdurchsatzvolumen

Mit dem 150 Seiten fassenden automatischen Dokumenteneinzug (ADF) kann ein Tagesdurchsatzvolumen von 20.000 Seiten erreicht werden.

### Professioneller TWAIN Treiber

Avisions benutzerfreundlicher TWAIN Treiber bietet zahlreiche nützliche Funktionen zur Optimierung der Bildqualität und der Produktivität.



### Überlanges Papier

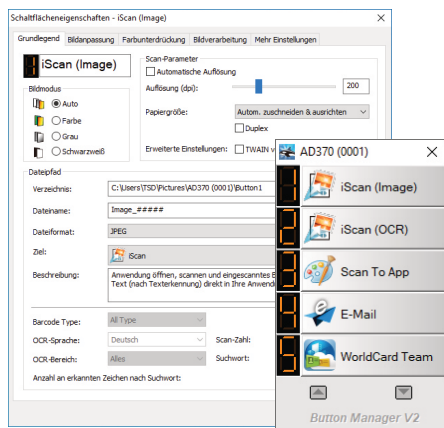
Der AD6090AEG bietet die Möglichkeit Papier mit einer Länge bis zu fast 600 cm zu scannen.



### Papierschutzmechanismus

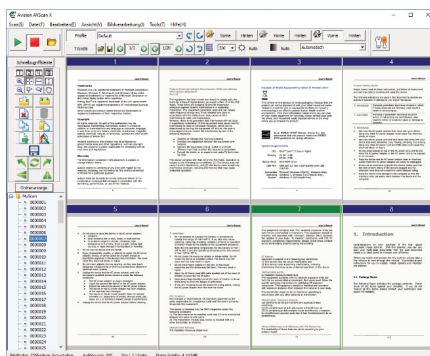
Drei Ultraschallsensoren verringern das Risiko einer Beschädigung der Dokumente und verhindern Papierstaus beim Dokumenteneinzug.

## Avision's Button Manager V2 Alle Scans mit einem Klick



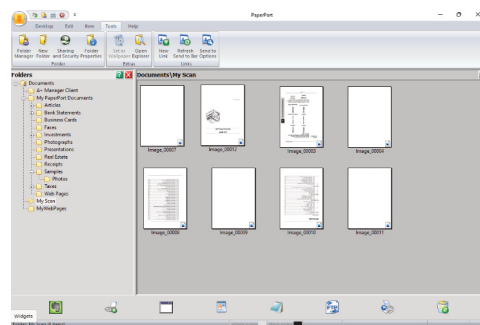
Button Manager V2 macht es Ihnen leicht, Ihr Bild mit einem Tastendruck zu scannen und an Ihre bevorzugten Ziele zu senden. Die aktuelle Version verfügt über eine innovative Funktion, mit der Sie das gescannte Dokument automatisch in der Cloud ablegen können. Unterstützt wird z.B. Google Docs, Microsoft SharePoint und FTP. Darüber hinaus können Sie mit der iScan-Funktion das gescannte Bild oder den erkannten Text nach dem optionalen OCR-Prozess (Optical Character Recognition) in Ihren Texteditor wie Microsoft Word einfügen, um Ihre Arbeit einfach und schnell zu erledigen.

## AvScan X Die intelligente Dokumentenverwaltung



Die Dokumentenabbildung ist der erste Schritt der Dokumentenverwaltung. Bilder mit schlechter Qualität können jedoch schwerwiegende Probleme bei der späteren Indizierung oder Speicherung von Prozessen verursachen. Das kann die Scan-Arbeitskosten erhöhen und die OCR-Genauigkeit senken. AVScan X stellt sicher, dass alle Dokumente zum Zeitpunkt des Scannens überprüft und korrigiert werden, sodass die Bildqualität garantiert ist, bevor sie für andere Zwecke verwendet werden können. AVScan X ist eine intelligente Scan- und elektronische Ablagelösung. Es verfügt über Funktionen, die elektronische Dokumente indizieren, um eine einfache Speicherung und einen schnellen Abruf zu erreichen.

## PaperPort SE14 Professionelle Dokumentenorganisation



PaperPort ist der einfachste Weg Papierstapel und Bilder in eine organisierte Form zu bringen, in der es möglich ist die Dokumente schnell zu finden und einfach weiterzuverarbeiten. Vergeuden Sie keine Zeit mehr mit der Suche nach Papierdokumenten.

Mit PaperPort können Sie einfach Ihren Avision Scanner mit Ihrem Computer verbinden und Ihre PDF oder JPEG Dokumente bearbeiten, so als ob Sie Papierdokumente auf Ihrem Schreibtisch bearbeiten würden. Dies ist die perfekte Lösung für Ihren Heimarbeitsplatz oder kleinere Büros.

## AD6090AEG Produktspezifikationen

Scan-Geschwindigkeit	90 ppm / 180 ipm (Farbe, A4, 300 dpi)
Scantechnologie	CIS (Contact Image Sensor)
Lichtquelle	LED
Farbtiefe	48 Bits Input / 24 Bits Output
Optische Auflösung	600 dpi
Scangröße ADF	Max. 308 x 432 mm; Min. 50 x 65 mm
Langpapier-Scans	Bis 60,96 cm (200 dpi)
Abmessungen (HxBxT)	Max. 460 x 680 x 198 mm Min. 460 x 310 x 198 mm
Gewicht	12 kg
Papiereinzug	150-Seiten ADF
Schnittstelle	USB 3.2 Gen 1x1
Ausgabeformate	BMP, PNG, GIF, JPEG, Single-Page PDF, Multi-Page PDF, Multi-TIFF, TIFF, RTF, TXT, OCR( for iScan only ), XPS, DOC, XLS, PPT, DOCS, XLSX, PPTX, HTML
Treiber	TWAIN, ISIS, WIA
Energieverbrauch	Betrieb < 48W * Bereitschaft < 14W Schlafmodus < 3,1W * Aus < 0,2W
Geräuschentwicklung	Standby < 25dB * Betrieb < 58dB
Papiergewicht	27g ~ 200 g/m <sup>2</sup> (Umlenkeinzug) 27g ~ 413g/m <sup>2</sup> (gerader Weg)
Betriebsumgebung	Raumtemperatur: 10°C-35°C   Raumfeuchtigkeit: 10% bis 85%
Empfohlene Tagesscannanzahl	Bis zu 20.000 Seiten

## Systemanforderungen

CPU	Min. Intel i3 (2,1GHz)
Arbeitsspeicher (RAM)	2GB (32bit Windows) 4GB (64bit Windows)
Schnittstelle	USB 3.2 Gen 1x1
Betriebssystem	Windows 11/10/8/7
Lieferumfang	
Hardware	Scanner, USB-Kabel, Netzteil
Software	Treiber (TWAIN, ISIS, WIA) ButtonManager Avision AvScan X PaperPort SE

Änderungen vorbehalten



**Avision**  
www.avision.com