



251-1405-0V100

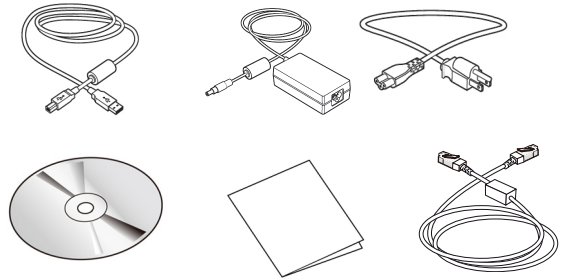
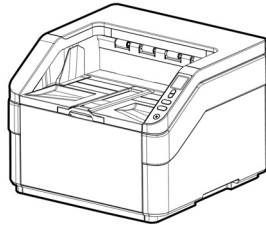
# Document Scanner

# Getting Started

Erste Schritte | Démarrage | Guida introduttiva | Procedimientos iniciales | Começando  
Rozpoczęcie użytkowania | Подготовка к работе |入門/시작하기 |入門指南 | התחלת העבודה.

## 1 What's in the box

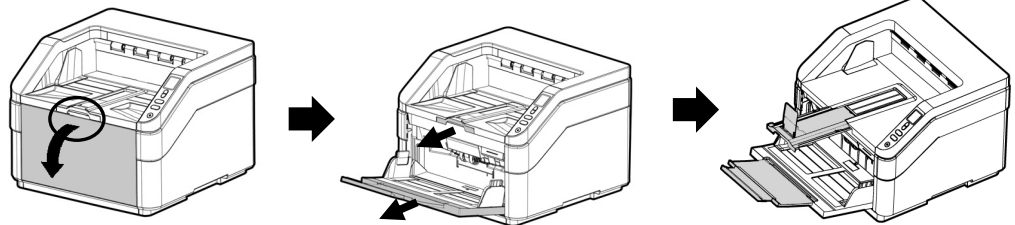
Deutsch Lieferumfang  
Français Ce que contient la boîte  
Italiano Contenuti della confezione  
Español Contenido del paquete  
Português O que vem na caixa  
Polski Zawartość opakowania  
Русский Содержимое коробки  
日本語 箱の中身  
한국어 내용을  
繁體中文 包裝內容



עברית תוכן האריזה

## 2 Install the scanner

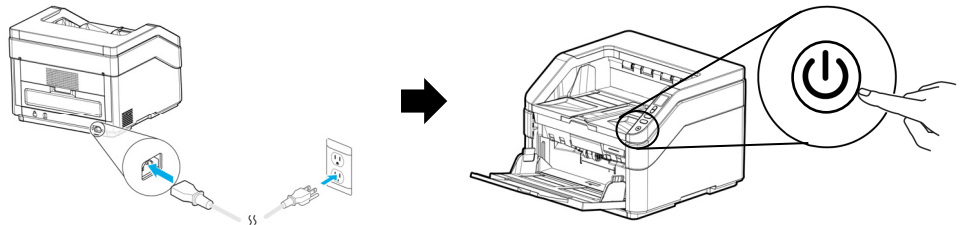
Scanner installiere  
Installer le scanner  
Installazione dello scanner  
Instalar el escáner  
Instalar o Scanner  
Zainstaluj skaner  
Установка сканера  
スキャナーの設置  
스캐너 설치하기  
安裝掃描器



התקנת הסורק

## 3 Connect to Power

Mit der Stromversorgung verbinden  
Brancher l'alimentation  
Collegamento all'alimentazione  
Conectar la alimentación  
Conecte à energia  
Podłącz zasilanie  
Подключение к источнику питания  
電源に接続する  
전원에 연결하기  
連接電源



חיבור לחשמל

## 4 Install the Scanner Driver first and then the Button Manager V2/VSL

Scannertreiber und Button Manager V2 installieren  
Installer le pilote du scanner et Gestionnaire de boutons V2  
Installazione del driver dello scanner e di Button Manager V2  
Instalar el controlador del escáner y Button Manager V2  
Instale o driver do scanner e Button Manager V2  
Zainstaluj sterownik skanera i Button Manager V2  
Установите драйвер сканера и Button Manager V2  
スキャナーのドライバーと Button Manager V2 をインストールする  
스캐너 드라이버와 Button Manager V2 설치하기  
安裝掃描器驅動程式再安裝 Button Manager V2



**Install Scanner Driver**

**Install Virtual Scanner Link**

**Install Button Manager V2**

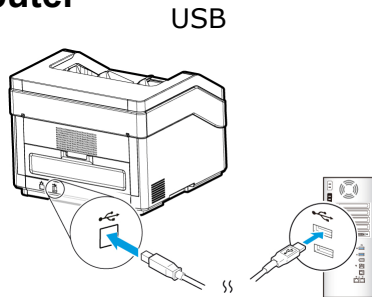
**View Manuals**

התקנת מנהל ההתקן לסורק ומנהל הלחצנים V2

## 5 Connect to Computer

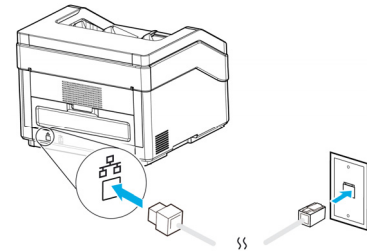
Mit dem Computer verbinden  
Raccorder à l'ordinateur  
Collegamento al computer  
Conectar a su PC  
Conecte ao computador  
Podłącz do komputera  
Подключение к компьютеру  
コンピューターに接続する  
컴퓨터에 연결하기  
連接電腦

חיבור למחשב



USB

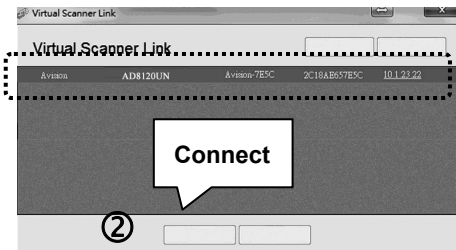
Ethernet



## 6 Open VSL (Virtual Scanner Link) Software (Ethernet)

Öffnen Sie die VSL-Software  
Logiciel VSL ouvert  
Apri il software VSL  
Abra el software VSL  
Abra o software VSL  
Otwórz oprogramowanie VSL  
Открытое программное обеспечение VSL  
オープン VSL ソフトウェア  
오픈 VSL 소프트웨어  
開啟 VSL 軟體

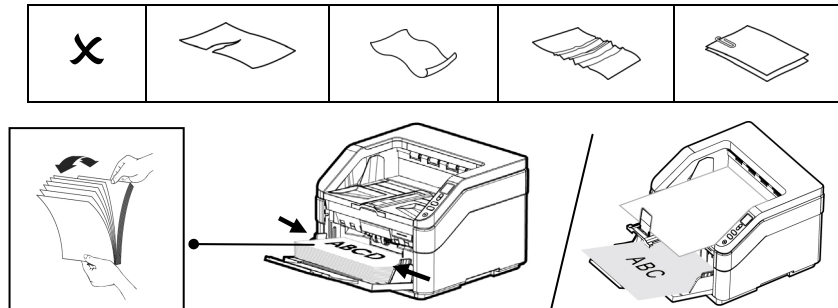
פתיחת תוכנת VSL



## 7 Load a Document

Ihre Dokumente einlegen  
Charger vos documents  
Caricare i documenti  
Cargar los documentos  
Carregue seus documentos  
Załaduj dokumenty  
Загрузите документы  
用紙を載せる  
문서 로드하기  
放入文件

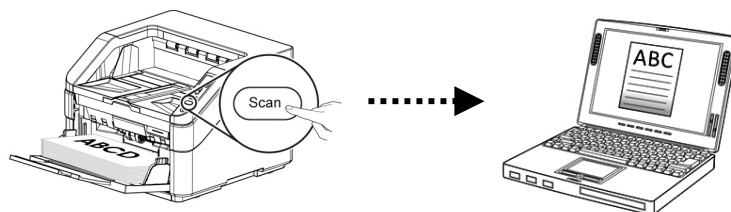
הכנסת המסמכי



## 8 Start a Scan

Einen Scan starten  
Lancer une numérisation  
Avviare una scansione  
Iniciar una digitalización  
Inicie uma digitalização  
Rozpocznij skanowanie  
Запустите сканирование  
スキャンを始める  
스캔 시작하기  
開始掃描

התחלת סריקה



### European Union Regulatory Notice

Products bearing the CE marking comply with the following EU Directives:

- Low Voltage Directive 2014/35/EC
- EMC Directive 2014/30/EC
- Restriction of the use of certain hazardous substances (RoHS) Directive 2011/65/EU

For more information, refer to the manual.  
Weitere Informationen finden Sie auf der Anleitung.  
Pour plus d'informations, référez-vous au manuel.  
Fare riferimento al manuale contenuto per altre informazioni.  
Para obtener más información, consulte el manual.  
Para mais informações, consulte o manual.  
W celu uzyskania dalszych informacji należy skorzystać z podręcznika.  
Дополнительная информация представлена в руководстве на компакт-диске.  
詳細については、マニュアルを参照してください。  
자세한 내용은 설명서를 참조하십시오.  
更多操作的細節，請參考使用手冊。

מידע נוסף, עיין במדריך שבדיסק.