



## Schnell, zuverlässig, kompakt



### Eigenschaften

- Scangeschwindigkeit 32 ppm/64 ipm (A4, Farbe, 300 dpi)
- Kompatibel für geprägte Karten bis zu 1.25 mm
- Neue leistungsstarke CPU für verbesserte Scangeschwindigkeit und optimierte Bildqualität
- Max. Papierformat 215,9 x 356 mm (8,5 x 14 in.)
- Empfohlenes tägliches Scannvolumen bis zu 3.000 Seiten
- 50-Seiten Papiereinzug (A4, bis zu 413g/m<sup>2</sup>)
- Neueste LED Technologie für langlebige Nutzung
- Mit Buttonmanager Scannen auf Knopfdruck an Google, FTP, Evernote, Office365, Sharepoint und viele weitere Ziele.

### Übersicht

Der AV332U ist ein Duplex Dokumentenscanner mit 64 Bildern pro Minute, der schnell, zuverlässig und kostengünstig für Unternehmen ist. Beim Scannen von Dokumenten werden die unterschiedlichsten Formate und Papierstärkeabgedeckt. Der eigens von Avison entwickelte Bildverarbeitungsprozessor kann das gescannte Bild vielfach optimieren und ohne dabei an Geschwindigkeit zu verlieren. Geeignet für Papierformate bis 215,9 x 356 mm (8,5 x 14 in.) und einem Gewicht von 27 bis 413 g/m<sup>2</sup>. Überlange Dokumente bis zu 6 Metern werden unterstützt.

### Kompaktes Design

Mit seiner geringen Größe passt dieser Dokumentenscanner auf jeden Arbeitsplatz.

Das klappbare Papiereinzugsfach verhindert im geschlossenen Zustand das Ansammeln von Staub und Verschmutzung.



### Ultraschall Sensor

Mit der Ultraschall-Mehrfacherkennung meldet der Einzugsscanner überlappendes Papier mit unterschiedlichen Papierstärken durch ein Warnzeichen. Beim Scannen von Dokumenten mit Haftnotizen und Aufkleber kann die Funktion ausgeschaltet werden. Das innovative Design schützt das Papier vor Beschädigung durch Vermeiden von mehrfachem Einzug und der Unterstützung von unterschiedlichen Papierstärken.

### LED-Technologie

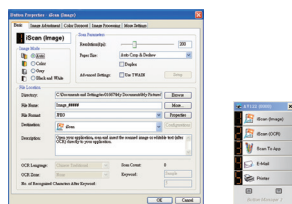
Der AV332U liefert nicht nur eine gute Scanperformance, sondern ist auch besonders umweltfreundlich. Mit der neuesten LED Technologie entfällt die Aufwärmzeit und der Stromverbrauch wird auf das Nötigste reduziert.

### Mitgeliefertes Softwarepaket

Der AV332U wird mit TWAIN/ISIS/WIA-Treibern geliefert und enthält eine Reihe leistungsstarker Softwareanwendungen, darunter Avison Button Manager V2, AVScan X und Nuance PaperPort SE 14. Linux sowie MAC Support optional.

# Avision | AV332U Einzugsscanner

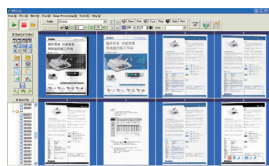
Der Avision Button Manager V2  
Scannen mit nur einem Tastendruck



Der Avision Button Manager V2

Das Button Manager V2 erleichtert das Scannen und Versenden von Bilddateien an favorisierte Speicherablagen mit einem Tastendruck. Die neue Innovation mit integriertem Ablagespeicher ist kompatibel zu weiteren Anwendungen wie das Google Docs, Microsoft SharePoint und FTP-Server. Das iScan erkennt mithilfe des OCR (Optical Character Recognition) den Scaninhalt und verschafft optimale Benutzerbedienbarkeit durch Texterkennung beim Aufsuchen des Dokuments.

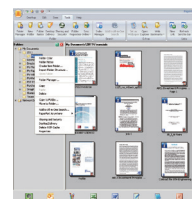
AvScan X  
Intelligentes Dokumentenmanagement



Der AVScan X Vollbild

Dokumentenerfassung ist der erste Schritt des Dokumentenmanagements. Nur autorisierte Scandokumente werden lesbar wiederverwendet. Schlechte Auflösung und Bildqualität verursachen einen erhöhten Aufwand und senken die OCR-Genauigkeit. Der AVScan X sichert sämtliche Dokumente in ihrer gewählten Einstellung, um für den späteren Gebrauch zur Verfügung zu stehen. Der AVScan X als intelligentes Scannen und elektronische Datensicherungsanwendung verspricht eine einfache Handhabung zur Sicherung von Dokumentensätzen.

Nuance PaperPort SE14  
Professionelle Dokumentenorganisation



Nuance PaperPort SE14 Vollbild

PaperPort ist der einfachste Weg Papierstapel und Bilder in eine organisierte Form zu bringen, in der es möglich ist die Dokumente schnell zu finden und einfach weiterzuverarbeiten. Vergeuden Sie keine Zeit mehr mit der Suche nach Papierdokumenten. Mit PaperPort können Sie einfach Ihren Avision Scanner mit Ihrem Computer verbinden und Ihre PDF oder JPEG Dokumente bearbeiten, so als ob Sie Papierdokumente auf Ihrem Schreibtisch bearbeiten würden. Dies ist die perfekte Lösung für Ihren Heimarbeitsplatz oder kleinere Büros.



PAPERPORT SE 14



Avision  
Button Manager V2

AVScan X



(Optional)

## Avision AV332 Produktspezifikationen

Papiereinzug:	ADF 50-Seiten Kapazität
Scantechnologie:	Contact Image Sensor (CIS)
Energiequelle:	LED
Max. Scanstärke:	Bis zu 1.25 mm
Max. Scanlänge:	200 dpi: 6000 mm (236 in.) 300 dpi: 5540 mm (218 in.) 600 dpi: 1500 mm (59 in.)
Scangröße (ADF):	Max. 216 x 356 mm (Legal) ( 8,5 x 14 in ) Min. 52 x 74 mm (2,0 x 2,9 in)
ADF Geschwindigkeit:	32 PPM/64 IPM (color, A4, 300 dpi)
Papierstärke:	27~413g/m <sup>2</sup>
Bildauflösung:	600 dpi
Ausgabe Auflösung:	75, 100, 150, 200, 300, 400 and 600 dpi
Ausgabe Format:	S/W, Graustufe, 24-bit Farbe
Dateiformat:	BMP, PNG, GIF, JPEG, PDF, Searchable PDF Multi-Page TIFF, TIFF, RTF, TXT, XPS, DOC, XLS, PPT, DOCX, XLSX, PPTX, HTML.
Mittelgelieferte Software:	Avision Button Manager V2, Avision AVScan X Nuance PaperPort SE 14
Schnittstelle/Treiber	USB 2.0 / TWAIN, ISIS, WIA
Energieverbrauch:	Input: 100~240 VAC, 50/60 Hz Output: 24V, 2A
Stromverbrauch:	Operation: 33W Sleep: 2 W Ready: 7.5W Off: 0.3 W
Umweltfaktoren:	Betriebstemperatur: 10°C-35° C (50°F -95°F) Luftfeuchtigkeit: 10% bis 85%
Lautstärke:	Standby: <45 dB Operating: <55 dB
Dimensionen (L x B x H):	282 x 152 x 165mm ( 11 x 6.1 x 6.5 in )
Gewicht:	2.48 kg ( 5.45 lb.)
Empfohlenes Tagesscanvolumen:	Bis zu 3.000 Seiten

We have endeavored to ensure that the information in this manual is accurate and that Avision is not responsible for printing or typographical errors. The above configuration is for reference only. The actual configuration (software, hardware) should be confirmed with the specification described in the purchase agreement. Avision reserves the right to the interpretation of the product description. Avision, Inc. All rights reserved. Other company and product names mentioned in this document are trademarks of their respective companies. Wherein the third party product is for reference only and Avision does not warrant these products nor is responsible for the efficiency or use of these products.

## Systemanforderungen

CPU: Intel Core i3 (2.1GHz) oder höher
Speicher: 2GB (32bit Windows) 4GB (64bit Windows)
DVD-ROM: DVD ROM Treiber
USB: USB 2.0
Windows Operating System: Windows 10, 8.x, 7, Vista, SP3, XP (32 & 64 bit)

## Inhalt

Scanner
Netzteil+Kabel
Handbuch
USB 2.0
CD-ROM enthält:
-Scanner Treiber
(TWAIN/ISIS Driver) MAC+Linux optional
-Avision Button Manager V2
-Avision AVScan X
-Nuance PaperPort SE 14



Avision  
www.avision.com

Specifications subject to change without notice.