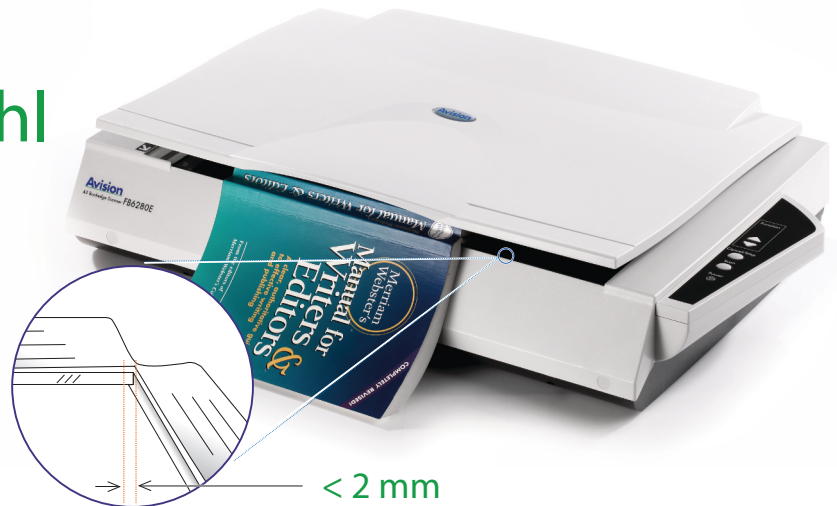


# Die perfekte Wahl für das Scannen von Büchern



## Merkmale

- Scannen von Büchern bis zum Rand
- A3 Scanfläche 420 x 297 mm
- Optische Auflösung bis 600 dpi
- Digitalisieren einer A4 Seite in Farbe und 300dpi in nur 4,5 Sekunden
- Benutzerfreundlicher TWAIN-Treiber mit zahlreichen nützlichen Funktionen für Scan-Optimierung wie automatische Farberkennung, Farbkorrektur, Dokumentenbereinigung, uvm.
- Zeitoptimierung durch automatisches Zuschneiden worurch multiple Bilder aus einem Scan entstehen.

## Einfach Bücher scannen

Der FB6280E von Avision ist die beste Wahl, um Bücher im DIN-A3- Format zu scannen. Die schräge Frontkante ermöglicht den Scan einer Buchseite, ohne den dunklen und verschleierte Rand zwischen den zusammenhängenden Seiten.

## Keine Aufwärmzeit und blitzschnelle Scans

Die LED Beleuchtung spart nicht nur Energie sondern benötigt auch keine Aufwärmzeit. Der FB6280E ist nach dem Einschalten sofort einsatzbereit. Dazu braucht er nur noch 4,5 Sekunden, um ein Dokument zu digitalisieren.

## Software-Umfang

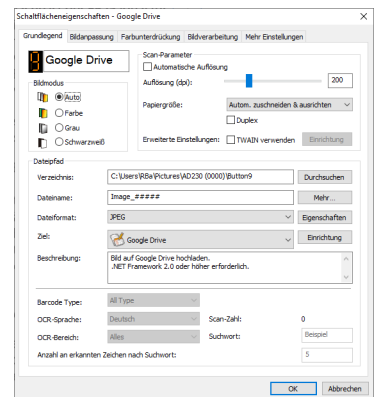
Im Lieferumfang des Scanners sind der TWAIN und der WIA Treiber enthalten als auch eine Dokumentenorganisationssoftware PaperPort SE14

## Dualer-Treiber

Der gleiche Treiber kann auch einen an den FB6280E Scanner optional angeschlossenen Avision Einzugs-scanner steuern.

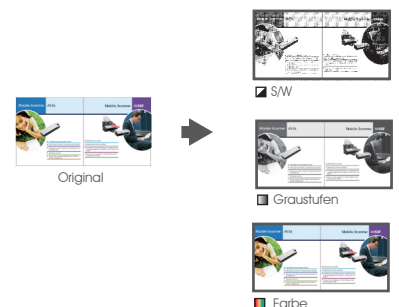
## Professioneller TWAIN Treiber

Avisions benutzerfreundlicher TWAIN Treiber bietet zahlreiche nützliche Funktionen zur Optimierung der Bildqualität und der Produktivität.



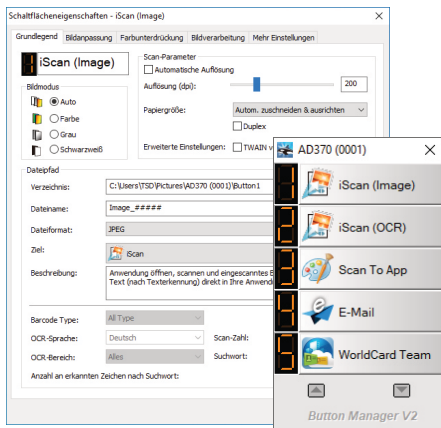
## Multistreaming

Mit einem Scanvorgang können bis zu drei Bilder in unterschiedlichen Scan-Modi digitalisiert werden.



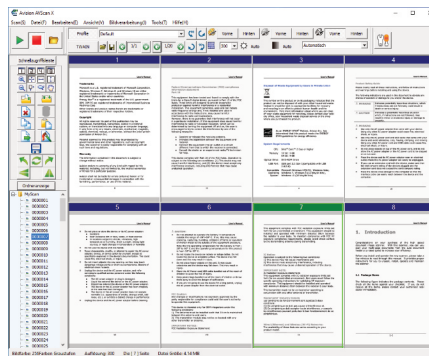
# Avision | FB6280E Flachbett-Scanner

## Avision's Button Manager V2 Alle Scans mit einem Klick



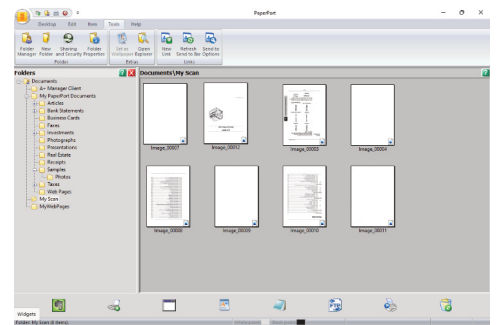
Button Manager V2 macht es Ihnen leicht, Ihr Bild mit einem Tastendruck zu scannen und an Ihre bevorzugten Ziele zu senden. Die aktuelle Version verfügt über eine innovative Funktion, mit der Sie das gescannte Dokument automatisch in der Cloud ablegen können. Unterstützt wird z.B. Google Docs, Microsoft SharePoint und FTP. Darüber hinaus können Sie mit der iScan-Funktion das gescannte Bild oder den erkannten Text nach dem optionalen OCR-Prozess (Optical Character Recognition) in Ihren Texteditor wie Microsoft Word einfügen, um Ihre Arbeit einfach und schnell zu erledigen.

## AvScan X Die intelligente Dokumentenverwaltung



Die Dokumentenabbildung ist der erste Schritt der Dokumentenverwaltung. Bilder mit schlechter Qualität können jedoch schwerwiegende Probleme bei der späteren Indizierung oder Speicherung von Prozessen verursachen. Das kann die Scan-Arbeitskosten erhöhen und die OCR-Genauigkeit senken. AVScan X stellt sicher, dass alle Dokumente zum Zeitpunkt des Scannens überprüft und korrigiert werden, sodass die Bildqualität garantiert ist, bevor sie für andere Zwecke verwendet werden können. AVScan X ist eine intelligente Scan- und elektronische Ablagelösung. Es verfügt über Funktionen, die elektronische Dokumente indizieren, um eine einfache Speicherung und einen schnellen Abruf zu erreichen.

## PaperPort SE14 Professionelle Dokumentenorganisation



PaperPort ist der einfachste Weg Papierstapel und Bilder in eine organisierte Form zu bringen, in der es möglich ist die Dokumente schnell zu finden und einfach weiterzuverarbeiten. Vergeuden Sie keine Zeit mehr mit der Suche nach Papierdokumenten.

Mit PaperPort können Sie einfach Ihren Avison Scanner mit Ihrem Computer verbinden und Ihre PDF oder JPEG Dokumente bearbeiten, so als ob Sie Papierdokumente auf Ihrem Schreibtisch bearbeiten würden. Dies ist die perfekte Lösung für Ihren Heimarbeitsplatz oder kleinere Büros.



PAPERPORT SE 14



## Avision | FB6280E Produktspezifikationen

Scan-Geschwindigkeit (A4 300dpi in Farbe)	4,5s 6s (inkl. Rücklauf)
Scantechnologie	CCD
Lichtquelle	LED
Farbtiefe	48 Bits Input / 24 Bits Output
Optische Auflösung	600 dpi
Scangröße	Max. 420 x 297 mm
Schnittstelle	USB 2.0 (Kabel enthalten)
Treiber	TWAIN / WIA
Ausgabeformate	BMP, PNG, GIF, JPEG, Single-Page PDF, Multi-Page PDF, Multi-TIFF, TIFF, RTF, TXT, OCR( nur für iScan), XPS, DOC, XLS, PPT, DOCS, XLSX, PPTX, HTML
Stromverbrauch	Betrieb:<40W   Standby: <15W   Stromsparmodus: <5W
Betriebsumgebung	Raumtemperatur: 10°C-35°C   Raumfeuchtigkeit: 10% bis 85%
Abmessungen / Gewicht	645 x 428 x 135 mm / 7,6kg
Empfohlene Tagesscannanzahl	Bis zu 2500 Seiten

Änderungen vorbehalten

## Systemanforderungen

CPU	Min. Intel i3 (2,1GHz)
Arbeitsspeicher (RAM)	2GB (32bit Windows) 4GB (64bit Windows)
Schnittstelle	USB
Betriebssystem	Windows 11/10/8/7
Lieferumfang	
Hardware	Scanner, USB-Kabel, Quick Guide
Software	Treiber (TWAIN), PaperPort SE14



**Avision**  
www.avision.com